

מבחן זני חציל פרטנוקרפיים לגידול בחממה בבקעת הירדן

יואל חדד – משרד החקלאות, שהמ
אחיעם מאיר, אפרים ציפלבניץ – מו"פ בקעת הירדן

מבוא

פרנסת מתיישבי בקעת הירדן וצפון ים המלח מתבססת על חקלאות. בשנים האחרונות חזרו לגדל חציל בחממה הזן שהתבסס הוא הזן 206, זן פרטנוקרפי. אנו מעוניינים לבחון זנים נוספים בעלי פוטנציאל יכול גבוה ויכולת לייצר פרי איכותי באביב. מטרת הניסוי – בחינת זני חציל פרטנוקרפים בגידול בחממה בעונת החורף בבקעת הירדן

מהלך המחקר ושיטות עבודה

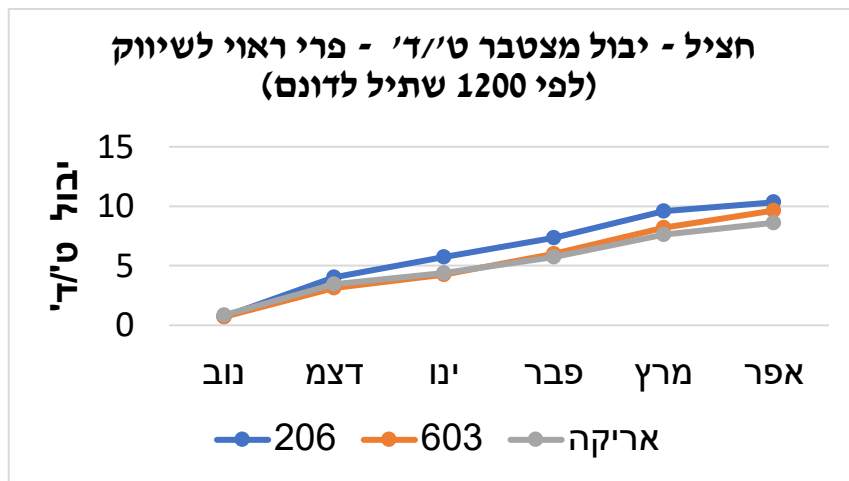
הניסוי מתבצע בתחנת צבי – מו"פ בקעת הירדן, ב-19/9/19 נשתלו שלושה זני חציל אריקה, 206 ו-603 שתילה בבית צמיחה, במצע טוף. כיסוי גג- רשת 50 מש. ב-17/11/19 הרשת הוחלפה בכיסוי פלטיק IR עובי 0.12 מ"מ. ב-3/3/20 כיסוי הפלסטיק הוחלף ב-רשת 50 מש+רשת 40% צל שחורה. כל זן נשתל בשתי ערוגות (45 צמחים לערוגה) חשוב היבול נעשה לצמח, הצגת יבול לדונם לפי 1200 צמחים לדונם.

תוצאות

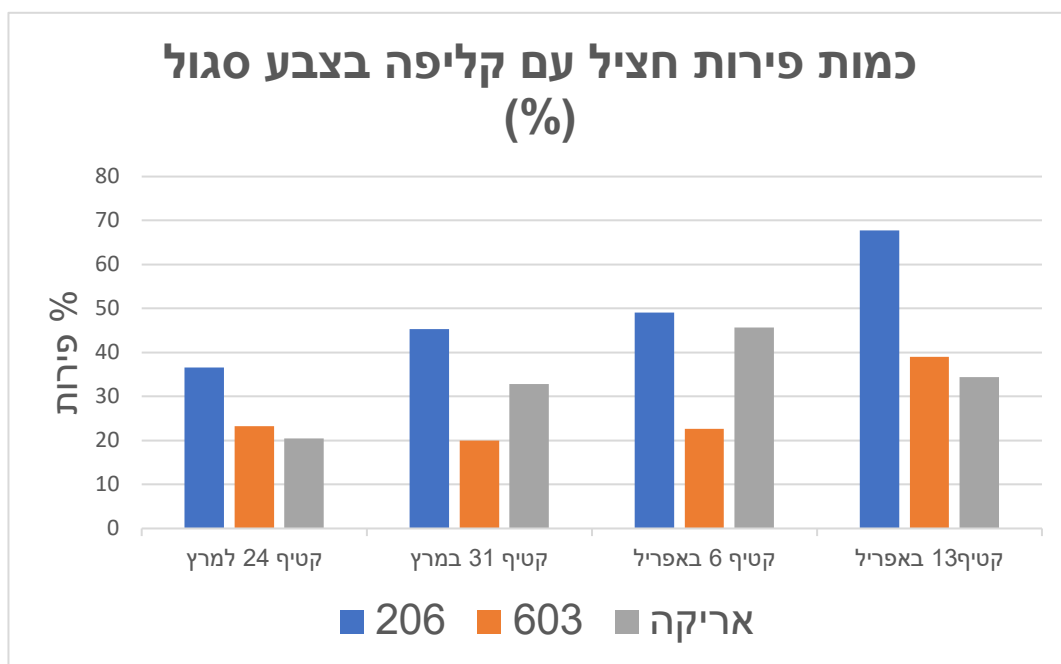
קטיף פרי החל ב-13/11/19 עד 13/4/20 סה"כ בוצעו 24 קטיפים. יבול – כמות והתפלגות איכות.
הזן 206 הניב יבול ראוי לשיווק גבוה יותר משני הזנים האחרים. החל מחודש מרץ אנו מוצאים פרי שקליפתו אינה שחור מבריק אלא בגוון סגול – פרי שאינו ראוי לשיווק. מהזן 206 נקטף אחוז גבוה של פרי זה. (טבלה 1)

טבלה 1: - זני חציל גידול בבית צמיחה – יבול כמות והתפלגות איכות

משקל פרי ממוצע (בקטיף גרם)	יבול לדונם טי/די (לפי 1200 צמחים)			שם זן
	סהכ	סגול	ראוי לשיווק	
413	12.2	1.9	10.3	206
383	10.6	0.9	9.6	603
392	9.6	1.0	8.6	אריקה



איור 1: יבול מצטבר בט'/ד' זני חציל פרטנוקרפיים בבית צמיחה בחורף בבקעת הירדן החל מחודש מרץ נקטפים פירות שקליפתם אינה שחור מבריק אלא בגוון סגול, פרי זה אינו ראוי לשיווק. בזן 603 תופעה זאת מתבטאת בשלב מאוחר יותר וברמה נמוכה. בזן 206 כבר מאמצע מרץ יש אחוז גבוה של פירות עם קליפה סגולה (איור 2)



איור 2: % פירות עם קליפה בצבע סגול מסך הפירות שנקטפו בכל תאריך בבדיקות כושר אחסון שנערכו במעבדתו של פרופ' אלי פליק במנהל המחקר החקלאי לא נמצאו הבדלים בפוטנציאל חיי המדף של שלושת הזנים.

סכום

שלושת זני החציל שנבדקו בתחנת צבי- מו"פ בקעת הירדן בעונה 2019/20 הראו סהכ פוטנציאל יבול דומה. עם זאת הזן 206 הניב יבול גבוה יותר במהלך החורף והזנים האחרים צברו את היבול לקראת היציאה מהחורף עם זאת, חשוב לשים לב כי בזן 603 תופעת הסגלת קליפת הפרי מתבטאת מאוחר יותר וברמה נמוכה יותר. תודה לשולחן חציל במועצת הצמחים ולקקל על השתתפותם במימון הניסוי.