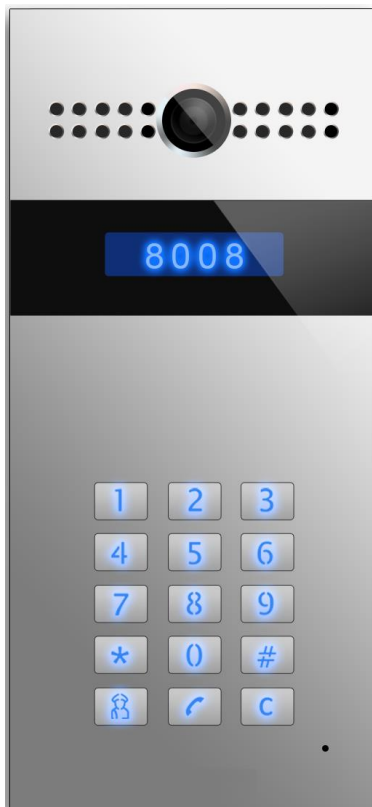


MEGA 270 SIP

פנל דלת SIP לשלוחה במרכזיית IP



פאל ווינטק מערכות בע"מ, המגשימים 20 קריית מטלון פ"ת

טל: 03-9222051 פקס: 03-9222085 www.palwintec.com

הגדרת לחצני יציאה לכל ממסר – Intercom Input

לחצן יציאה Input A

1. בחר **Enabled** בחלונית Input Service
2. בחר **Low** בחלונית Trigger Option (הפעלת לחצן בקצר)
3. הגדרת זמן ממסר ללחצן יציאה בחלונית Action Delay
4. בחירת ממסר שיפעל ע"י לחצן יציאה A בחלונית Open relay
5. לחץ על **Submit** לאישור

במידה וקיימים יש לחזור על הפעולות ללחצני יציאה Input B, Input C

Input A

Input Service: Enabled
Trigger Option: Low
Action to execute: FTP Email Sip Call HTTP
Http URL:
Action Delay: 5 (0~300 Sec)
Open Relay: RelayA
Door Status:
Light Status:

Input B

Input Service B: Enabled
Trigger Option: Low
Action to execute: FTP Email Sip Call HTTP
Http URL:
Action Delay: 2 (0~300 Sec)
Open Relay: RelayB
Door Status: Door Status

Input C

Input Service C: Enabled
Trigger Option: Low
Action to execute: FTP Email Sip Call HTTP
Http URL:
Action Delay: 10 (0~300 Sec)
Open Relay: RelayC
Door Status:

Submit Cancel

Help

Note :
Max length of characters for input box:
255: Broadsoft Phonebook server address
127: Remote Phonebook URL & AUTOP Manual Update Server URL
63: The rest of input boxes

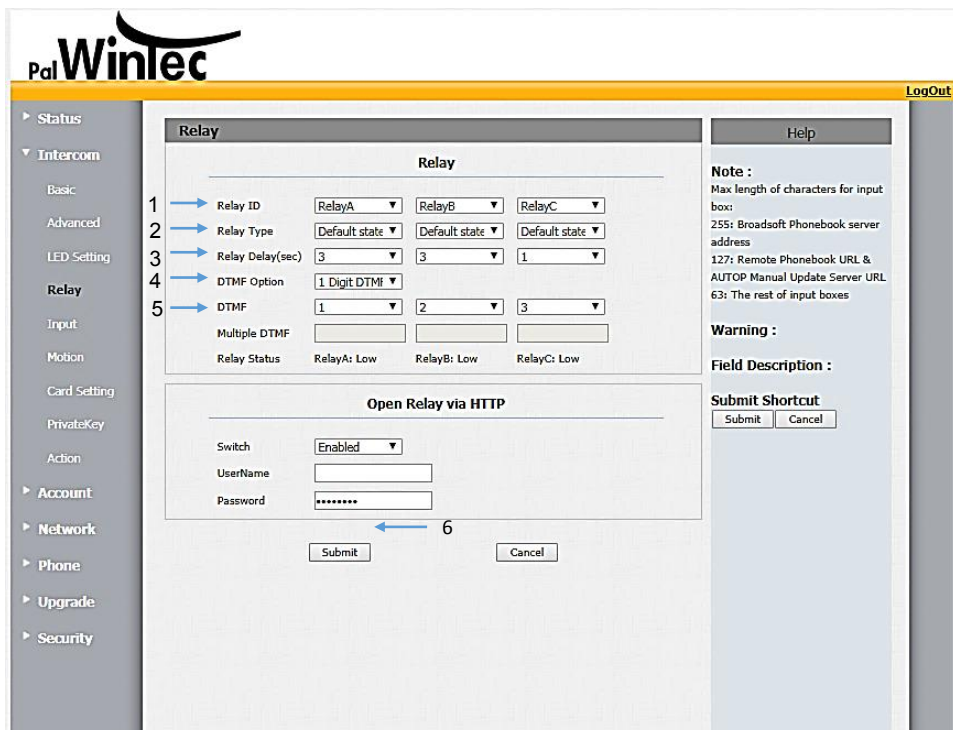
Warning :

Field Description :

Submit Shortcut
Submit Cancel

הגדרות ממסרים לפתיחת דלת – Intercom Relay

1. **Relay Type** היפוך מצב ממסר מ-NO ל-NC לכל ממסר בנפרד (Default state)
2. **Relay Delay** הגדרת זמן פעולת ממסרים (A,B,C) לפתיחת דלת
3. **DTMF Option** הגדרת מספר ספרות לפתיחת דלת מהטלפונים
4. **DTMF** גדרת סיפורה לפתיחת דלת (כאשר מגדירים סיפורה אחת)
5. **Multiple DTMF** הגדרת ספרות לפתיחת דלת (כאשר מוגדר יותר מספרה אחת)
6. לחץ על **Submit** לאישור



לפתיחת דלת יש להקיש # קוד ו- #.

מפרט טכני

- פנל מתכתי מואר עמיד לתנאי חוץ IP-65
- מצלמה רחבה 120°
- מאפשר חיבור POE ללא צורך שנאי.
- מאפשר דיבור חופשי ID כיווני (echo cancel)
- עובד בפרוטוקול SIP מתחבר לכל מרכזיית SIP
- ממשק ONVIF

תכונות

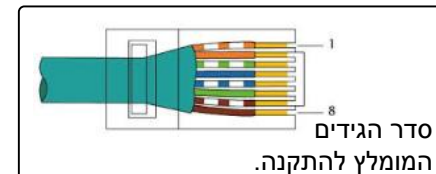
- מצלמה 3M פיקסל עם חיישן לתאורת אינפורה
- תומך בפרוטוקול WIEGAND בחיבור לבקורות מנהלות
- שלושה ממסרים שונים עבור פתיחת דלת
- מתח עבודה 12V DC
- מידות: 280 X 128 X 68.5 mm
- SIP v1(RFC2543), SIP v2(RFC3261)
- תומך בפרוטוקול : IPv4, HTTP, HTTPS, FTP, SMMP, DNS, NTP, RTSP, RTP, TCP, UDP

שים לב לפני התקנה

מספר שלוחה של הפנל _____
 הסיסמה של השלוחה _____
 כתובת המרכזייה _____



יש להעביר את הכבילה דרך המסכה האחורי



סדר הגידים המומלץ להתקנה.



גובה מצלמה מומלץ 150 ס"מ.

הגדרת חשבון חיבור לרשת – Account-Basic

1. בחר **Enabled** בחלונית Account Active
2. הכנס **מספר שלוחה** בחלונית Register Name
3. הכנס את **שם הפנל** (Door) בחלונית User Name
4. הכנס את הסיסמה של השלוחה
5. רשום את **שם המרכזייה** בחלונית Server IP
6. לחץ על **Submit** לאישור
7. שים לב שהסטטוס משתנה ל- **Registered**

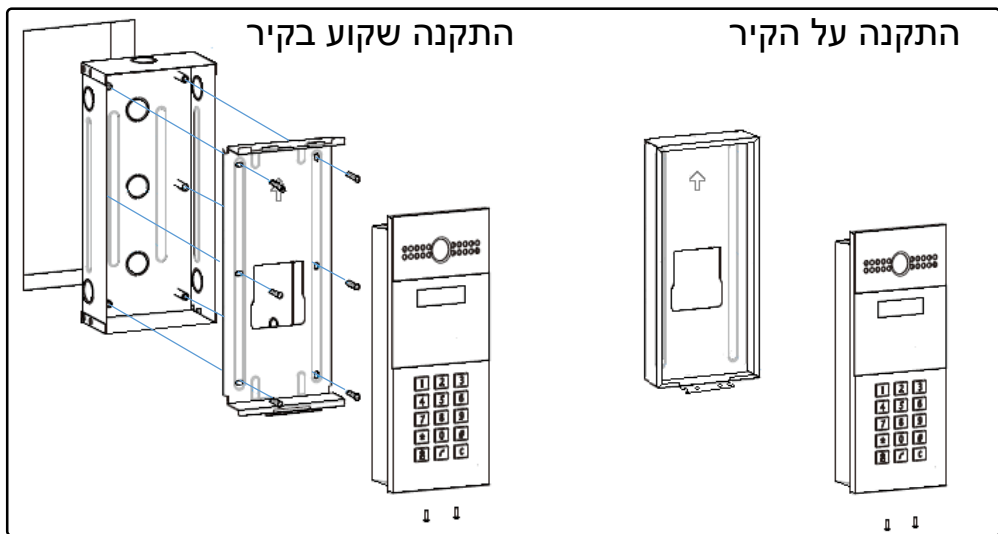
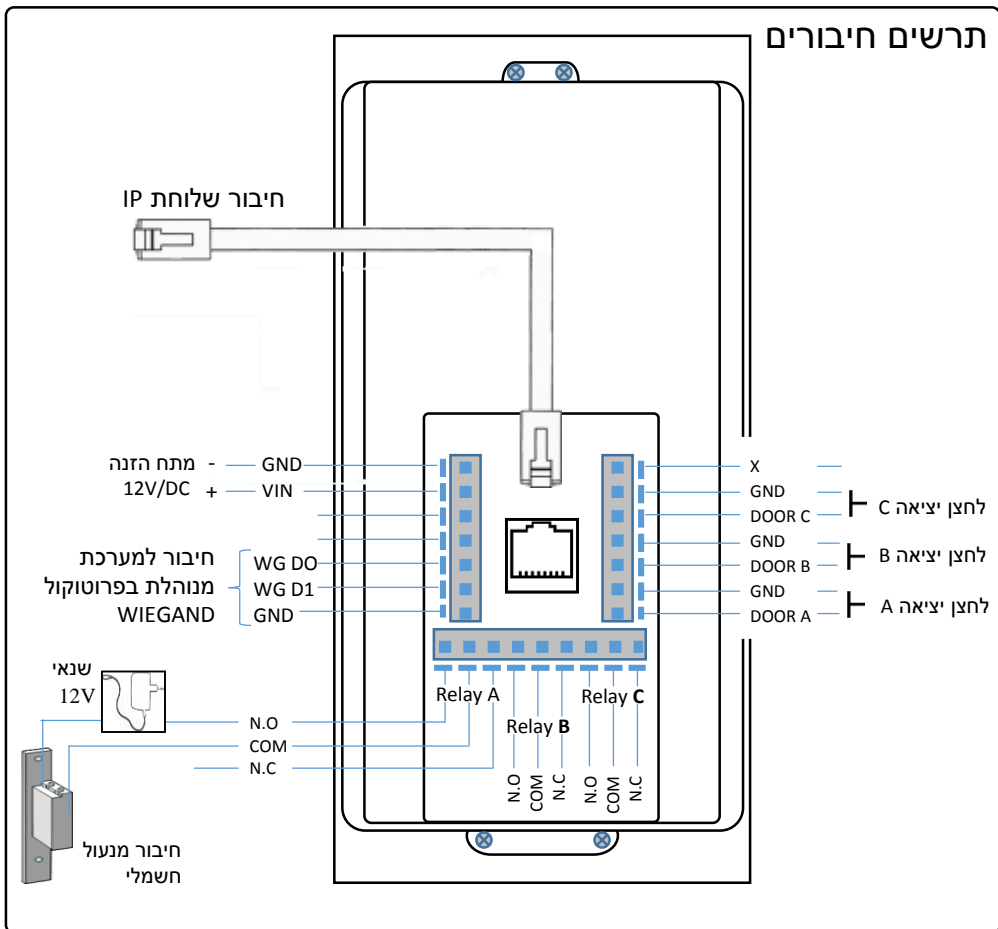
קבלת כתובת IP וכתובת MAC



1. הקש על הפנל #2396* - כניסה למצב תכנות
2. הקש 1 – לקבלת כתובת IP, כתובת MAC, וגרסת מערכת
3. העתק את כתובת ה-IP של הפנל (הכתובת הוגדרה ע"י הראוטר בDHCP)
4. לחץ על C ליציאה

כניסה לתכנות לפנל באמצעות רשת

1. פתח ממשק דפדפן במחשב ורשום את כתובת ה-IP של הפנל.
2. הכנס שם משתמש (admin) וסיסמא (admin)
3. ולחץ על Login כניסה להגדרות



הגדרת שלוחות מצלצלות וקוד לפתיחת דלת

1. בחר **Enabled** בחלונית Key Switch (ביטול נעילת מקשים)
2. בחר **Enabled** בחלונית Send Key (ביטול נעילת לחצן קריאה)
3. הכנס קוד לפתיחת דלת (3-8 ספרות) בחלונית Key Value
4. גדרת מספרי השלוחות לחיוג (בלחיצה על פעמון) בחלונית Speed Dial
5. הגדרת משך זמן שיחה עם הפנל
6. הגדרת משך זמן צלצול בקריאה מהפנל
7. הגדרת משך הזמן למענה בחיוג מהשלוחות לפנל
8. לחץ על **Submit** לאישור

The screenshot shows the WinTEC web interface for configuring the intercom system. The 'Intercom-Basic' section is active, showing the following settings:

- Public Key:**
 - Key Switch: **Enabled** (1)
 - Send Key: **Enabled** (2)
 - Key Value: **2580** (3-8 digit number) (3)
 - No Answer Action: **Disabled**
- Display Number:** **Enabled**
- Speed Dial:**

Key	Number
Speed Dial	894
Speed Dial2	895
Speed Dial3	899
Speed Dial4	0
- Call Event:**
 - Action to Execute: FTP Email Http URL
 - Http URL:
- Web Call:**
 - Web Call(Ready): **Auto**
- Max Call Time:** **2** (2~30Minutes) (5)
- Max Dial Time:**
 - Dial In Time: **30** (30~120Sec) (6)
 - Dial Out Time: **30** (30~120Sec) (7)

Buttons: