

## הסבר בסיסי לעבודה עם WinLabel

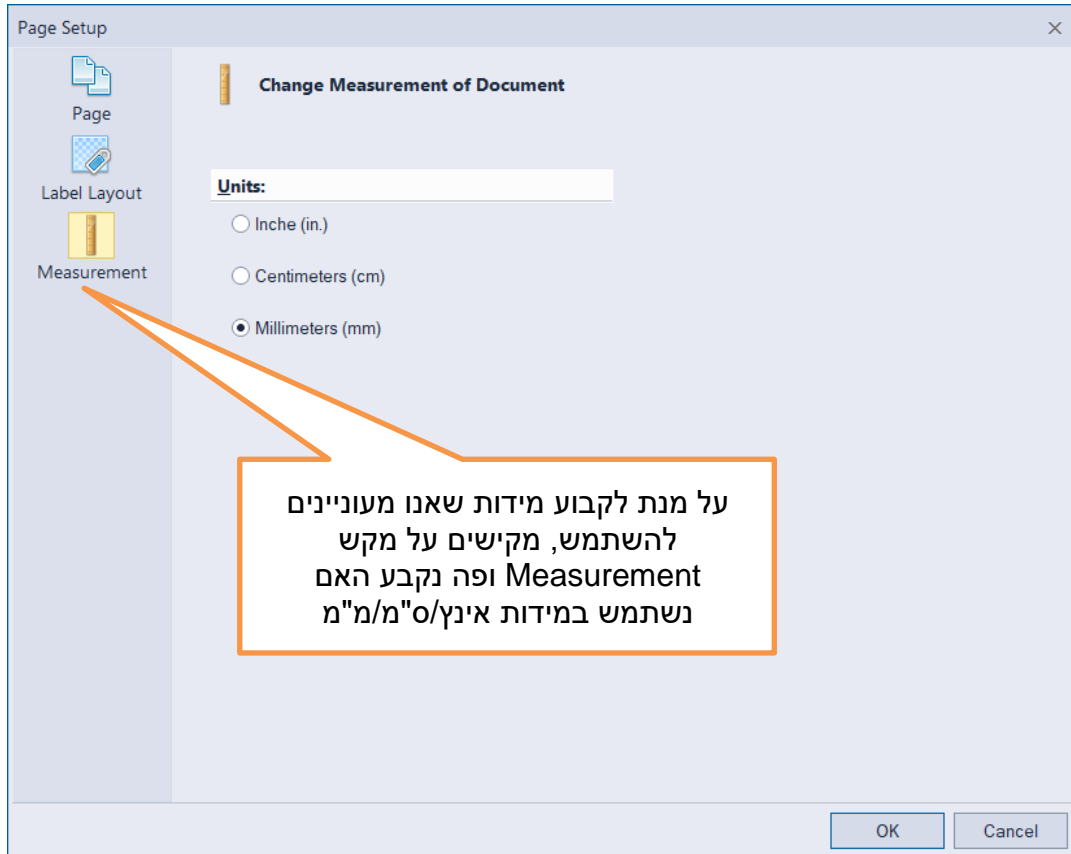
עם פתיחת תוכנה WinLabel יש ולהקיש על כפור New Label, יש לשים לב שבחרתם מדפסת Wincode LP423 (או מדפסת ממשפחת Wincode) הערה: במידה ולא קיים מדפסת ממשפחת Wincode, יש להקיש על כפתור Install Printer Driver ולהתקין דרייבר, במידה והדרייבר מותקן יש לבדוק שהמדפסת מותקנת והכבל מחובר למחשב, וה-USB מחובר למדפסת הנכונה, ואז להקיש על Refresh List ולבחור את המדפסת הנכונה. בסיום יש להקיש על מקש Finish להמשך למסך הבא.

יש לוודא דרייבר ממשפחת Wincode ומחוברת Wincode

לאחר התקנת דרייבר יש להקיש על מקש זה ולבחור את המדפסת המתאימה

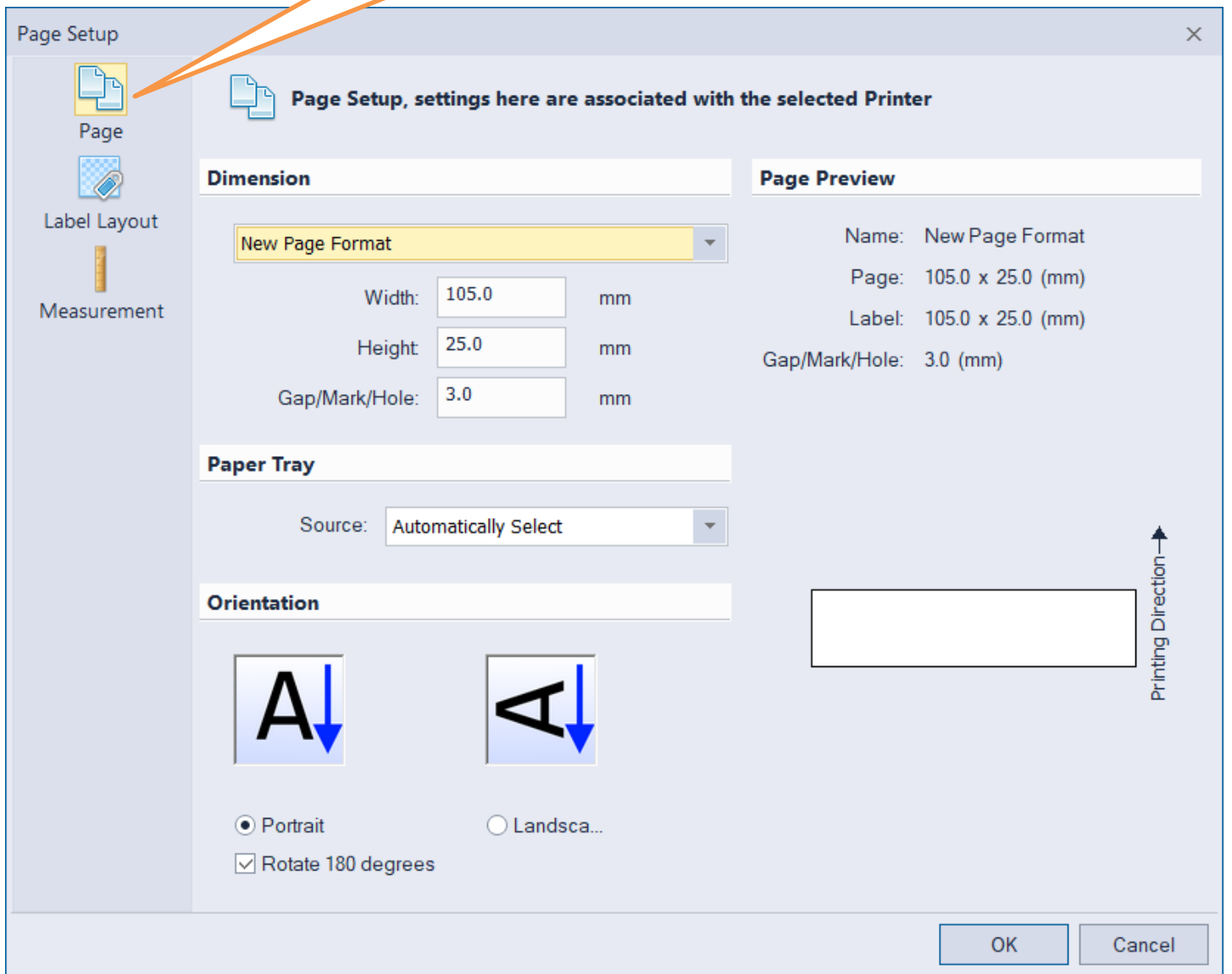
יש לבחור תמיד על אופציה Direct Printer(Default)

במידה והמדפסת לא הותקנה, יש להקיש על מקש זה ולהתקין את הדרייבר

קביעת מידות אינץ'/ס"מ/מ"מ



הקשה על Page נקבע מידות של גודל מדבקה:  
 Width-רוחב על המדבקות כולל שולים  
 height-גובה מדבקה  
 GapqMark/Hole—קובעים מרחק בין מדבקות בגובה



**Page Setup**

**Label Dimensions**

**Label Dimension**

Width: 50.0 mm

Height: 25.0 mm

**Margins**

Enable Top/Bottom Marg...

Left: 1.0 mm    Top: 0.0 mm

Right: 0.0 mm    Bottom: 0.0 mm

**Layout:**      **Row/Column Gaps:**

Rows: 1    Vertical: 0.0 mm

Columns: 2    Horizontal: 3.0 mm

Printing Direction ↑

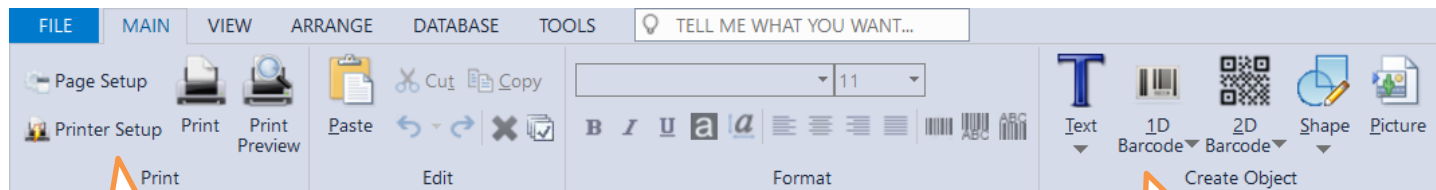
OK    Cancel

**קשה על Label Layout נקבע מידות של מדבקה בודדת**  
**Width-רוחב מדבקה בודדת**  
**height-גובה מדבקה בודדת**  
**GapqMark/Hole—קובעים מרחק בין מדבקות בגובה**

**Left-רווח מצד שמאל של המדבקה**  
**Right-רווח מצד ימין של המדבקה**  
**Top-רווח מעל המדבקה**  
**Bottom-רווח מתחת למדבקה**

**Columns-כמות מדבקות לרוחב**  
**Rows-כמות מדבקות בגובה אם היו כמה**  
**מדבקות אחד אחרי השני**

**Horizontal-מרחק בין מדבקה למדבקה**  
**Vertical-מרחק בין מדבקה למדבקה בגובה**  
**אם היו כמה מדבקות אחד אחרי השני**



Setup-הגדרת גודל מדבקה  
 Printer Setup-בחירת מדפסת  
 Print-הדפסה  
 Print Preview-הצגה לפני הדפסה

Text-בחירת שדה טקס  
 1D Barcode-בחירת ברקוד חד ממדי  
 2D Barcode-בחירת ברקוד דו ממדי  
 Shape-בחירת צורה גאומטרית  
 Picture-בחירת תמונה מהמחשב

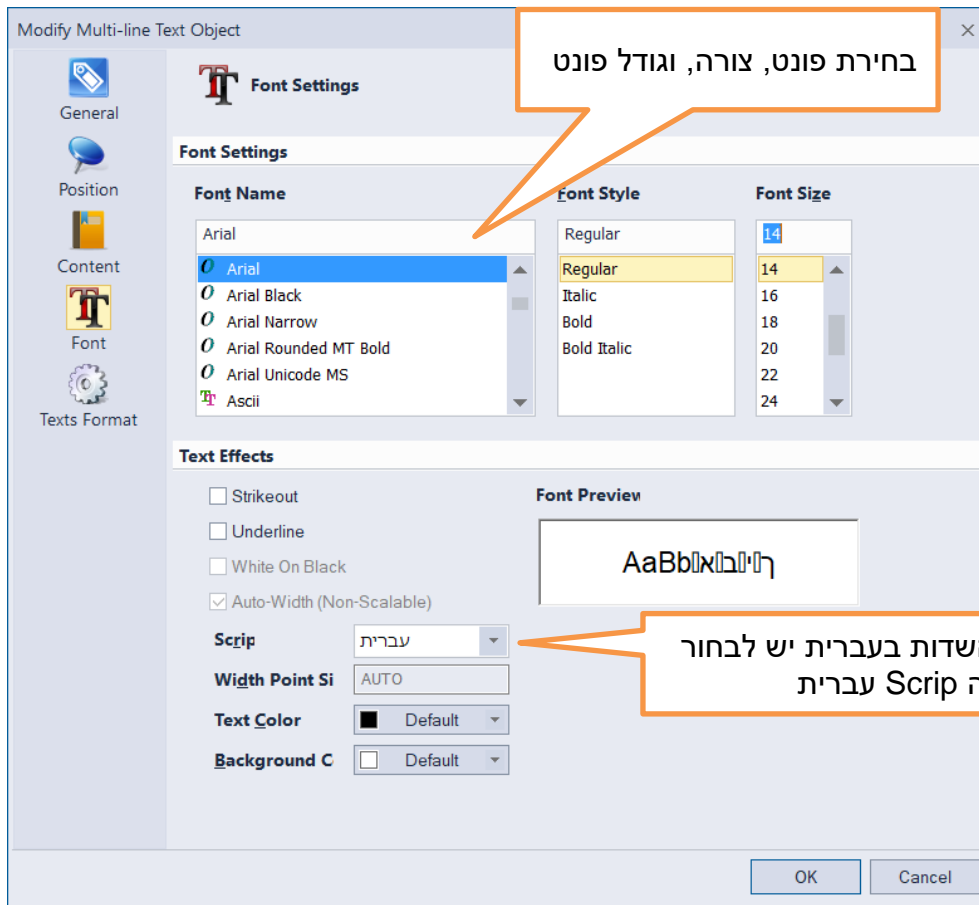
## שדה מסוג TEXT:

כשבוחרים שדה TEXT מומלץ לבחור Multi-Line מאחר ואפשר להצמיד אותו לימין/שמאל/מרכז וגם ניתן להכניס הרבה שורות. בשדה מסוג Single-Line לא ניתן להצמיד מה ששמנו זה מה שיהיה.

## שדה מסוג Barcode:

ישנם שני סוגי ברקודים, חד ממדי ודו ממדי:

1. חד ממדי יש הרבה סוגים-הנפוצים בניהם EAN-13 (מה שאנו רואים בסופרמרקט), Code-128 ו-Code3-9 ברקודים שמשמשים בתעשייה וחברות.
2. דו ממדיים גם פה יש הרבה סוגים-הנפוץ בניהם שרואים בכל מקום QR-Code.

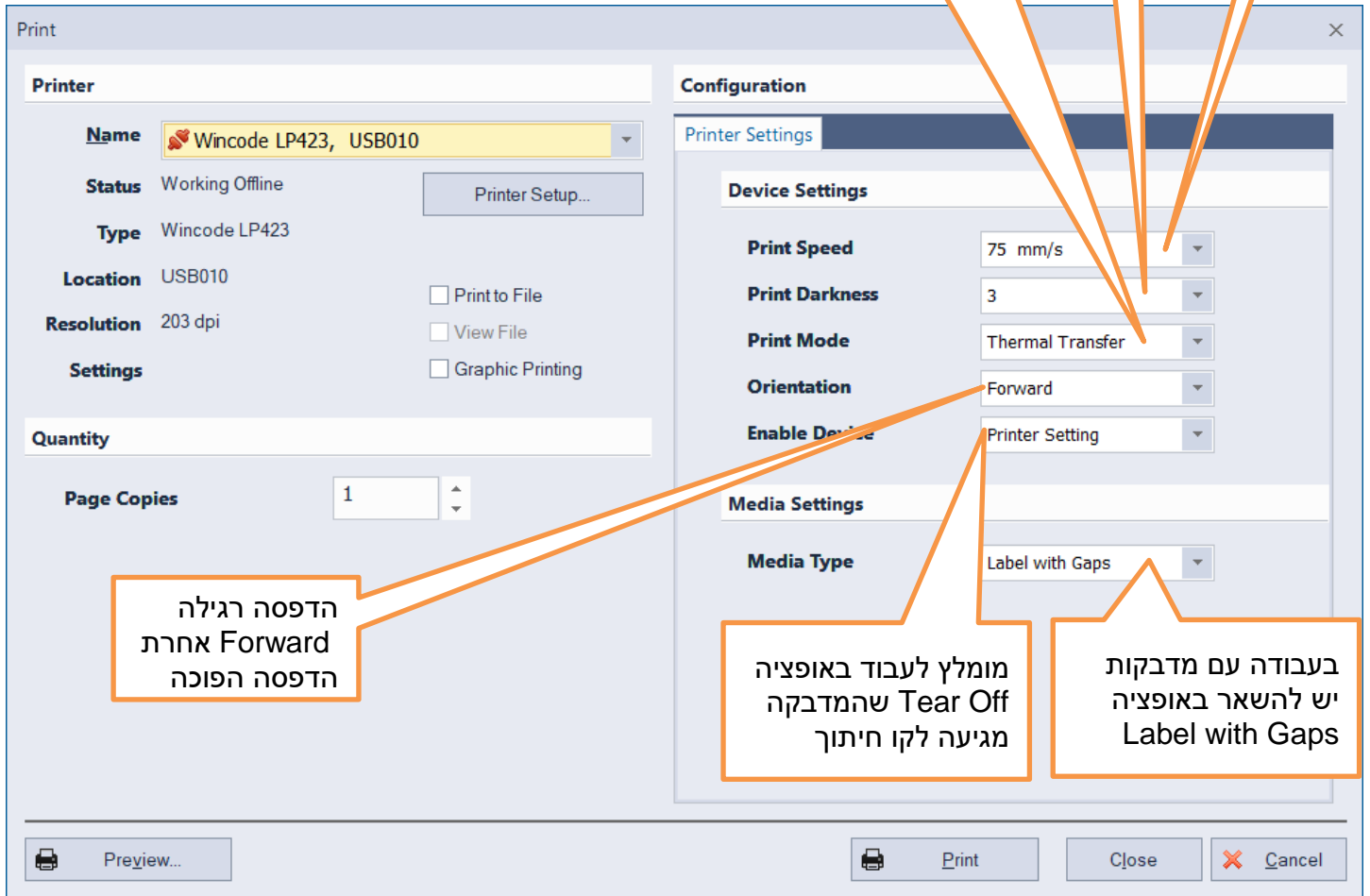


כשעובדים עם ריבון יש להשתמש  
תמיד באופציה Thermal Transfer

טמפרטורת  
הדפסה

קביעת  
מהירות  
הדפסה

מסך הדפסה



הדפסה רגילה  
Forward אחרת  
הדפסה הפוכה

מומלץ לעבוד באופציה  
Tear Off שהמדבקה  
מגיעה לקו חיתוך

בעבודה עם מדבקות  
יש להשאר באופציה  
Label with Gaps

הערות:

- Media Type :Gaps-מרחק בין מדבקות, Marks-פס שחור מתחת, Continuous-נייר רציף.
- Print Darkness :1-6 מדבקות נייר (ריבון ווקס Wax)
- 7-12 מדבקות פוליפרופילן (ריבון ווקס רזין Wax Rezin)
- 13-15 מדבקות פוליאסטר (ריבון רזין Rezin)
- Print Mode :Thermal Transfer - עבודה עם ריבון
- Direct Thermal - עבודה עם נייר טרמי (ללא ריבון)

כל הזכויות באתר שמורות לשמעון מנצור-ברקוד פור יו. אין לשכפל, להעתיק, לצלם, לאחסן מידע, בכל אמצעי אלקטרוני שימוש מסחרי מכל סוג שהוא בחומרים באתר זה אסור בהחלט אלא ברשות מפורשת בכתב שמעון מנצור-ברקוד פור יו