



קל להסרה



ללא פגיעה בצנרת



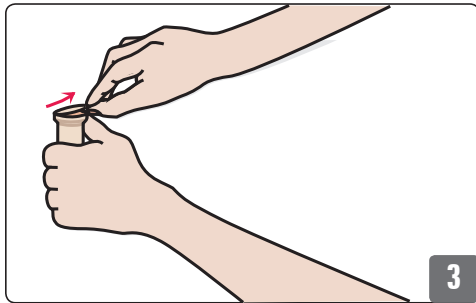
ללא קידוח

תודה שבחרת במוצר איכות מסדרת **ספירלה פיקס**, הדרך הקלה והפשוטה להתקנת אביזרים בחדר האמבטיה.

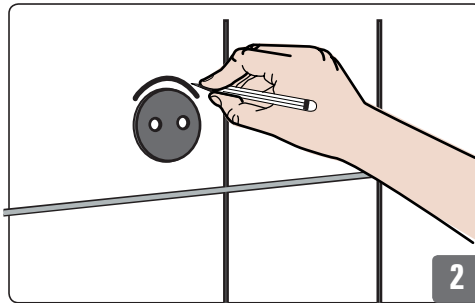
התקנת **ספירלה פיקס** מתבצעת ללא קדיחה והופכת את התקנת אביזרי האמבטיה לתהליך קל, פשוט ונקי. ללא פגיעה באריחים, ללא חשש מפגיעה בצנרת המים והסרה קלה ללא השארת סימנים. להשגת תוצאה מיטבית אנא קרא תחילה את ההוראות במלואן ובצע אותן שלב אחר שלב

ניתן להדביק על מגוון משטחים כגון אבן טבעית, בטון, זכוכית, קרמיקה, מתכות ועוד. יש להמנע מהדבקה על טיח, טפטים, מדבקות ושטחים צבועים.

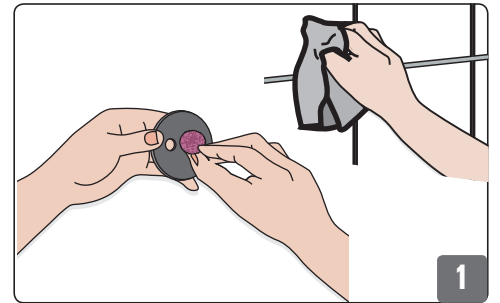
הרכבה (התמונות להמחשה בלבד, אביזרים שונים יכולים להכיל דיסקיות שונות)



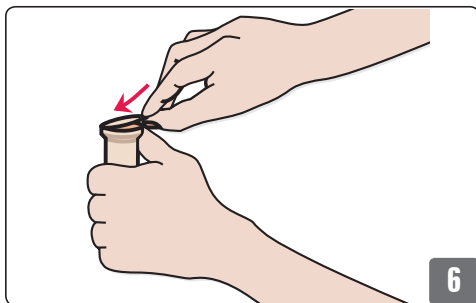
3 פתח את המכסה הגדול במיכל המצורף



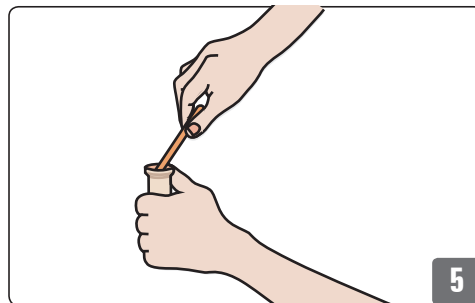
2 מקם את המוצר במקום הנדרש וסמן את המקום



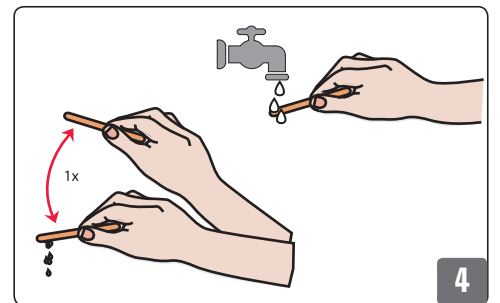
1 וודא שמשטח ההדבקה והדיסקית יבשים לחלוטין ונקיים משומנים. השתמש בספוגית המצורפת לניקוי



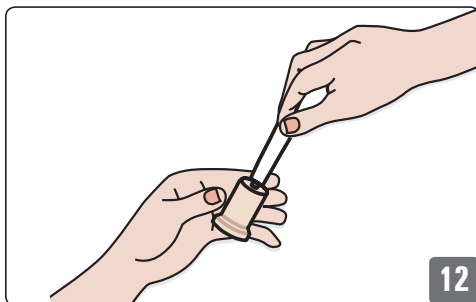
6 סגור חזרה היטב את מכסה המיכל והנח את המקל בצד לשימוש בהמשך



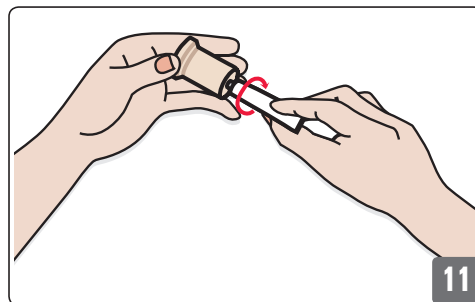
5 ערבב עם המקל את האבקה שבמיכל



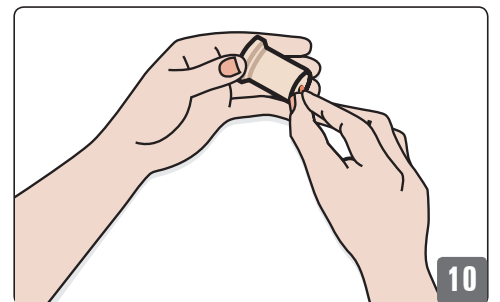
4 הרטב את מקל הערבוב המצורף ונער אותו - חשוב!



12 רוקן את השפופרת לתוך המיכל



11 פתח את מכסה השפופרת והסר את הכיסוי מהפיה. הברג את השפופרת אל תחתית המיכל



10 הפוך את המיכל והוצא את הפקק מהתחתית, וודא שתוכן המיכל לא ישפך

המשך...



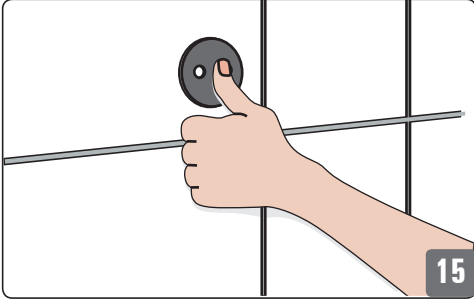
קל להסרה



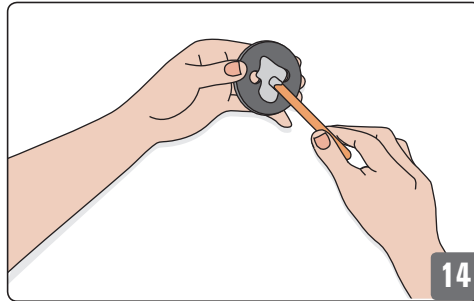
ללא פגיעה בצנרת



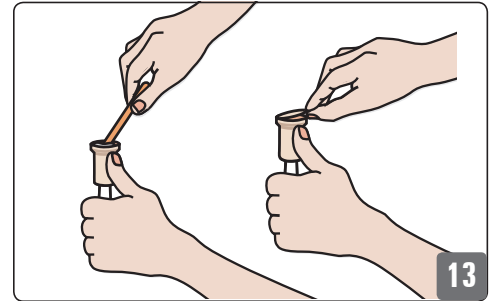
ללא קידוח



15 הצמד היטב את הדיסקית למקום שסימנת בשלב הראשון ולחץ למשך 30 שניות.



14 מרח את הדבק בנדיבות בחלק האחורי שבמרכז כל דסקית



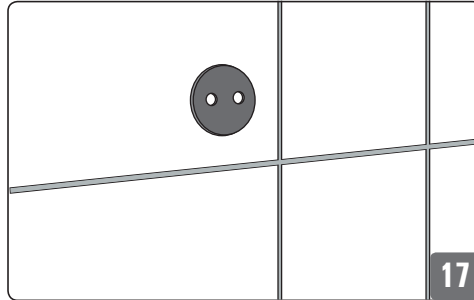
13 פתח שוב את המכסה הגדול במיכל, ערבב בעזרת המקל את הדבק והאבקה עד לקבלת תערובת אחידה. למניעת התקשות הדבק עבור מיד לשלב הבא.

אזהרות בטיחות

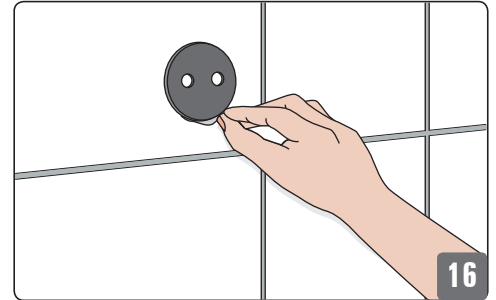
אם הדבק בא במגע עם העור, יש לשטוף עם סבון ומים זורמים.

במגע עם העיניים, יש לשטוף אותם ביסודיות עם מים במשך מספר דקות תוך שמירה פתוחה של העפעף ולאחר מכן להתייעץ עם רופא.

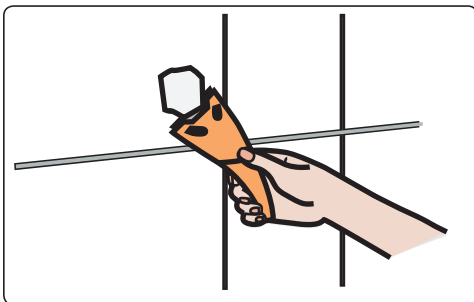
במקרה של בליעה, יש לפנות לטיפול רפואי באופן מיידי. יש להרחיק מהישג ידם של ילדים!



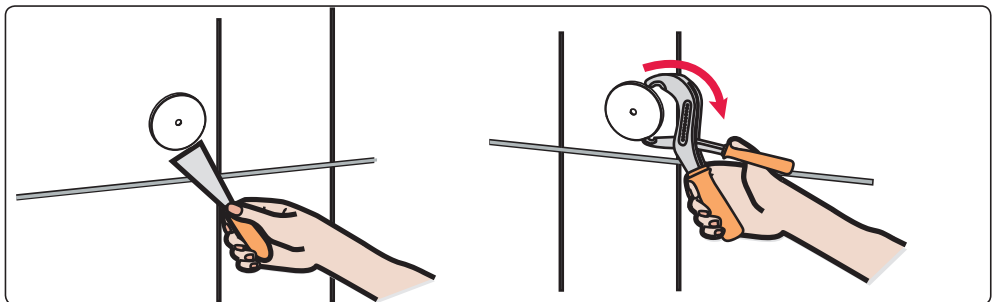
17 השאר את הדסקית לייבוש למשך 12 שעות, ללא מגע עם מים, והתקן לאחר מכן את האביזר על הדיסקית.



16 חשוב מאוד! הקפד להסיר את שאריות הדבק מסביב לדיסקית, (שאריות דבק עלולות להפריע לחיבור של האביזר לדיסקית בתום הייבוש)



ניתן להסיר את שאריות הדבק בעדינות על ידי להב מגרד (סקרייפר) או סכין חיתוך



הדסקיות ניתנות להסרה על ידי פלייר או הכנסת כף שפנטל דקה מאחורי הדסקית