

לקוחות יקרים,

תודה שרכשתם את אחד ממוצריו, אנו עושים כל מאמץ שחויית השימוש תהיה מקסימאלית ותעמוד בציפיות הלקוחות. בכל מקרה של בעיה או שאלה נשמח תמיד לעמוד לשירותכם.

משקפי VRyou מדגם Shine הינם משקפיים לשימוש עבור סרטים ואפליקציות בטכנולוגיית מציאות מדומה ו 360. המשקפיים באיכות גבוהה ומספקות הנאה וחוויה מהשימוש בהם.

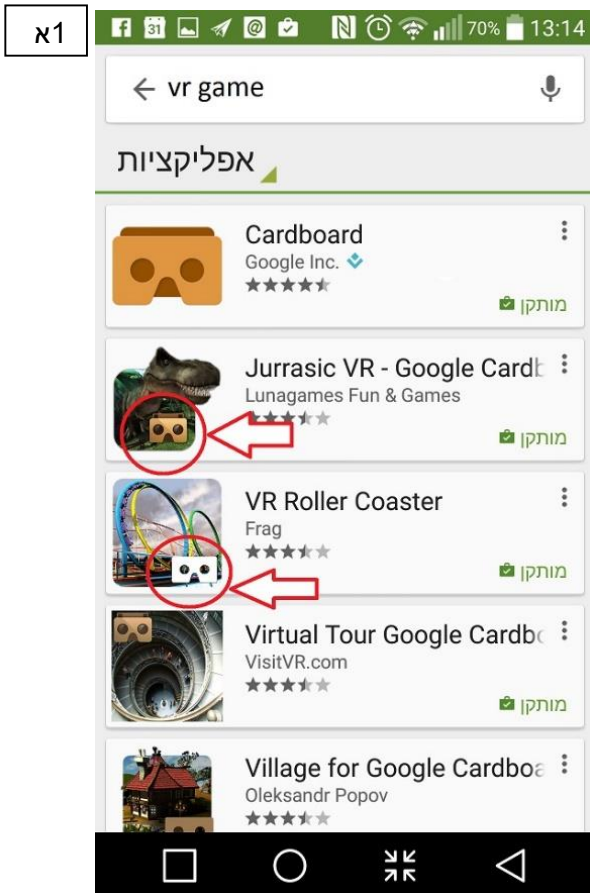
חשוב! השימוש במשקפיים מעניק חוויה מיוחדת ומרתקת, אנו ממליצים על שימוש מבוקר למניעת סחרחורת בעת השימוש במשקפיים. מומלץ להמצא בסביבה סטטית ועדיפות ליד אדם בוגר נוסף בעת השימוש.

הוראות השימוש :

1. שלב ראשון – לפני תחילת השימוש היינו ממליצים לכם להכנס לאתר שלנו, הכנסנו קישורים למשחקים וסרטונים. ניתן לחפש בחנות האפליקציות של גוגל / אפל משחקים או אפליקציות של מציאות מדומה. תוכלו לחפש "vr apps" או "vr game" או חיפוש בגוגל / יוטיוב של או 360 "movies".

שימו לב שליד משחקים או אפליקציות של מציאות מדומה יהיה הסימן כמו בתמונה 1א או יוטיוב וסרטונים יהיה את האייקון כמו שמסומן בתמונה 1ב.

ברוב המשחקים המסך יפוצל לשניים באופן אוטומטי או שתהיה אופציה עם אייקון הדומה למשקפיים בכדי לפצל את המסך. (דוגמאת מסך מפוצל בתמונה 1ג) ביוטיוב יש ללחוץ על אייקון המשקפיים מיד לאחר תחילת הסרטון כדוגמאת תמונה 1ד. (תמונת מסך מפוצל ביוטיוב 1ד)

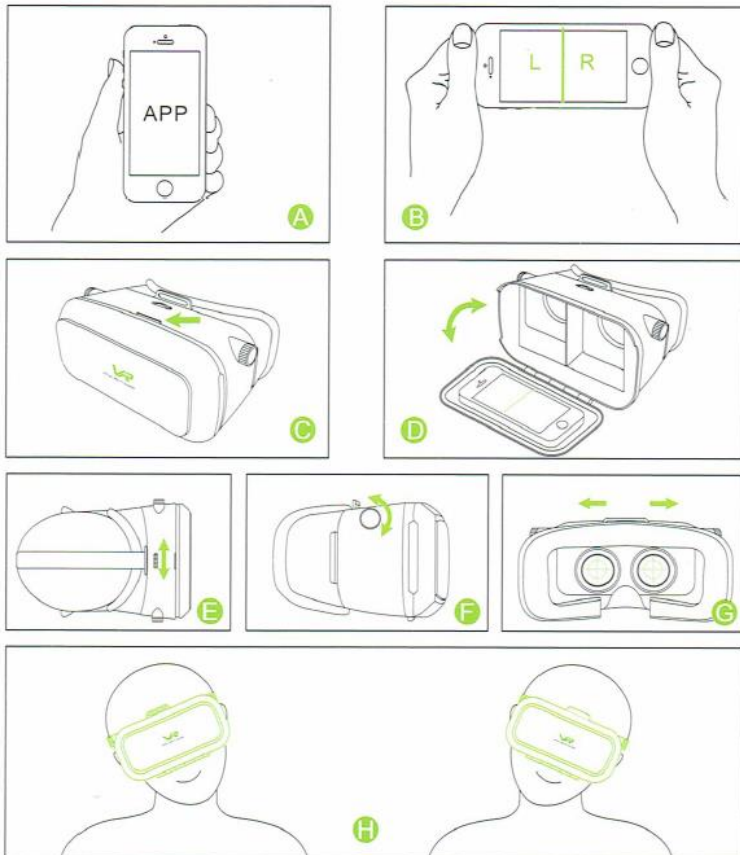


תמונה - א



2. המשקף שרכשתכם **(תמונה א)** יכתי והוא מורכב מגוף המשקפיים, עדשות, רצועות ראש, כפתורי כיוון עדשות ומטלית לניקוי העדשות.
 חשוב להקפיד לשמור על העדשות נקיות ולנקות אותן רק במטלית יעודית זו.
3. **(תמונה ב)** נבחר אפליקציה או סרטון (A) מתאים ונוודא שהוא תומך במציאות מדומה (B). נפתח את דלת החלק הקדמי (C), נפעיל את האפליקציה/סרטון הרצוי ונכניס את הסמארטפון/טלפון למקום בעל יכולת התאמה לגובה הטלפון בצורה קפיצית (D) (מתאים למכשירים 4" עד 6" גודל טלפון). ודאו שהטלפון נמצא במרכז המשקף וסגרו את הדלת בעלת המגנט (D). ניתן לסגור את דלת החלק הקדמי ולפתוח חלון שירות הקדמי בכדי לאפשר תפעול מכשיר, חיבורו להתקנים אחרים או במידה והמכשיר מתחמם.
 לאחר שהכנסתם את הטלפון והרכבתם את המשקפיים, התאימו את הרצועות שתרגישו בנוח. תוכלו להתאים באמצעות הכפתורי כיוון בצדדים את המרחק של העדשות (F) ומהכפתור כיוון בחלק העליון את המרכז של העדשות (E). החלו את המשחק/סרטון או באמצעות ניווט, שלט בלוטוס אם קיים לכם וכו'.

תמונה - ב



תתחילו להנות !

פתרון בעיות

- א. שלא תצליחו להרכיב את החלק הקדמי, אנא ראו גם את הסרטון באתר שלנו.
- ב. שאתם לא רואים את הסרטון או האפליקציה כמו שצריך, תוודאו שמרכז המסך המפוצל נמצא בדיוק במרכז הטלפון והמחיצה. וודאו שכיוונתם את המרחק בין העדשות בהתאם לעיניים שלכם.
- ג. שהמגנט נפל, במקור המשקפיים אינם מגיעות עם המגנט, אנחנו הוספנו אותו על ידי הדבקה, תמיד תוכלו לחזור על ההדבקה או להגיע אלינו ונבצע לכם הדבקה חוזרת.
- ד. אתם מסתובבים והסרטון לא מסתובב איתכם, כנראה שהסרטון אינו 360
- ה. אל תשכחו להוריד את הציפוי נילון לעדשה טרם השימוש

לכל שאלה נשמח לעמוד לרשותכם בטופס יצירת קשר באתר האינטרנט שלנו.