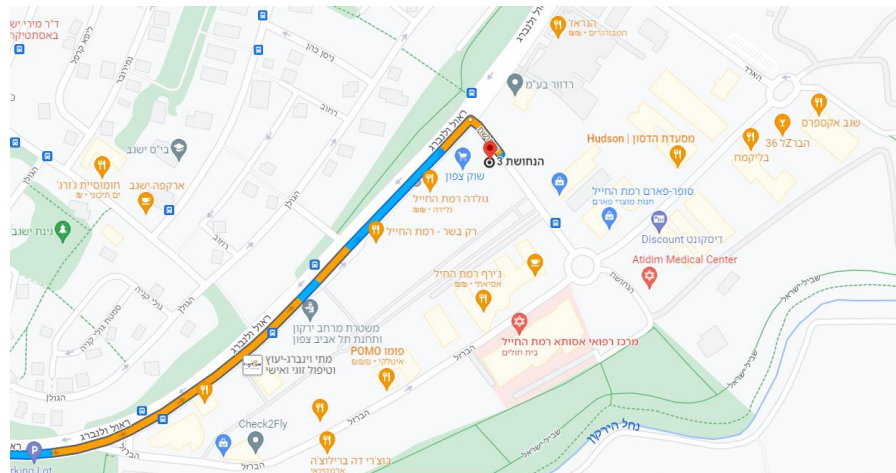


שלוחת רמת החייל – ת"א

רחוב הנחשת 3 מרכז עסקים ריג'ס קומה 7.

בבניין קיים חניון תת קרקעי מאובטח בתשלום

יש לפנות למעילות המובילות למשרדים, לעלות לקומה 7 (כרשום בהודעה שנשלחה אליכם), במשרדי מרכז עסקים ריג'ס, שם ממתניות לכם פקידות הקבלה שתחננה אתכם לחדר הפגישה.

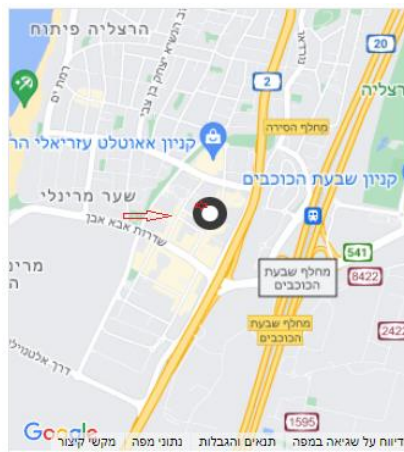


ברוכים הבאים!

0733912900 **לדלפק פקידות מרכז עסקים ריג'ס**

שלוחת הרצליה פיתוח

הרצליה פיתוח, ספיר 1 בינין REIT-מתחם עסקים ריג'ס ק' 1
למעליות יש לעלות לקומה 1, לפנות ימינה למשרדי מרכז עסקים ריג'ס,
שם ממתיונות לכם פקידות הקבלה שתנחנה אתכם לחדר הפגישה.

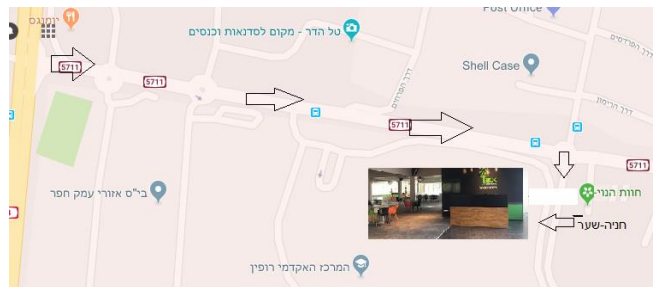


שלוחת "ירוק" - קמפוס רופין (אזור השרון)

מצומת בית-ליד נוסעים צפונה ובפניה הבאה ימינה לרופין-כפר מונש.



לאחר הפניה ימינה, בכרך העגולה השלישית פונים ימינה. לאחר כ 20 מטר מצד ימין שער חשמלי צהוב.



יש לומר לשומר כי הגעת למרכז "ירוק" ולהחנות בצד שמאל ב "אורחי ירוק"

או לצלצל לקבלה – 09-8808830, ולמסור מספר חניה בה חניתם. לומר שהגעת לפגישה ב "פורשור מומחים"

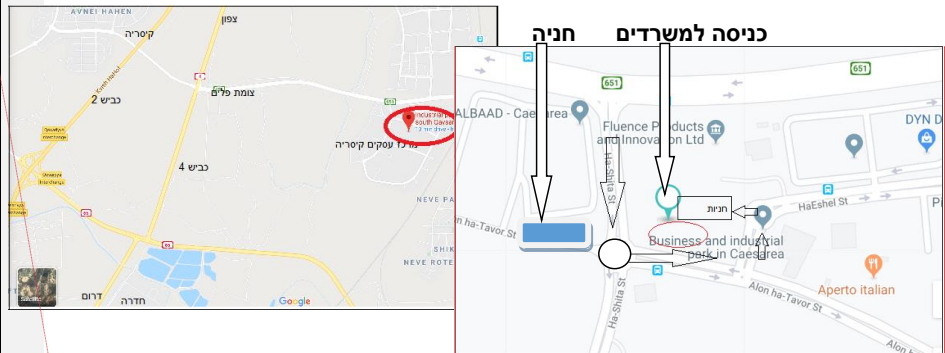


שלוחת קיסריה האשל 2 פארק תעשייה דרומי

פארק תעשייה דרומי, רח' האשל 2

המרחב המשרדי של "ריג'ס" בפארק התעשייה הדרומי של קיסריה נמצא בסמוך לצומת פליים על כביש 4 המרחב המשרדי של "ריג'ס" בפארק התעשייה הדרומי של קיסריה נמצא בסמוך לצומת פליים על כביש 4
למגיעים מדרום בכביש 4 פונים ימינה בצומת פליים, לאחר הפניה ממשיכים עד לפניה ימינה
לפארק תעשייה דרומי

[דטן] עם הערות: חניה ציבורית



הבינין נמצא בצד שמאל (בפינה) לפני הכר הבאה. ניתן לחנות בחניה ציבורית בפניה ימינה.
לאחר החניה לחצות הכר ברגל שמאלה. לבניין הכניסה אחרי הפינה השמאלית. בינין B



הכניסה בקומת קרקע

טל במרכז העסקים 073-3221200

שלוחת מתחם "מתם" חיפה

פארק מתם, רחוב אנדרי סחרוב 9, בינין 25 B (שחור, כניסה צפונית) חיפה

המרחב המשרדי של פארק מתם ממוקם בכניסה הדרומית לחיפה.

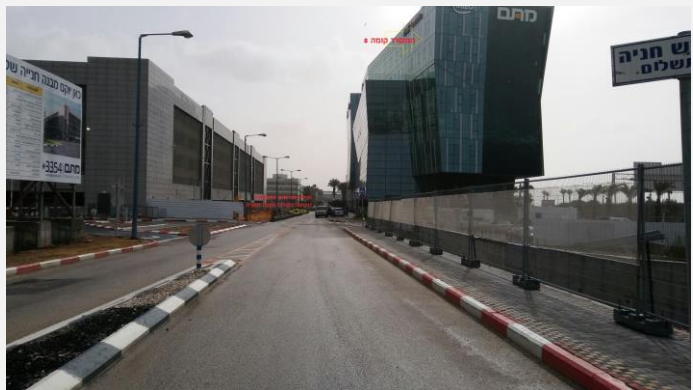
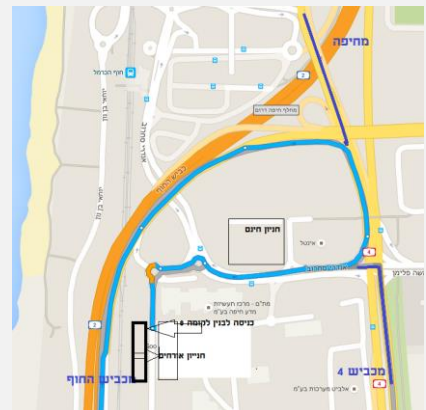
השלוחה נמצאת בקומה השמינית של בניין 25 B החדש שהוקם בפארק, בשלוחת ריג'ו

שימו לב. קיימת חניה ללא תשלום ברח' הכניסה למתחם מתם בשטח הכורכר מצד ימין או ניתן להמשיך לחניון בתשלום לאחר שחולפים על משרדי פורשור (בבניין הראשון מצד שמאל לאחר שעוברים את נקודת השמירה)

יתכן והחניון הרב קומתי מול המשרד (בצד שמאל) נפתח לאורחים בתשלום -אם פועל הרווחתם!

במתחם מתם עבודות פיתוח המקשות על חנייה -מומלץ להדפיס מפה בעמ' הבא ולקחת בחשבון זמן נחוץ לחנייה.

המשרד נמצא בקומה 8 במבנה הימני בתמונה ומולו חניה אליה ניתן להגיע בניסיעה עד הכר הבאה וחזרה



חניה נוספת -ממשיכים דרומה עד הכר הבאה ופונים שמאלה ואחר כך ימינה וימינה לחניון בתשלום.

הליכה ברגל משני החניונים כ 5 דקות. יתכן והחניון הרב קומתי מול המשרד פועל

הכניסה לבניין המשרדים מצד צפון טל במרכז העסקים 073-3998101

ראה מפה לחניון מרוחק יותר בהמשך...

[דט2] עם הערות:

