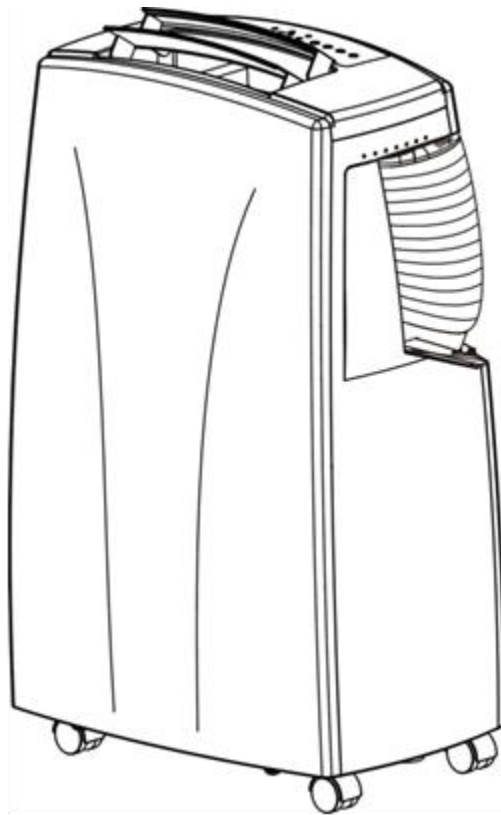


הוראות שימוש והפעלה

למזגן נייד כולל חימום PC35-02PMA



חשוב מאוד

אל תתקין את יחידת המזגן הנייד שלך ותשתמש בה לפני שתקרא את מדריך ההוראות שלהן.

אנא שמור על חוברת זו הן עבור אחריות המוצר והן עבור המלצות עתידיות.

זהירות

1. "לא לחסום את האוורור!" אנא ודאו שפתח האוורור פנימה והחוצה אינם חסומים בכל עת.
2. הפעל מכשיר זה על משטח אופקי על מנת למנוע דליפת מים.
3. אין להפעיל את המכשיר במקום עם אווירה נפיצה או מאכלת.
4. כאשר המכשיר עובד על קירור יש להפעילו בסביבה של 43~17 מעלות צלזיוס או פחות.
5. יש לנקות את מסנן האוויר מעת לעת כדי ליהנות מהקירור באופן היעיל ביותר.
6. כאשר המכשיר נכבה, אנא המתן 3 דקות לפחות לפני שתאתחל אותו מחדש, כדי למנוע נזק למדחס.
7. מכשיר זה צורך לפחות 10 אמפר של חשמל כדי להפעיל את המדחס שלו. כדי למנוע קצר לחשמל בבית, אל תשתמש בכבל מאריך כלשהו עבורו
8. מכשיר זה מיועד לקירור פנימי בלבד.
9. וודאו כי פתח האוורור ניתן לכוונן, וגם צינור המפלט וצינור הניקוז יוסרו ויוארכו על עבר החלון הקרוב ביותר לפני השימוש.
10. כאשר הכבל שסופק עם המכשיר פגום, יש להחליפו על ידי היצרן, סוכן השירות שלו או אנשים בעלי כשירות דומה כדי למנוע סכנה.
11. יש להסיר את הסוללות מהמערכת בטרם יתבלו, ולגרום לסילוקן בבטחה.
12. המזגן יכול להיות מחובר רק לאספקת חשמל עם הארקה של המערכת לא יותר מ 0.219 In.Ω. במקרה הצורך, יש להתיעץ עם חברת החשמל עבור מידע לגבי הארקה המערכת.
13. המכשיר צריך להיות מותקן במרחק של לפחות 40 ס"מ מהקיר או כל מחסום אחר.
14. מכשיר זה יכול לשמש ילדים בגילאי 8 שנים ומעלה. אנשים עם יכולות פיזיות, חושיות או נפשיות לא מופחתות או חוסר ניסיון וידע צריכים לקבל הדרכה או הכוונה בנוגע לשימוש במכשיר באופן בטוח ולהבין את הסיכונים הכרוכים בכך. יש לאסור על ילדים לשחק עם המכשיר. ניקוי ותחזוקה על ידי משתמשים לא ייעשה על ידי מי שהינם ילדים וללא פיקוח.

ברכות על בחירתך במזגן נייד איכותי

מזגן נייד

המזגן שלך תוכנן ויוצר על פי הסטנדרטים הגבוהים ביותר של הנדסה מודרנית.

בין התכונות הרבות שלו נכללת גם היכולת לשלוט מרחוק באופן בו תוכל לשלוט על כל הפונקציות בקלות ונוחות.

- מחליק בקלות מחדר לחדר על משטח גלגלים קל
- אין צורך בהתקנה - פשוט ניתן לחברו לכל שקע חשמל בבית
- מערכת קירור אוויר המקררת באופן מיידי בכל פעם שאתה מעוניין בזה
- מחזור אוויר מסונן ומנוטרל מלחות, על מנת לשפר את תנאי הנשימה עקב תהליך נטרול לחות חזק
- אם פונקציית השליטה מרחוק אינה נדרשת, לוח המגע האלקטרוני מספק זיהוי קל של פעולה ידנית
- טיימר הניתן לתיכנות למשך 24 שעות והמאפשר שימוש או עם תוכנית מיזוג אוויר או עם נטרול הלחות
- פונקציה ייחודית לשליטה בכיבוי

פונקצית AUTO RESTART שמירה בזיכרון של פעולה אחרונה במקרה של הפסקת חשמל –

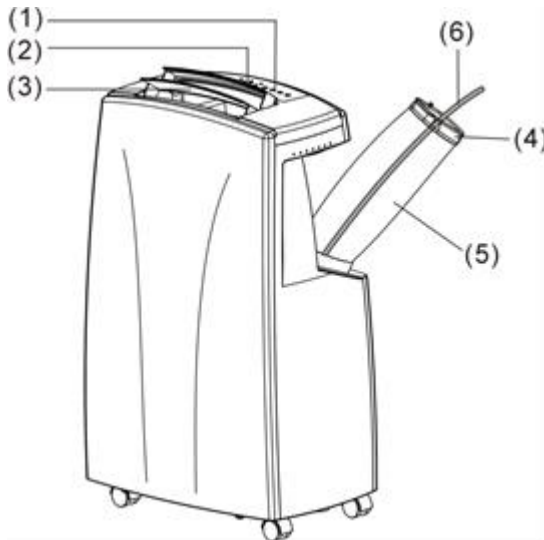


הוראות לפתיחת אריזת המכשיר

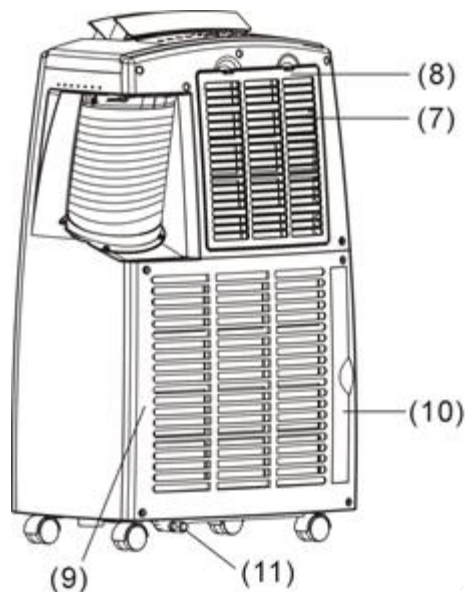
1. הנח את המכשיר במצב הנכון, לפני פתיחת החבילה.
2. חתוך את שתי רצועות האריזה.
3. החלק את הקרטון בתנועה כלפי מעלה והוא ישתחרר מהבסיס.
4. אחוז את ידיות הנשיאה הממוקמות משני צדדי המכשיר והרם אותו בזהירות עד שיצא החוצה מתוך בסיס הקצף.

תכולה

- 1/ יחידת בקרת אוויר
- 2/ יחידת שליטה מרחוק 1
- 3/ סוללות
- 4/ מגש מים

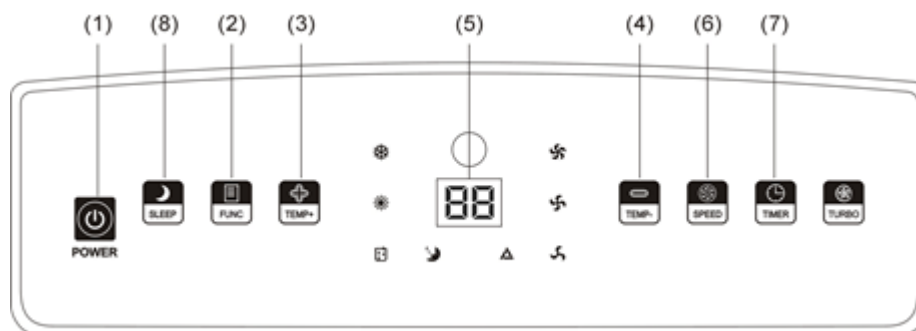


1. לוח הבקרה
2. מסך תצוגה
3. מאוורר מתכוונן
4. מתאם ערכת חלון
5. צינור פליטה
6. צינור ניקוז (בדגם PMA02 בלבד)



- 7. כניסת אוויר קר
- 8. מסנן אוויר קר
- 9. כניסת אוויר חם
- 10. מסנן אוויר חם
- 11. פקק ניקוז

לוח בקרה



1. כפתור הפעלה

לחץ כדי להפעיל או לכבות את המכשיר על "ON" או "OFF".

2. פונקציות

לחץ על מקש זה כדי לבחור בקירור ❄️, חימום ☀️ (רק בדגם PMA02) או ניטרול לחות 🌫️. במהלך פונקציות ניטרול הלחות, כלומר כאשר מוצג "dh"; לא ניתן להגדיר טמפרטורה.

3. העלאת הטמפרטורה

מקש זה מעלה את הטמפרטורה מראש על ידי 1°C נוספת בכל פעם שלוחצים עליו עד למקסימום של 30°C. במצב של חימום ניתן להעלות את הטמפרטורה עד למקסימום של 25°C.






4. הורדת טמפרטורה


מקש זה מוריד את הטמפרטורה המוגדרת מראש ב - 1°C בכל פעם שנלחץ עד למינימום של 17°C. במצב של חימום (PMA02) ניתן להפחית את הטמפרטורה עד למינימום של 15°C.

5. תצוגת L.E.D.

מציין את הטמפרטורה או את הגדרת הטיימר.

6. מהירות

לחץ כדי לבחור על  HIGH,  MEDIUM,  LOW או  AUTO מהירות המאוורר. לחץ על הלחצן TURBO כדי להריץ את המהירות הגבוהה ביותר במשך 30 דקות, ואז המכשיר ישתנה למצב אוטומטי. המשך ללחוץ לחיצה ממושכת על הלחצן TURBO למשך 5 שניות, כדי להיכנס למצב TURBO רציף, לחץ לחיצה ממושכת כדי לבטל. בעוד במצב TURBO ה-LED "AUTO"  יבהב.

אם מצב "AUTO"  נבחר, המכשיר פועל בקיבולת קירור מרבית כאשר טמפרטורת החדר גבוהה מ - 3°C מהטמפרטורה המוגדרת. כאשר טמפרטורת החדר נמוכה מ - 3°C מעלות צלזיוס מהטמפרטורה המוגדרת, המכשיר פועל בקיבולת קירור בינונית. כאשר טמפרטורת החדר שווה לטמפרטורה המוגדרת, המכשיר פועל בקיבולת מינימלית.

※ "TURBO" אם נבחר הלחצן TURBO, המכשיר יפעל במהירות הגבוהה ביותר למשך 30 דקות לפני שישנה למצב AUTO. לחץ על הלחצן TURBO או FAN SPEED כדי לבטל את הפעולה. אם המכשיר נמצא במצב TURBO, הסמל "AUTO" יהיה מהבהב.

7. טיימר מתוכנת

טיימר לתכנות on / off.

TIMER-ON: הטיימר פועל להפעלת המכשיר באופן אוטומטי לאחר סיום הזמן שנקבע.

1. לחצו על המקש "TIMER" במצב המתנה על מנת להגדיר את הזמן הרצוי.

2. לאחר שהשעה המתוכנתת תגיע לסיומה, המכשיר יופעל באופן אוטומטי.

3. לחץ על מקש "POWER" לפני הזמן הקצוב, זמן ההגדרה יבוטל והמכשיר ידלק.

TIMER-OFF: טיימר-אוף משמש לכיבוי המכשיר באופן אוטומטי לאחר הגעת הזמן המוגדר.

8. פונקציית בקרת שינה

1. במצב שינה הטמפרטורה, תעלה ב 1°C לאחר שעה אחת, לאחר מכן, הטמפרטורה תעלה ב

2°C לאחר שעתיים.

2. לא ניתן לבחור במצב שינה בזמן שבחורים בניטרול לחות.

3. מהירות מאוורר נמוכה נשמרת כאשר נבחר מצב שינה.

4. המסך יהיה ריק לאחר 15 דקות, אך יחזור לפעולה בעת לחיצה על כל המקשים.

9. נורית ה-LED מאותת כאשר מצב הקירור (MA02) מופעל

כאשר מיכל המים מלא, "E4" יוצג על לוח הצג. כדי לחדש את ההפעלה, הסר את מכסה הגומי של צינור הניקוז על מנת לנקז את המים תחילה. לאחר שהמים מתייבשים או נגמרים, יש להפעיל מחדש את המכשיר כך שיוכל לפעול כרגיל.

פונקציות השליטה מרחוק

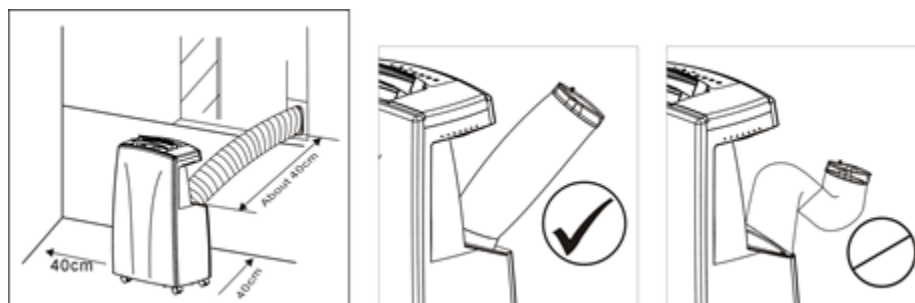


1. POWER
2. FUNC
3. TIMER
4. AUTO
5. HI
6. MID
7. LOW
8. SLEEP
9. TEMP.
10. TURBO

עצור / התחל
בורר פונקציות
תכנות לפי שעה
מהירות מאוורר אוטומטית
מהירות מאוורר גבוהה
מהירות מאוורר בינונית
מהירות מאוורר נמוכה
בורר פעולות בלילה
בורר טמפרטורה
מהירות המאוורר הגבוהה ביותר

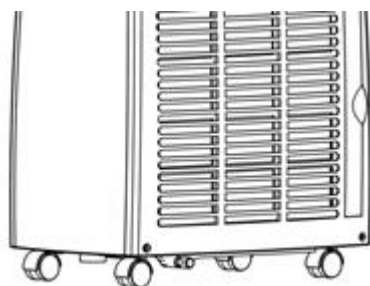
התקנה

התקן את המזגן הנייד במקום שטוח ומרווח כך שפתחי האוורור והשקעים לא ייחסמו. יש לשמור מרחק מינימלי של 40 ס"מ מקיר או ממכשולים אחרים (כפי שמתואר להלן). אין להשתמש במכשיר זה במכבסה.



הערה

מכשיר זה יכול לעבוד את האדים ולהזרים אותם החוצה דרך



צינור הפליטה באופן אוטומטי.
כאשר המכשיר פועל, הוא פועל
ולא צריך להתקין את צינור הניקוז.
ודא כי פקק הגומי מורכב כראוי על צינור ניקוז, כאשר
המכשיר פועל.

פתרון תקלות

בעיה	גורם	פתרון תקלות
E1	קצר חשמלי קצר בשני חיישני הטמפרטורה וב- PCB	צור קשר עם חשמלאי לתיקון
E2	קצר חשמלי בצינור הנחושת של חיישן הטמפרטורה וחיווט PCB	צור קשר עם חשמלאי לתיקון
E4	מציין שמיכל המים מלא	על המשתמש לשלוף את פקק הגומי שנמצא בתחתית המכשיר, כדי לנקז את המים.

תחזוקה

יש לנתק את כבל החשמל לפני הניקוי.

מסנן אוויר

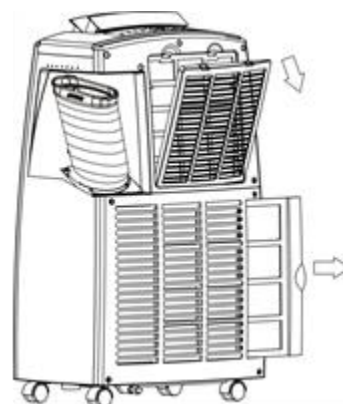
מסנן האוויר הממוקם בצד שמאל של המכשיר ניתן להסרה פשוט על ידי משיכת המסגרת בתנועה כלפי מעלה.

מעבה / מאייד

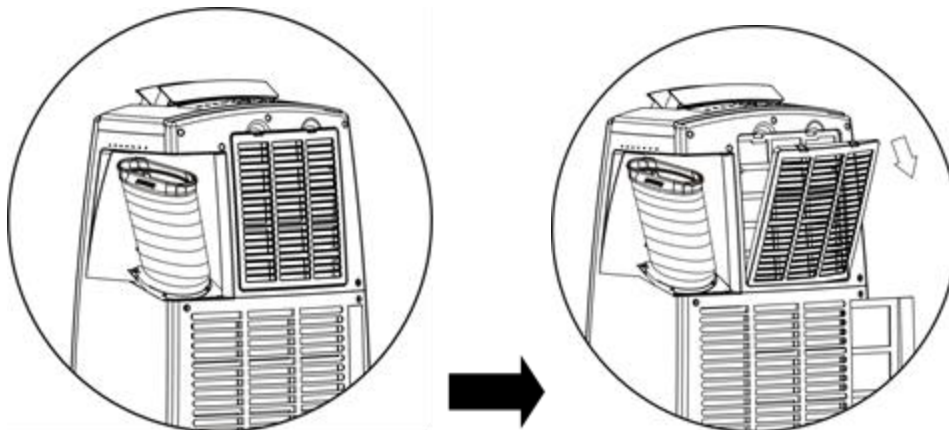
השתמש במברשת המצורפת עם שואב אבק.

ארונית

יש לנגב במטלית לחה וללטש במטלית רכה.



כדי להסיר את מסנן האוויר, יש לעקוב אחר כיוון החץ ולדחוף את המסנן בקלילות, ולאחר מכן להוציא את המסנן לניקוי.



ספק כוח

- (1) אשר שזהו המתח הנכון.
- (2) הכנס את התקע לשקע היטב.
- (3) במקרה של דליפה מסוכנת, יש למנוע הצטלקות של כבל AC. אין למשוך בכוח את כבל החשמל מכיוון שהוא יגרום נזק לחוטים.



מקום לשימוש

- (1) מכיוון שהמכשיר מוציא אוויר חם, אין להפעילו במקום קטן.
- (2) במקרה של דליפה מסוכנת, אין להפעיל את המכשיר במקום לח.
- (3) אל תניח את המכשיר תחת אור שמש ישיר, אחרת הצבעים ידהו מהר מהמכשיר.

עצות מועילות

היחידה מצוידת במכשיר מיוחד להפסקה תרמית.

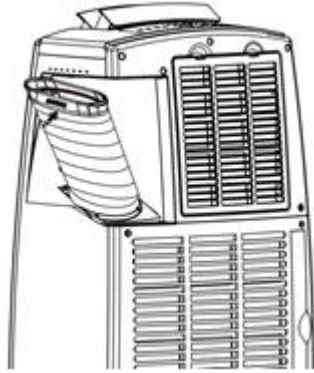
יש לוודא שהמכשיר אינו ממוקם כנגד חפצים שיפריעו לצריכת האוויר, למשל. ריהוט או וילונות מאחר והדבר עלול להשפיע באופן דרמטי על הביצועים שלו.

אל תניח את המכשיר באור שמש ישיר, מכיוון שהדבר עלול לגרום לו להתחמם יתר על המידה ולכבות.

התקנת צינור פליטה

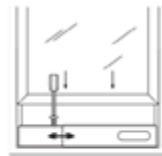
1. כדי להסיר את צינור המפלט, לחץ קלות על המכשיר והרחק ממנו מעט, התמונה הבאה מציינת את הסרת צינור המפלט

2. יש לקפל את צינור הפליטה, ולחבר את הכפתורים, יש לאפשר למפלט להתקבע על המכשיר.

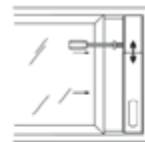
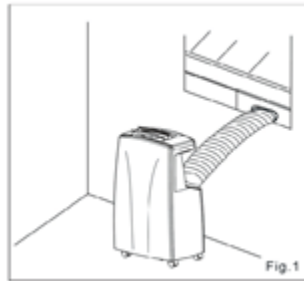


אפשרות לערכת חלון

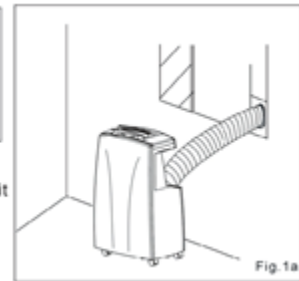
התקן את צינור הפליטה הגמיש ואת ערכת החלון המתכווננת כפי שמוצג באיורים 1 ו-2.



Window slider kit



Window slider kit



מפרט

PC35-02PMA	מספר דגם.
220-240V~50Hz AC	מתח חשמלי
1480W	קירור
1480W	חימום
3500W	יכולת קירור
3500W	יכולת חימום
50 ליטר / יום	נטרול לחות (30 °C RH80%)
R410A	קירור
530W x 345D x 840H	מידות (מ"מ)

סימון זה מצייין כי אין לסלק מוצר זה עם פסולת ביתית אחרת ברחבי האיחוד האירופי. כדי למנוע סיכונים אפשריים לסביבה או לבריאות האדם מפני סילוק פסולת בלתי מבוקרת, אנא מחזר אותה כדי לקיים שימוש חוזר בר-קיימא במשאבים חומריים. אנא וודא אילו מערכות החזרה ואספקה ישנן או פנה אל המשווק שממנו המוצר נרכש כדי להחזיר את המכשיר שלך, הוא יכול קרוב לוודאי למחזר מוצרים בבטחה.

