



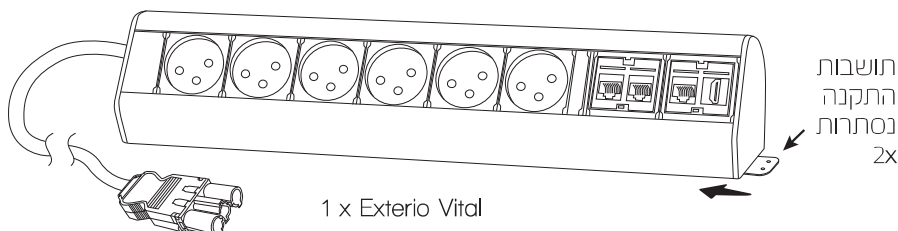
Exterio Vital ישראל

Design & Electric

הוראות התקנה

אזהרה: יש לקרוא את דף הוראות הנ"ל ולוודא את הבנתו המלאה לפני ההתקנה.

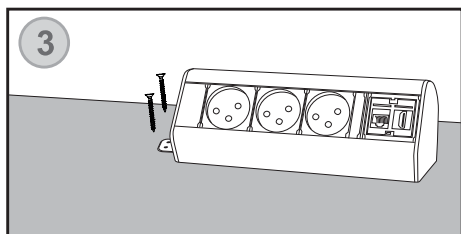
אביזרים:



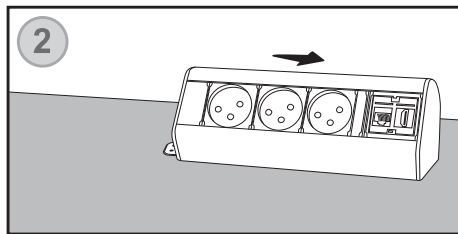
הוראות בטיחות חשובות:

- לפני התקנת המוצר, יש לבחון ולוודא כי אין כל סימן לפגם במוצר או בארזיתו. במקרה וישנו פגם, במקרה וישנו פגם, אין להתקין את המוצר או להפעילו.
- במקרים של אי הבנה בתהליך ההתקנה, יש לקרוא לחשמלאי מוסמך להמשך ביצוע ההתקנה.
- יש לוודא כי המוצר מותקן על גבי משטח חלק וישר. אין לבצע התקנה במקרה והמשטח אינו ישר או ישנם הבדלי מפלסים באזור ההתקנה.
- יש לוודא כי במקום בו מותקן המוצר ישנו מפסק פחת מחובר ותקין המגן מפני התחשמלות.
- יש לוודא כי מים לא יחדרו למוצר.

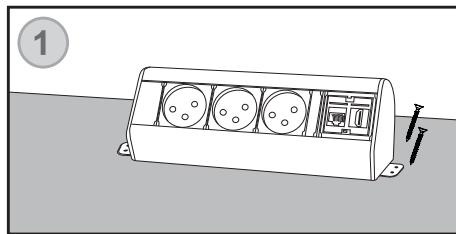
התקנה על גבי שולחן/מתחת לשולחן או קיר - בעזרת תושבות התקנה:
התושבות הינן חלק סטנדרטי מהערכה. בעזרתן המוצר יכול לזוז במסילה קטנה משלו.



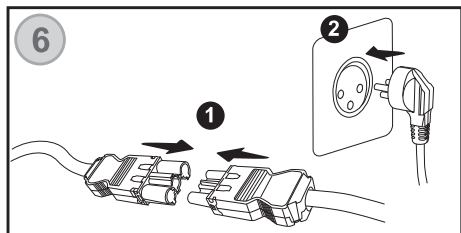
3 קדחי/ את הברגים בחורים של התושבת השמאלית.



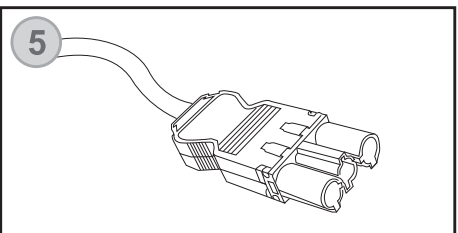
2 החלקי/ את ה- Exterio Vital במסילה ימינה כ- 10 ס"מ.



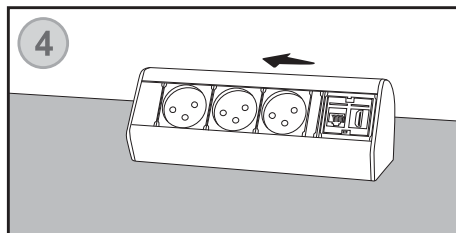
1 בחר/ את המקום הרצוי לקביעת מקום קבוע של ה- Exterio Vital. משוך/ את התושבות הימנית והשמאלית כלפי חוץ וקדחי/ את הברגים בחורים של התושבת הימנית.



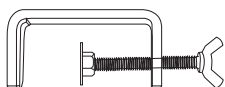
6 הערה: במקרה והינך צריך לחבר את Exterio Vital לשקע סטנדרטי, יש לרכוש כבל הזנה בנפרד אשר לא כלול כחלק מהערכה ולחברו בהתאם לאיור.



5 חבר את מחבר ה GST למקור חשמל וה Exterio Vital מוכנה לשימוש.



4 החלקי/ את ה- Exterio Vital במסילה שמאלה עד להסתרה מלאה של שני התושבות.



הערה: ניתן להזמין תושבת מלחציים להתקנה (לא נדרש קידוח לשולחן)

ניקוי:

לניקוי המוצר יש להשתמש במטלית רכה ויבשה. אין להשתמש בחומרים לחים, מחוספסים, ממסים, חומרי ניקוי או כל חומר העלול להזיק לחשמל.