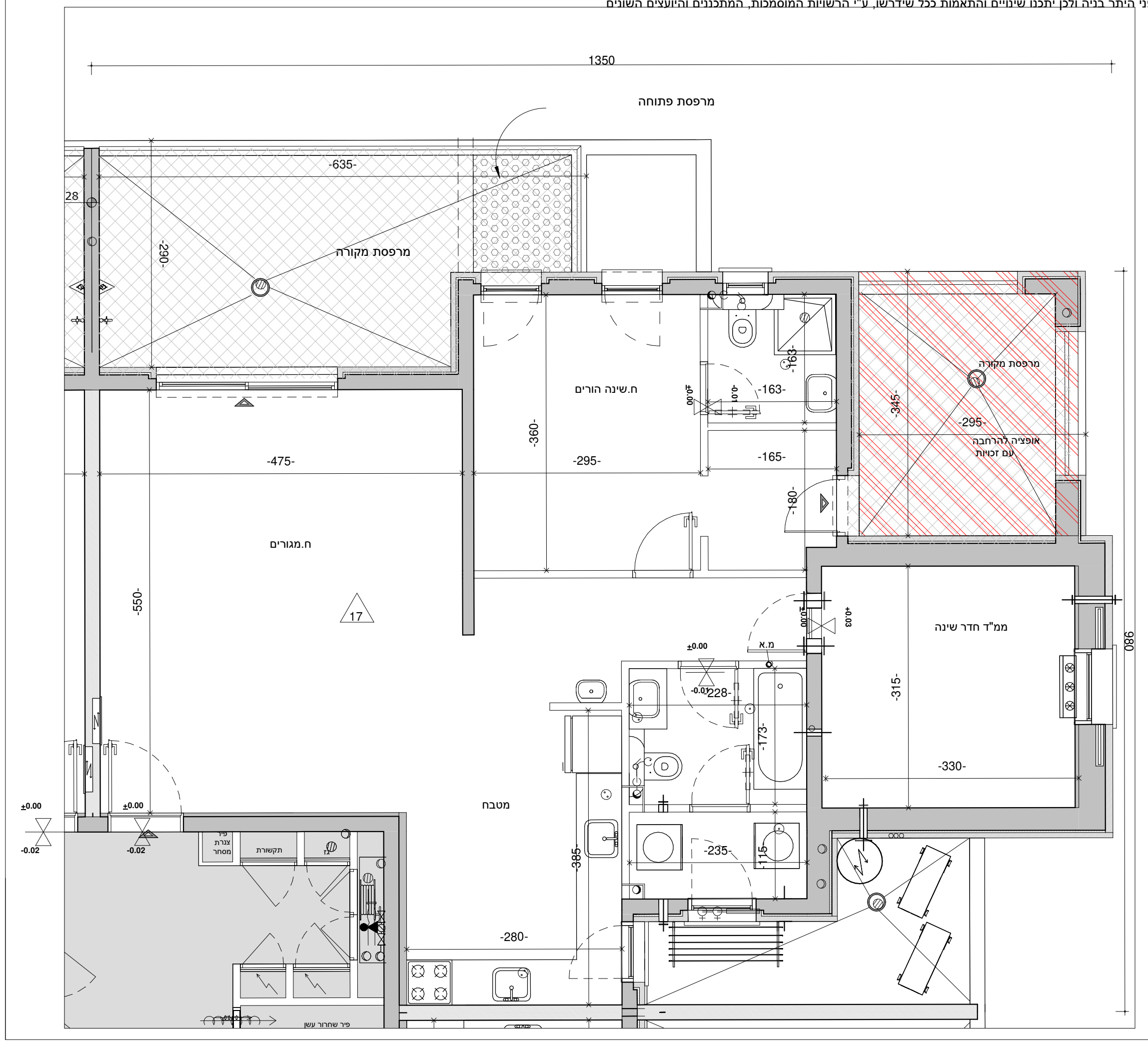


לפני היתר בניה ולכן יתכנו שינויים והתאמות ככל שידרשו, ע"י הרשויות המוסמכות, המתכננים והיועצים השונים



<b>תאריך</b> 27.10.19	<b>מס' פרויקט</b> 04-284	<b>מס' גליון</b> M_B/9-28
<b>קב"מ</b> 1:50	<b>מהדורה</b> 1	<b>טיפוס</b> HS24
<b>מגרש</b> 767,768	<b>חלקה</b> 767,768	<b>גוש</b> 34281

**שם הפרויקט "נתיב ברמה"**  
**בית שמש ד3**  
**760-762,764-768**

Larry Sternschein-Architects  
 לארי שטרנשניין-אדריכלים  
 טל. רב קווי 02-5792044  
 טל. 077-4512520  
 משרד: בניין האולפנים, קריית התקשורת, מנה אילן ■ דואר: ד.ב. הרי יהודה 9085000  
 larry@ls-arch.co.il  
 www.ls-arch.co.il

**קומה: קומה 5 דירה 17 B/9,11**  
**ראה מקרא והערות כלליות בגליון 1**

