

- יתכנו שינויים והתאמות ככל שידרשו, ע"י הרשויות המוסמכות, המתכננים והיעצים השונים.
 - המפלסים הרשומים במרפסות ובחצרות הפרטיות אינם חייבים ועשויים להשתנות.
 - תכנון המטבחים הינו סכמתי, התכנון הסופי מתוכנן ע"י חברת מטבחים.
 - מיקום ניקוזי המזגים עשוי להשתנות.
 - מיקומם הסופי של המתזים, "קבעו עפ"י קביעת המתכננים ולא בהכרח יסומנו בתכנית המכר.

תאריך:

חתימת הרוכש:

חתימת החברה:

קריית ים - אפי נתיב



קבוצת נתיב

זמזומ ופיתוח נדל"ן

תאריך	מס' פרויקט	מס' גליון
18.05.22	04-312	_M 8

מהדורה	קב"מ	מס' דירה
1:50		11

חלקה 39-40,42-43,55,58-59

מגרש 100

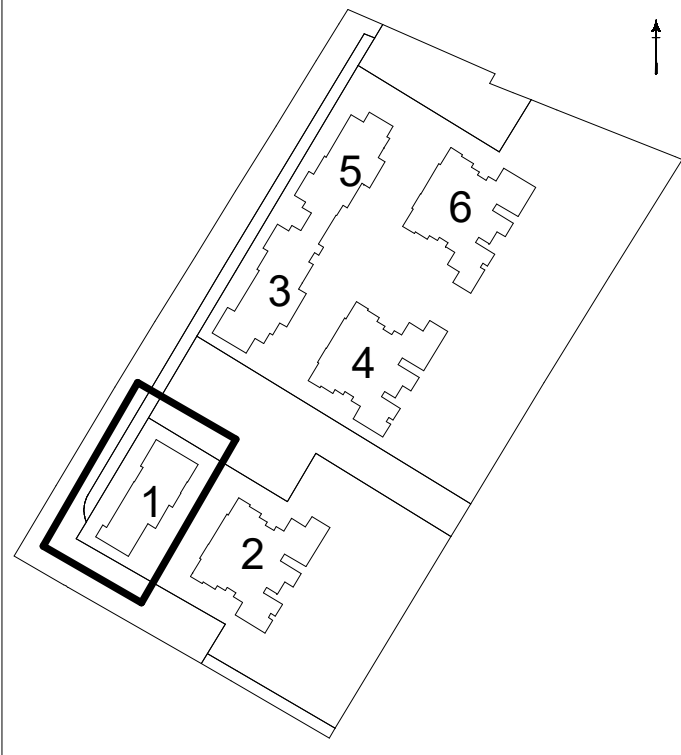
גוש: 10424

מס' בניין: 1

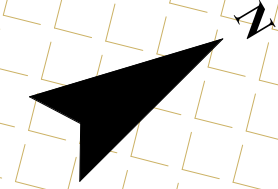
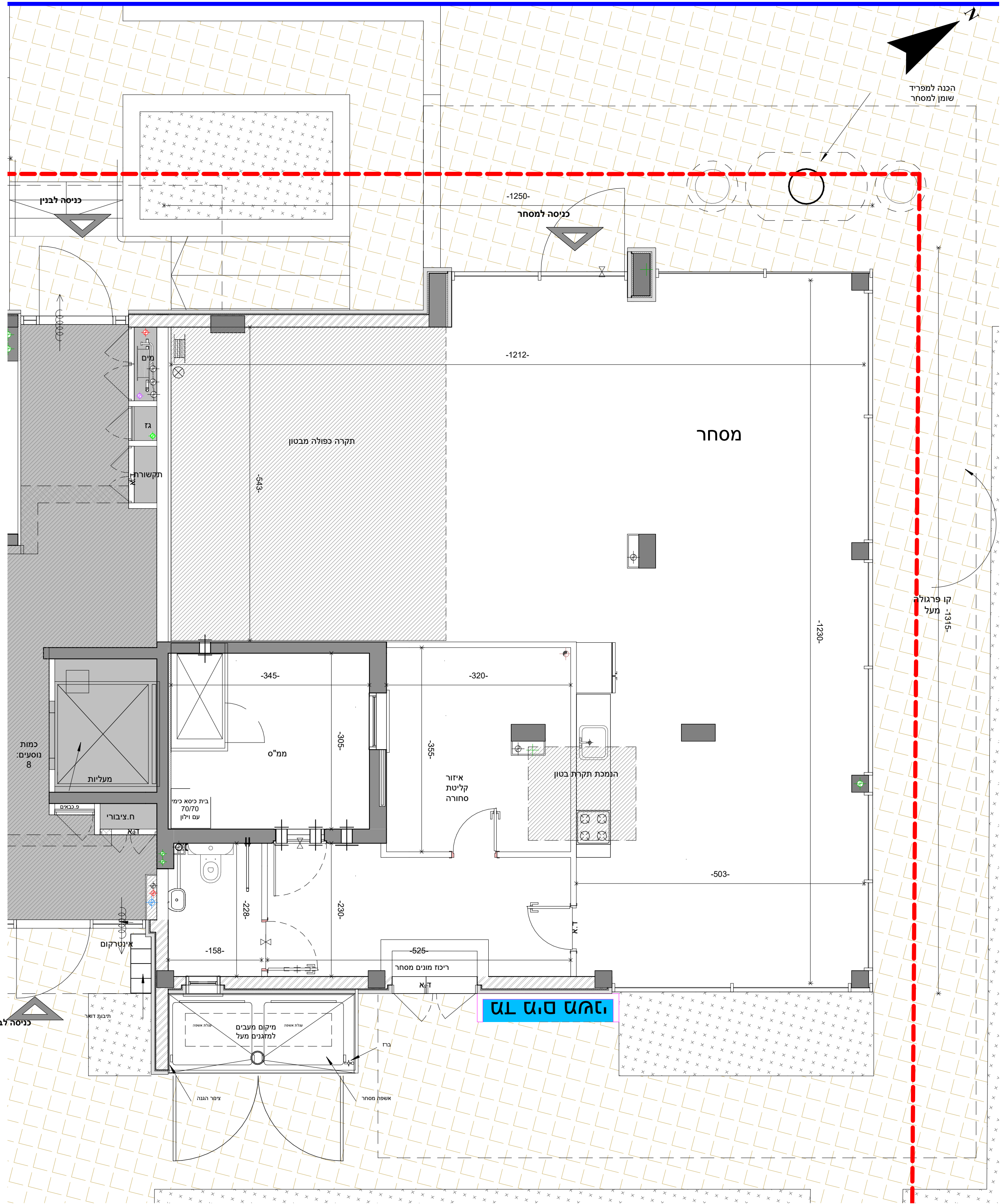
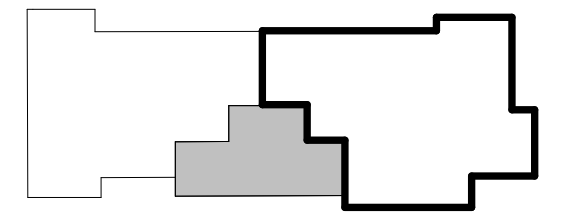
קומה: קרקע

מס' דירה: מסחר

ראה מקרא והערות כלליות בגליון 1



PH-5		6
3R	4R	5
3R	4R	4
3R	4R	3
3R	4R	2
3R	4R	1
מסחר	4R-G	0



הכנה למפריד
שומן למסחר

-1250-

-1212-

-1230-

-503-

-513-

-345-

-305-

-365-

-228-

-230-

-158-

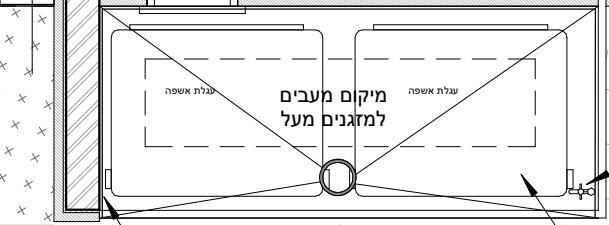
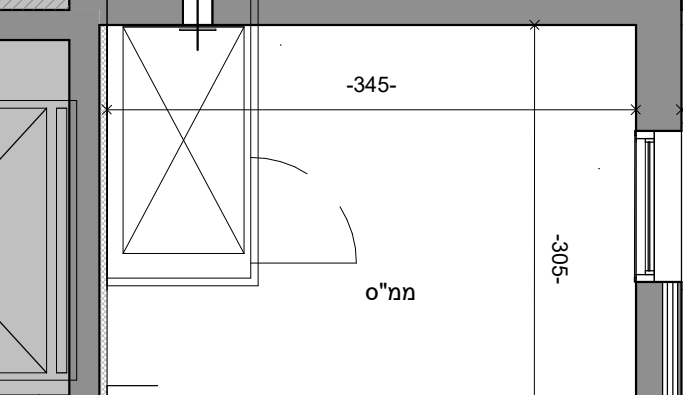
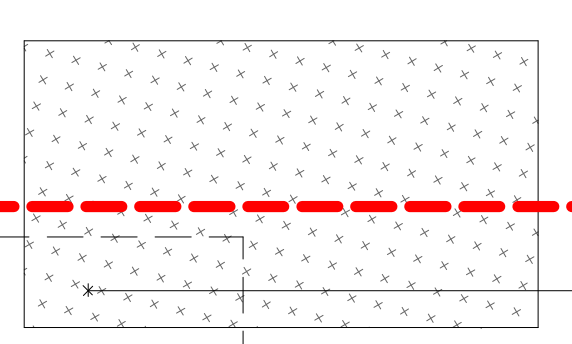
-525-

קו פרגולה
מעל
-1315-

מיקום מעל למזגים מעל

כניסה לבנין

כניסה למסחר



כמות
נוסעים:
8

ח. ציבורי

אינטרקום

תיכונן דוור

צימר הגנה

אשפת מסחר

ח.א

כניסה לבנין