

תאריך:

חתימת הרוכש:

חתימת החברה:

- יתכנו שינויים והתאמות ככל שידרשו, ע"י הרשויות המוסמכות, המתכננים והיועצים השונים.  
- המפליסים הרשומים במרפסות ובחצרות הפרטיות אינם חייבים ועשויים להשתנות.  
- תכנון המטבחים הינו סכמתי, התכנון הסופי מתוכנן ע"י חברת מטבחים.  
- מיקום ניקוזי המזגנים עשוי להשתנות.  
- מיקומם הסופי של המתזים, ייקבעו עפ"י קביעת המתכננים ולא בהכרח יסומנו בתכנית המכר.

# קריית ים - אפי נתיב

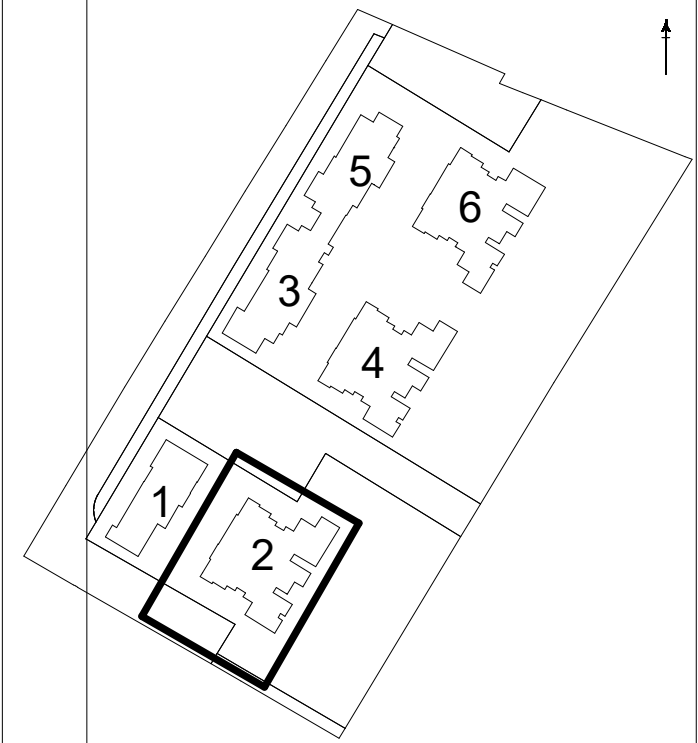


## קבוצת נתיב

יצמות ופיתוח נדל"ן

<b>מס' גליון</b>	<b>מס' פרויקט</b>	<b>תאריך</b>
-M28	04-312	18.05.22
<b>מהדורה</b>	<b>קב"מ</b>	
11	1:50	
<b>חלקה</b> 39-40,42-43,55,58-59		
<b>מגרש</b> 100		
<b>גוש</b> 10424		
<b>מס' בניין</b> 2		
<b>קומה</b> 11-13		
<b>מס' דירה</b> 50,55,60		

### ראה מקרא והערות כלליות בגליון 1



18	PH-6				
17		4 MPH	PH-5		
16		PH-5	3R	3R	
15		PH-5	3R	3R	4R
14		PH6-	3R	3R	4R
13	5R	5R	3R	3R	4R
12	5R	5R	3R	3R	4R
11	5R	5R	3R	3R	4R
10	4R	4R	3R	3R	4R
9	4R	4R	3R	3R	4R
8	4R	4R	3R	3R	4R
7	4R	4R	3R	3R	4R
6	4R	4R	3R	3R	4R
5	4R	4R	3R	3R	4R
4	4R	4R	3R	3R	4R
3	4R	4R	3R	3R	4R
2	4R	4R	3R	3R	4R
1	3R	3R	חניה מפולשת		
0		2R			

