

תאריך:

חתימת הרוכש:

חתימת החברה:

- יתכנו שינויים והתאמות ככל שידרשו, ע"י הרשויות המוסמכות, המתכננים והיועצים השונים.  
 - המפלסים הרשומים במרפסות ובחצרות הפרטיות אינם חייבים ועשויים להשתנות.  
 - תכנון המטבחים הינו סכמתי, התכנון הסופי מתוכנן ע"י חברת מטבחים.  
 - מיקום ניקוזי המזגנים עשוי להשתנות.  
 - מיקומם הסופי של המתזים, ייקבעו עפ"י קביעת המתכננים ולא בהכרח יסומנו בתכניות המכר.

# קריית ים - אפי נתיב

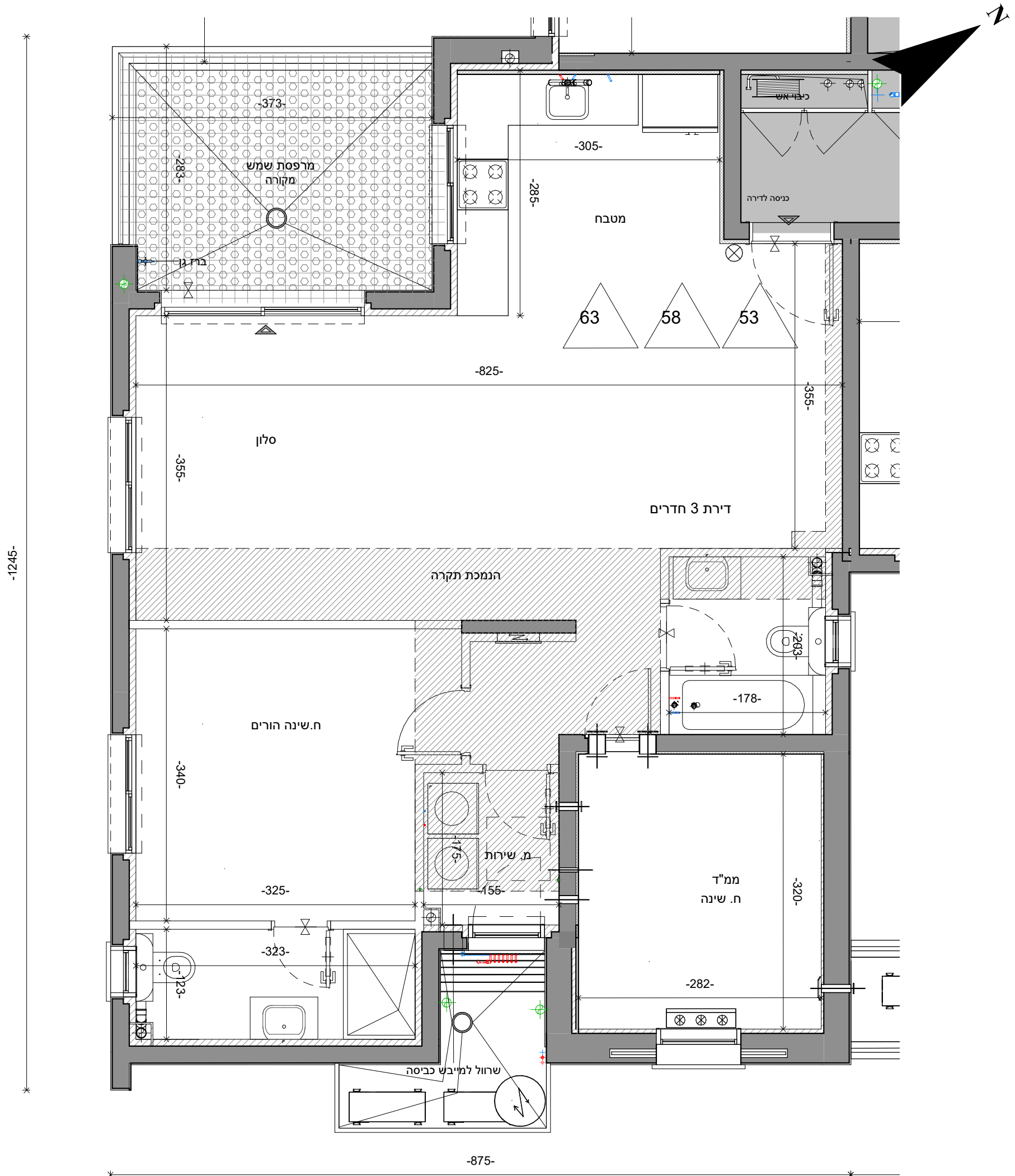
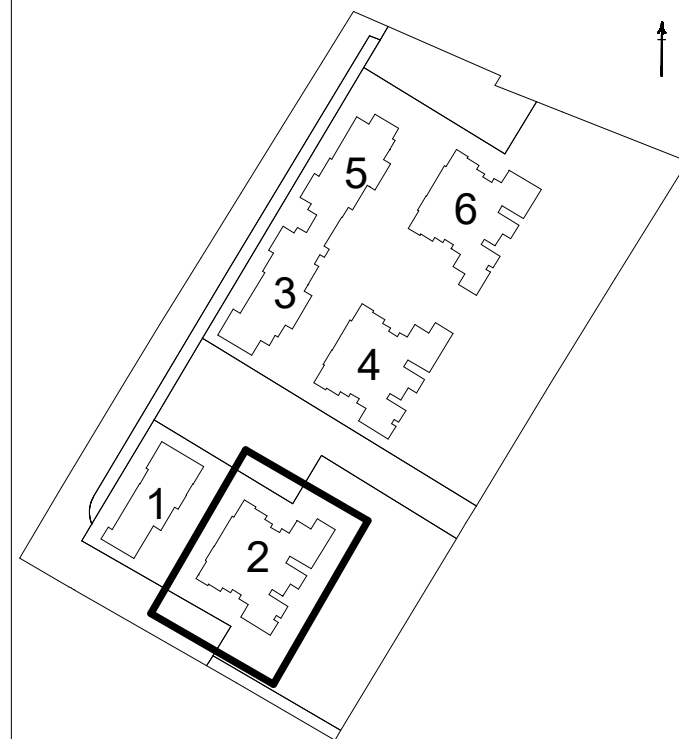


## קבוצת נתיב

יזמות ופיתוח נדל"ן

תאריך	מס' פרויקט	מס' גליון
18.05.22	04-312	-M31
קב"מ		מהדורה
1:50		11
חלקה		
39-40,42-43,55,58-59		
מגרש		
100		
גוש		
10424		
מס' בניין		
2		
קומה		
11-13		
מס' דירה		
53,58,63		

### ראה מקרא והערות כלליות בגליון 1



18	PH-6			
17	4 MPH		PH-5	
16	PH-5		3R	3R
15	PH-5	3R	3R	4R
14	PH-6		3R	4R
13	5R	5R	3R	4R
12	5R	5R	3R	4R
11	5R	5R	3R	4R
10	4R	4R	3R	4R
9	4R	4R	3R	4R
8	4R	4R	3R	4R
7	4R	4R	3R	4R
6	4R	4R	3R	4R
5	4R	4R	3R	4R
4	4R	4R	3R	4R
3	4R	4R	3R	4R
2	4R	4R	3R	4R
1	3R	3R	חנייה מפולשת	
0	2R			

