

קריית ים - אפי נתיב

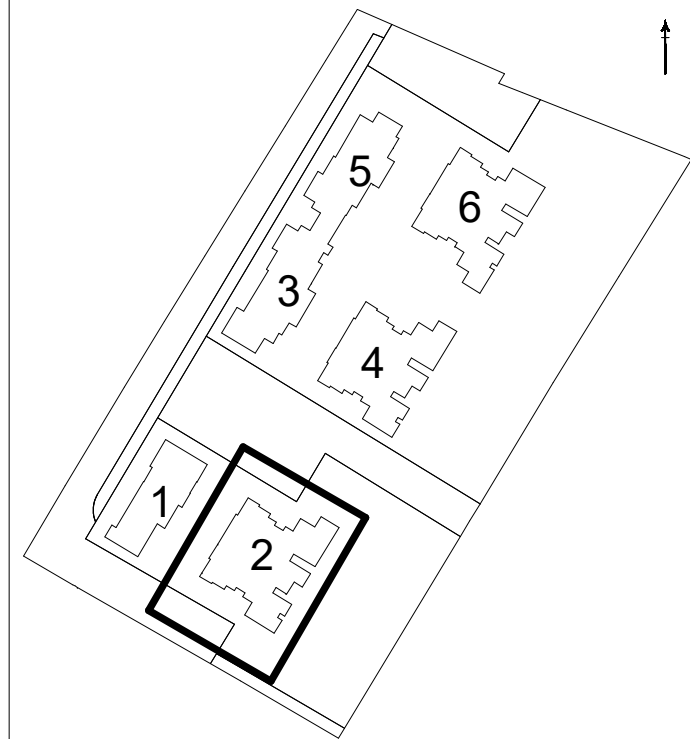


קבוצת נתיב

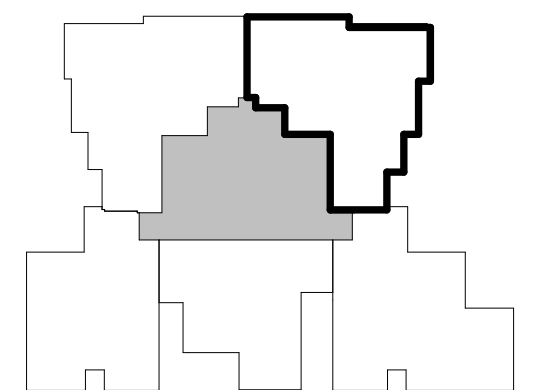
יזמות ופיתוח נדל"ן

מס' גליון	מס' פרויקט	תאריך
M23	04-312	18.05.22
מהדורה	קב"מ	
11	1:50	
חלקה 39-40,42-43,55,58-59		
מגרש 100		
גוש: 10424		
מס' בניין: 2		
קומה: 3-10		
מס' דירה: 10,15,20,25,30,35,40,45		

ראה מקרא והערות כלליות בגליון 1



18	PH-6			
17	4 MPH	PH-5		
16	PH-5		3R	3R
15	PH-5	3R	3R	4R
14	PH-6	3R	3R	4R
13	5R	5R	3R	3R
12	5R	5R	3R	3R
11	5R	5R	3R	3R
10	4R	4R	3R	3R
9	4R	4R	3R	3R
8	4R	4R	3R	3R
7	4R	4R	3R	3R
6	4R	4R	3R	3R
5	4R	4R	3R	3R
4	4R	4R	3R	3R
3	4R	4R	3R	3R
2	4R	4R	3R	3R
1	3R	3R	חנייה מפולשת	
0		2R		



יתכנו שינויים והתאמות ככל שידרשו, ע"י הרשויות המוסמכות, המתכננים והיועצים השונים. המפלים הרשומים במרפסות ובחצרות הפרטיות אינם חייבים ועשויים להשתנות. תכנון המטבחים הינו סכמתי, התכנון הסופי מתוכנן ע"י חברת מטבחים. מיקום ניקוזי המזגנים עשוי להשתנות. מיקומם הסופי של המתזים, ייקבעו עפ"י קביעת המתכננים ולא בהכרח יסומנו בתכנית המכר.

תאריך:

חתימת הרוכש:

חתימת החברה:

