

תאריך:	חתימת הרוכש:	חתימת החברה:
---------------	---------------------	---------------------

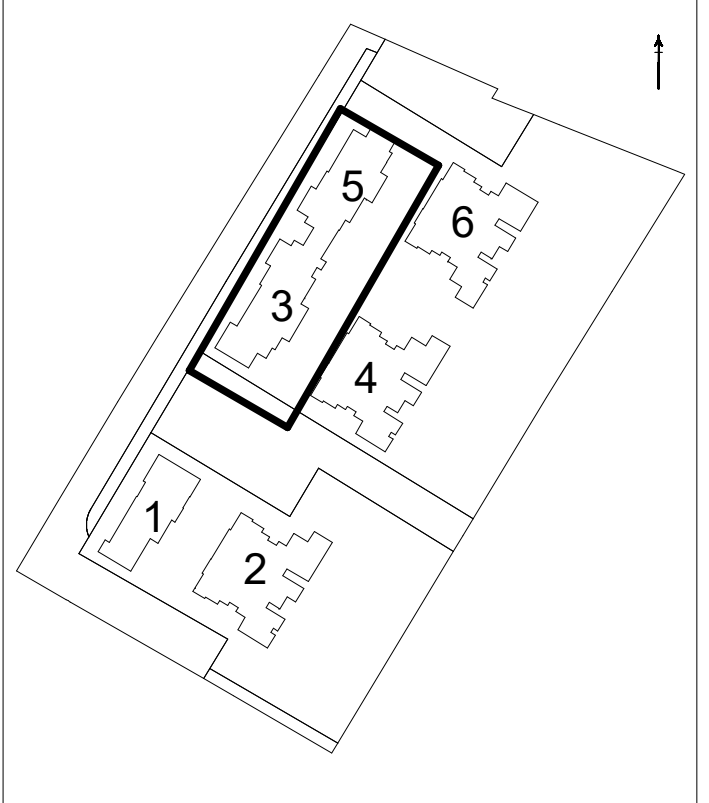
- יתכנו שני יחידים והתאמות ככל שידרשו, ע"י הרשות המוסמכת, המתכננים והיועצים השונים.
 - המפליסים הרשומים במרפסות ובחצרות הפרטיות אינם חייבים ונשויים להשתנות.
 - תכנון המטבחים הינו סכמתי. התכנון הסופי מתוכנן ע"י חברת מטבחים.
 - מיקום ניקוזי המזגנים עשוי להשתנות.
 - מיקומם הסופי של המתזים, ייקבעו עפ"י קביעת המתכננים ולא בהכרח יסומנו בתכניות המכר.

קריית ים - אפי נתיב

קבוצת נתיב
 יזמות ופיתוח נדל"ן

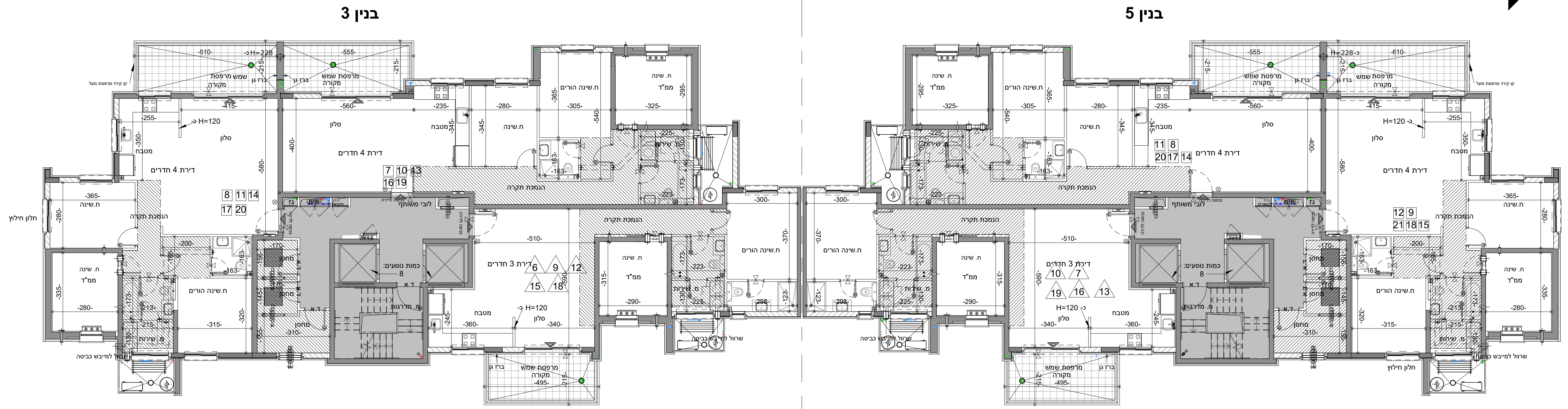
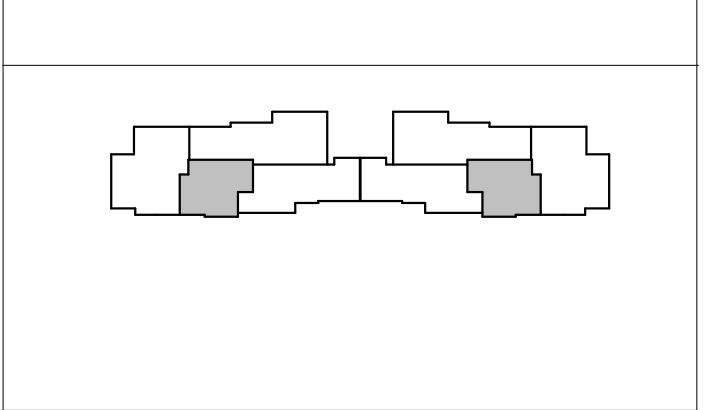
מס' גליון	מס' פרויקט	תאריך
M_3	04-312	18.05.22
מחזור	קב"מ	מחזור
11	1:100	55,57,197,198,199,200,203,204
חלקה	מגרש	גוש
101	10421, 10424	3+5
מס' בניין	קומה	מס' דירה
3	2-6	

ראה מקרא והערות כלליות בגליון 1



8	PH6-			PH6-			8
7	4R	3R	4R	4R	3R	4R	7
6	4R	3R	4R	4R	3R	4R	6
5	4R	3R	4R	4R	3R	4R	5
4	4R	3R	4R	4R	3R	4R	4
3	4R	3R	4R	4R	3R	4R	3
2	4R	3R	4R	4R	3R	4R	2
1	4R	3R	4R	4R	3R	4R	1
0	3R-G			3R-G			0

3 בניין 5 בניין



בנין 3

בנין 5