

קריית ים - אפי נתיב



קבוצת נתיב

יזמות ופיתוח נדל"ן

מס' גליון	מס' פרויקט	תאריך
M_6	04-312	18.05.22

מס' דירה	קב"מ	1:100
11		

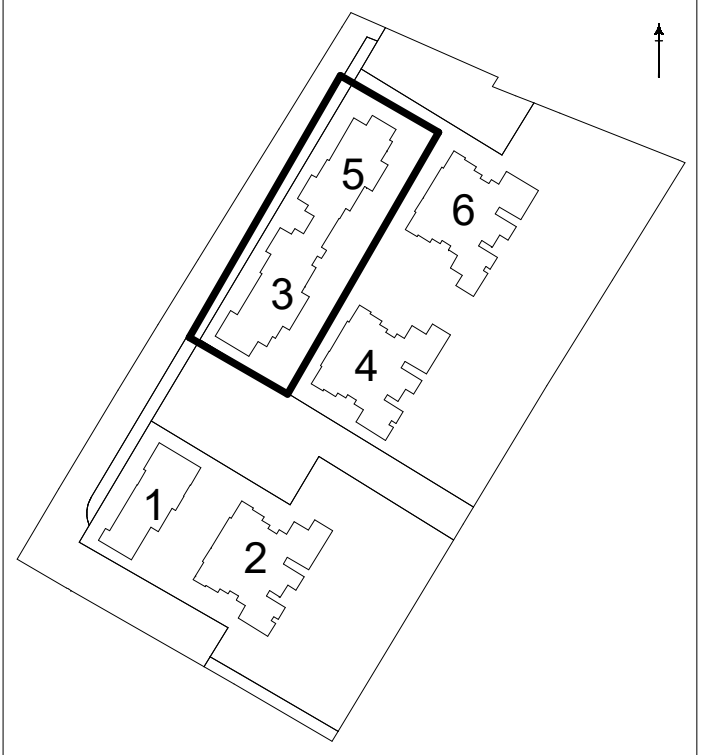
תחלה 55,57,197,198,199,200,203,204

מגרש 101
גוש: 10421, 10424

מס' בניין: 3+5
קומה: קומת גג

מס' דירה:

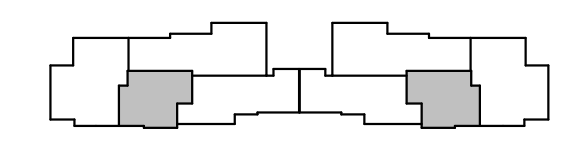
ראה מקרא והערות כלליות בגליון 1



8	PH6-			PH6-			8
7	4R	3R	4R	4R	3R	4R	7
6	4R	3R	4R	4R	3R	4R	6
5	4R	3R	4R	4R	3R	4R	5
4	4R	3R	4R	4R	3R	4R	4
3	4R	3R	4R	4R	3R	4R	3
2	4R	3R	4R	4R	3R	4R	2
1	4R	3R	4R	4R	3R	4R	1
0	3R-G	3R-G	3R-G	3R-G	3R-G	3R-G	0

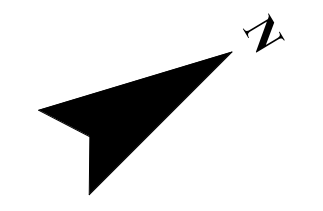
בניין 3

בניין 5

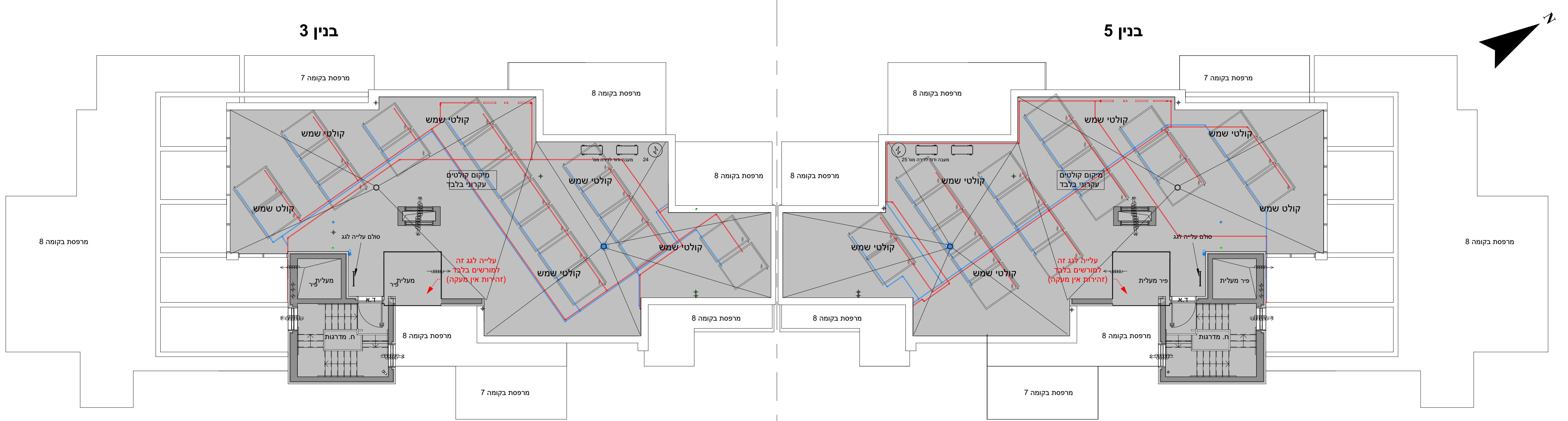


ייתכנו שינויים והתאמות ככל שידרשו, ע"י הרשויות המוסמכות. המתכננים והיועצים השונים. המפליסים הרשמיים במרפסות ובחצר הפרטיות אינם חייבים ועשויים להשתנות. תכנון המטבחים הינו סכמתי. התכנון הסופי מתוכנן ע"י חברת מטבחים. מיקום ניקוזי המזגנים עשוי להשתנות. מיקומם הסופי של המתלים, ייקבעו עפ"י קביעת המתכננים ולא בהכרח יסומנו בתכניות המכר.

*מיקום קולטים ודודים עשוי להשתנות



תאריך:	חתימת הרוכש:	חתימת החברה:
--------	--------------	--------------



8	PH6-			PH6-			8
7	4R	3R	4R	4R	3R	4R	7
6	4R	3R	4R	4R	3R	4R	6
5	4R	3R	4R	4R	3R	4R	5
4	4R	3R	4R	4R	3R	4R	4
3	4R	3R	4R	4R	3R	4R	3
2	4R	3R	4R	4R	3R	4R	2
1	4R	3R	4R	4R	3R	4R	1
0	3R-G	3R-G	3R-G	3R-G	3R-G	3R-G	0

בנין 3

בניין 5

