

קריית ים - אפי נתיב



קבוצת נתיב

ייצוג נפיתוח על"ן

| | | |
|------------------|-------------------|--------------|
| מס' גליון | מס' פרויקט | תאריך |
| M_1 | 04-312 | 18.05.22 |

| | |
|--------------|-------------|
| מחזור | קב"מ |
| 11 | 1:100 |

חלקה 55,57,197,198,199,200,203,204

מגרש 101

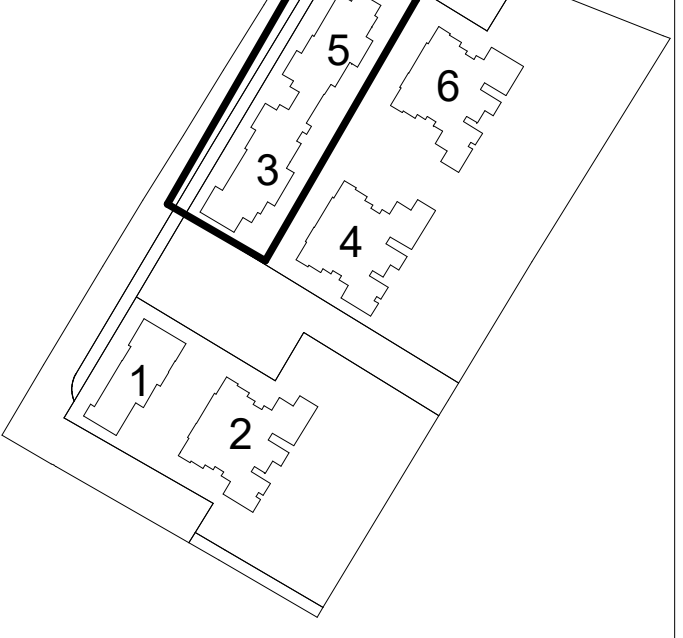
גוש: 10421, 10424

מס' בניין: 3+5

קומה: קרקע

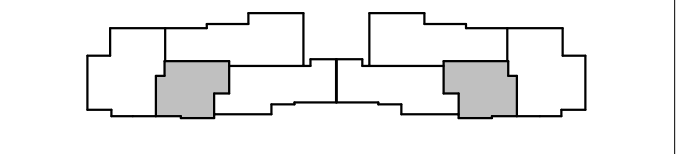
מס' דירה:

ראה מקרא והערות כלליות בגליון 1



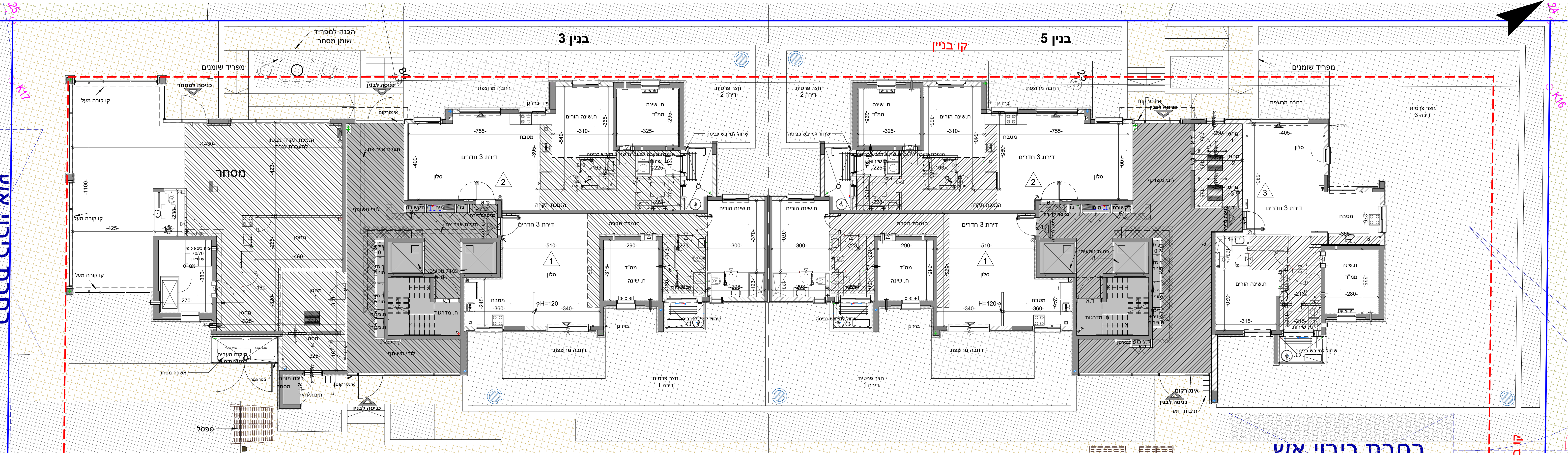
| | | | | | | | |
|---|------|------|------|------|------|------|---|
| 8 | PH6- | | | PH6- | | | 8 |
| 7 | 4R | 3R | 4R | 4R | 3R | 4R | 7 |
| 6 | 4R | 3R | 4R | 4R | 3R | 4R | 6 |
| 5 | 4R | 3R | 4R | 4R | 3R | 4R | 5 |
| 4 | 4R | 3R | 4R | 4R | 3R | 4R | 4 |
| 3 | 4R | 3R | 4R | 4R | 3R | 4R | 3 |
| 2 | 4R | 3R | 4R | 4R | 3R | 4R | 2 |
| 1 | 4R | 3R | 4R | 4R | 3R | 4R | 1 |
| 0 | 3R-G | 3R-G | 3R-G | 3R-G | 3R-G | 3R-G | 0 |

בניין 3 בניין 5



| | | |
|---------------|---------------------|---------------------|
| תאריך: | חתימת הרוכש: | חתימת החברה: |
|---------------|---------------------|---------------------|

גבול מגרש



רחבת הרוו אוע

רחבת הרוו אוע



בניין 3 בניין 5



י-תכנו שנייים והתאמות ככל שידרשו, ע"י הרשויות המוסמכות, המתכננים והיועצים השונים. המפלסים הרשומים במרפסות ובחצרות הפרטיות אינם חייבים ועשויים להשתנות. תכנון המטבחים היט סכמתי, התכנון הוספי מתוכנן ע"י חברת מטבחים. מיקום ניקוזי המזגנים עשוי להשתנות. מיקומם הוספי של המתלים, ייקבעו עפ"י קביעת המתכננים ולא בהכרח יסומנו בתכנית המכר.