

קריית ים - אפי נתיב



קבוצת נתיב

יזמות ופיתוח נדל"ן

תאריך 18.05.22	מס' פרויקט 04-312	מס' גליון M_14
--------------------------	-----------------------------	--------------------------

ממדורה 11	קב"מ 1:50
---------------------	---------------------

חלקה 55,57,197,198,199,200,203,204
--

מגרש 101

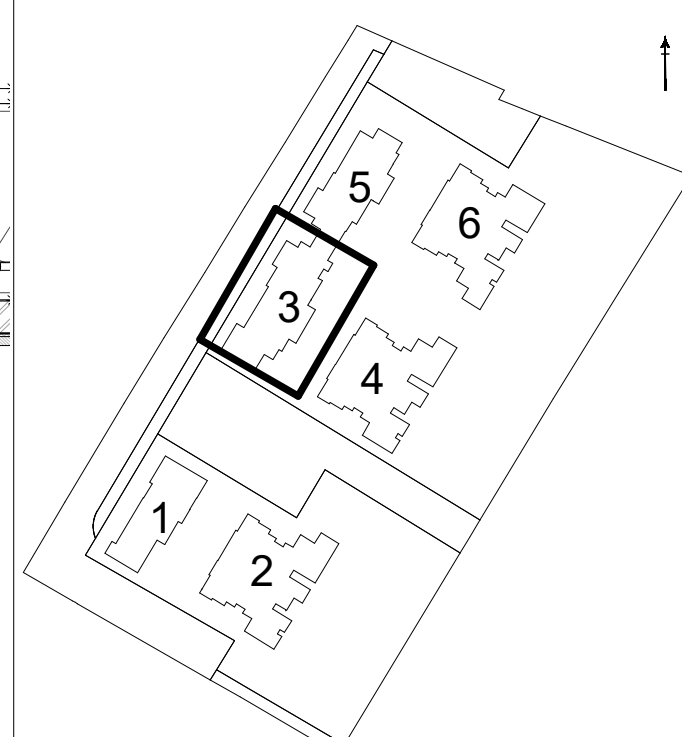
גוש 10421, 10424

מס' בניין 3

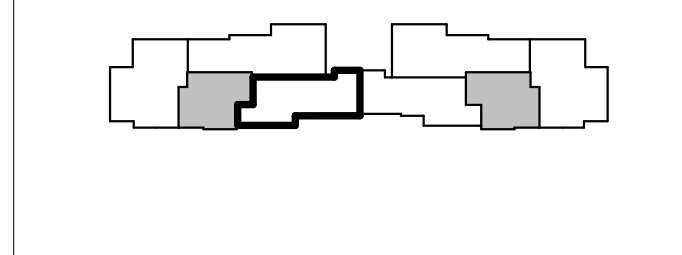
קומה 1

מס' דירה 3

ראה מקרא והערות כלליות בגליון 1



8	PH6-			PH6-			8
7	4R	3R	4R	4R	3R	4R	7
6	4R	3R	4R	4R	3R	4R	6
5	4R	3R	4R	4R	3R	4R	5
4	4R	3R	4R	4R	3R	4R	4
3	4R	3R	4R	4R	3R	4R	3
2	4R	3R	4R	4R	3R	4R	2
1	4R	3R	4R	4R	3R	4R	1
0	מסדר	3R-G	3R-G	3R-G	3R-G	3R-G	0
	בניין 3			בניין 5			



יתכנו שינויים והתאמות ככל שידרשו, ע"י הרשיות המוסמכות, המתכננים והיועצים השונים. המפלסים הרשומים במרפסות ובחצרות הפרטיות אינם חייבים ועשויים להשתנות. תכנון המטבחים הינו סכמתי, התכנון הסופי מתוכנן ע"י חברת מטבחים. מיקום ניקוזי המזגנים עשוי להשתנות. מוצם הסופי של המתזים, ייקבעו עפ"י קביעת המתכננים ולא בהכרח יסומנו בתכניות המכר.

חתימת החברה: _____
חתימת הרוכש: _____
תאריך: _____

