

קריית ים - אפי נתיב



קבוצת נתיב

יזמות ופיתוח נדל"ן

מס' גליון	מס' פרויקט	תאריך
M_15	04-312	18.05.22

מס' גליון	מס' פרויקט	תאריך
11	קנ"מ	1:50

חלקה 55,57,197,198,199,200,203,204

מגרש 101

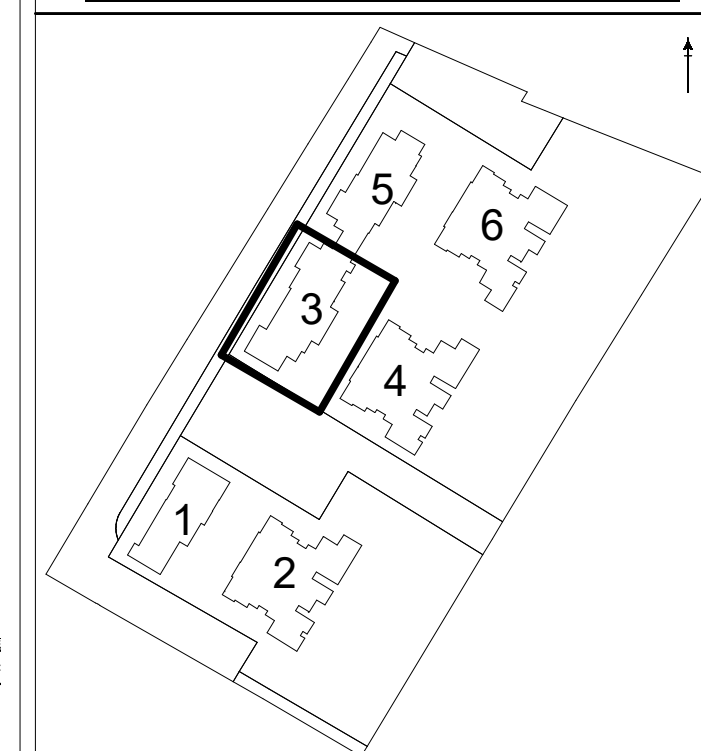
גוש: 10421, 10424

מס' בניין: 3

קומה: 1

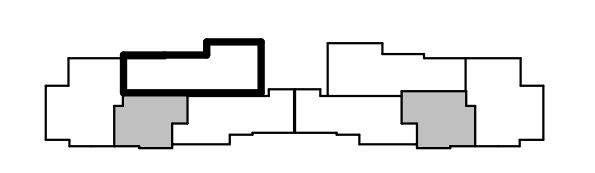
מס' דירה: 4

ראה מקרא והערות כלליות בגליון 1



8	PH6-			PH6-			8
7	4R	3R	4R	4R	3R	4R	7
6	4R	3R	4R	4R	3R	4R	6
5	4R	3R	4R	4R	3R	4R	5
4	4R	3R	4R	4R	3R	4R	4
3	4R	3R	4R	4R	3R	4R	3
2	4R	3R	4R	4R	3R	4R	2
1	4R	3R	4R	4R	3R	4R	1
0	מס' 3R-G	3R-G	3R-G	3R-G	3R-G	3R-G	0

בניין 3 בניין 5



- יתכנו שינויים והתאמות ככל שדרשו, ע"י הרשויות המוסמכות, המתכננים והיעוצים השונים.
- המפלסים הרשומים במרפסות ובחצרות הפרטיות אינם חייבים ועשויים להשתנות.
- תכנון המטבחים הינו סכמתי, התכנון הסופי מתוכנן ע"י חברת מטבחים.
- מיקום ניקוזי המזגנים עשוי להשתנות.
- מיקומם הסופי של המתזים, ייקבעו עפ"י קביעת המתכננים ולא בהכרח יסומנו בתכניות המכר.

תתימת החברה: תתימת הרוכש: תאריך:

-1995-

