

תאריך:

חתימת הרוכש:

חתימת החברה:

- יתכנו שינויים והתאמות ככל שידרשו, ע"י הרשויות המוסמכות, המתכננים והיועצים השונים.
- המפלסים הרשומים במרפסות ובחצרות הפרטיות אינם חייבים ועשויים להשתנות.
- תכנון המטבחים הינו סכמתי, התכנון הסופי מתוכנן ע"י חברת מטבחים.
- מיקום ניקוזי המזגנים עשוי להשתנות.
- מיקומם הסופי של המתלים, ייקבעו עפ"י קביעת המתכננים ולא בהכרח יסומנו בתכנית המכר.

קריית ים - אפי נתיב

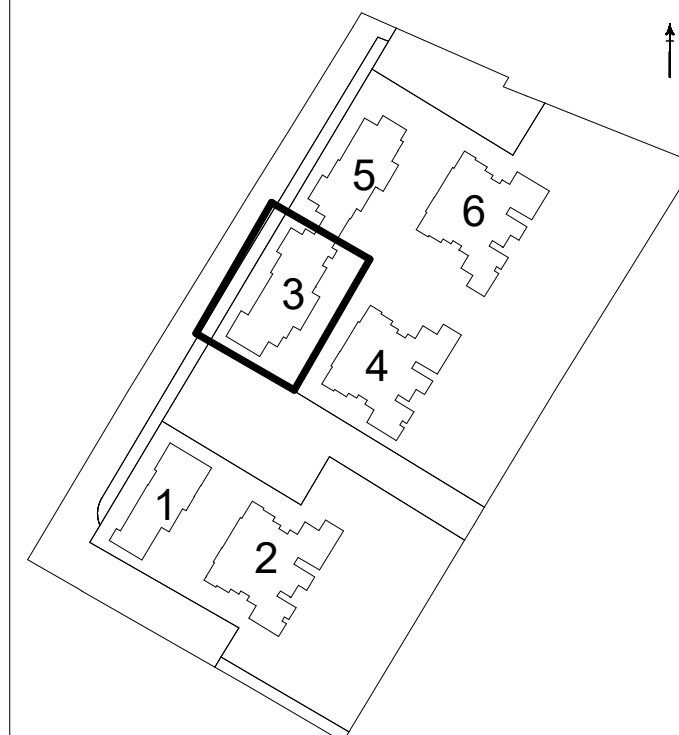


קבוצת נתיב

יזמות ופיתוח נדל"ן

מס' גליון M_16	מס' פרויקט 04-312	תאריך 18.05.22
מס' בניין: 3	קנ"מ 1:50	מס' דירה: 5
מס' גרש 101	מס' חלקה 55,57,197,198,199,200,203,204	מס' גוש 10421, 10424
מס' בניין: 1	מס' דירה: 5	

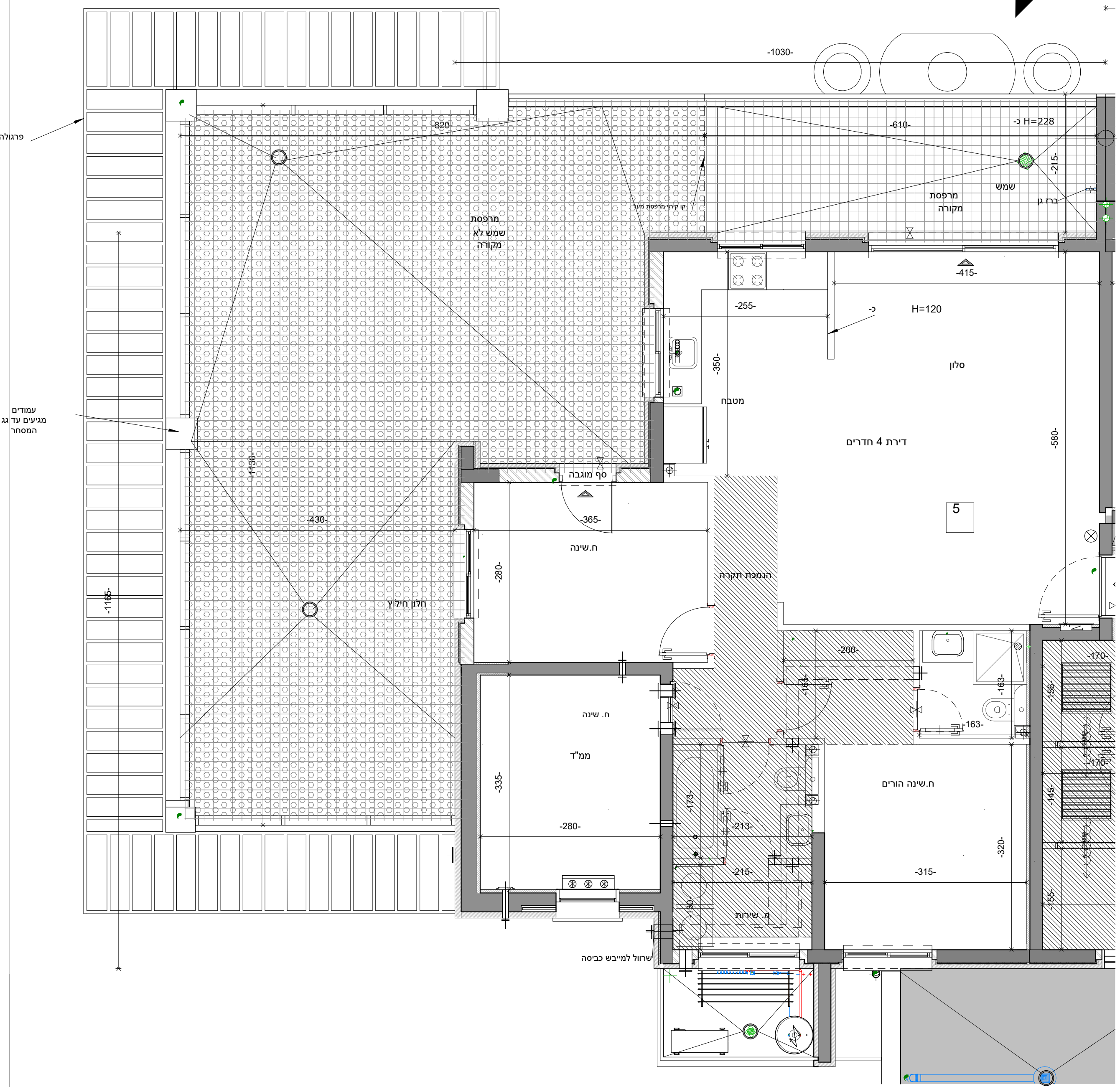
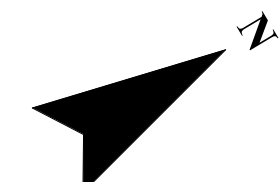
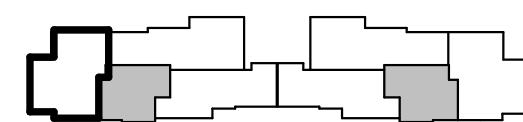
ראה מקרא והערות כלליות בגליון 1



8	PH6-			PH6-			8
7	4R	3R	4R	4R	3R	4R	7
6	4R	3R	4R	4R	3R	4R	6
5	4R	3R	4R	4R	3R	4R	5
4	4R	3R	4R	4R	3R	4R	4
3	4R	3R	4R	4R	3R	4R	3
2	4R	3R	4R	4R	3R	4R	2
1	4R	3R	4R	4R	3R	4R	1
0	3R-G	3R-G	3R-G	3R-G	3R-G	3R-G	0

בניין 3

בניין 5



פרגולה

עמודים מגיעים עד גג המסחר

שרוול למייבש כביסה