

# קריית ים - אפי נתיב

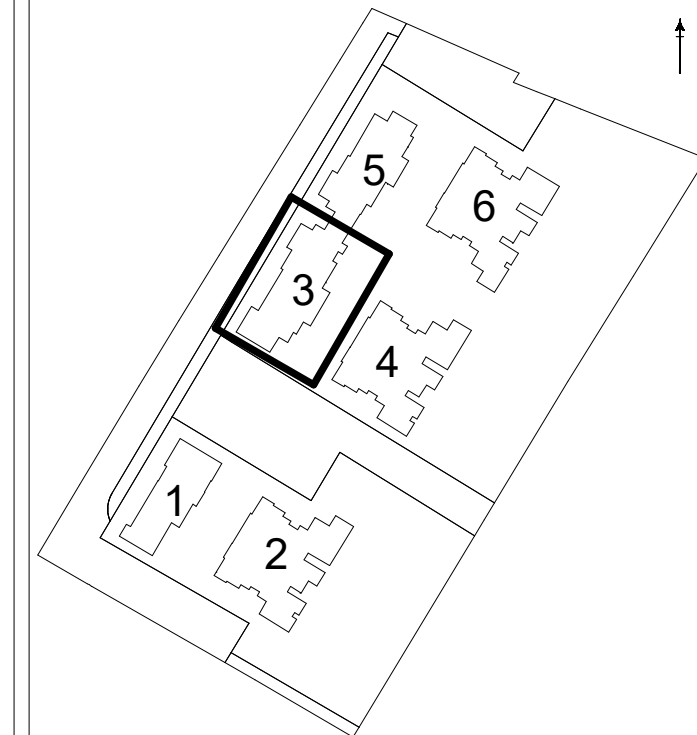


## קבוצת נתיב

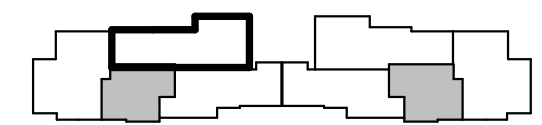
יזמת ופיתוח נדל"ן

<b>מס' גליון</b>	<b>מס' פרויקט</b>	<b>תאריך</b>
M_21	04-312	18.05.22
<b>מהדורה</b>	<b>קב"מ</b>	<b>1:50</b>
11		
<b>חלקה</b>	55,57,197,198,199,200,203,204	
<b>מגרש</b>	101	
<b>גוש</b>	10421, 10424	
<b>מס' בניין</b>	3	
<b>קומה</b>	2-6	
<b>מס' דירה</b>	7,10,13,16,19	

### ראה מקרא והערות כלליות בגליון 1



8	PH6-			PH6-			8
7	4R	3R	4R	4R	3R	4R	7
6	4R	3R	4R	4R	3R	4R	6
5	4R	3R	4R	4R	3R	4R	5
4	4R	3R	4R	4R	3R	4R	4
3	4R	3R	4R	4R	3R	4R	3
2	4R	3R	4R	4R	3R	4R	2
1	4R	3R	4R	4R	3R	4R	1
0	מסדר	3R-G	3R-G	3R-G	3R-G	3R-G	0
	בניין 3			בניין 5			



- יתכנו שינויים והתאמות ככל שידרשו, ע"י הרשויות המוסמכות, המתכננים והיועצים השונים.  
 - המפלים הרשומים במרפסות ובחצרות הפרטיות אינם חייבים ועשויים להשתנות.  
 - תכנון המטבחים הינו סכמתי, התכנון הסופי מתוכנן ע"י חברת מטבחים.  
 - מיקום ניקוזי המזגנים עשוי להשתנות.  
 - מיקומם הסופי של המתזים, ייקבעו עפ"י קביעת המתכננים ולא בהכרח יסומנו בתכנית המכר.

**חתימת החברה:**

**חתימת הרוכש:**

**תאריך:**

-1995-

