

# קריית ים - אפי נתיב



## קבוצת נתיב

יזמות ופיתוח נדל"ן

מס' גליון	מס' פרויקט	תאריך
M_22	04-312	18.05.22

מהדורה	קב"מ
11	1:50

**חלקה:** 55,57,197,198,199,200,203,204

**מגרש:** 101

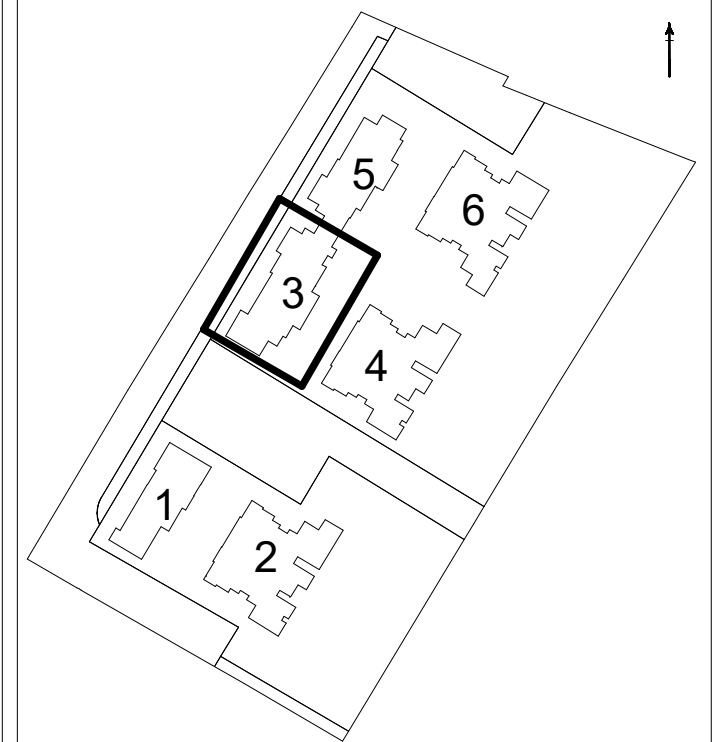
**גוש:** 10421, 10424

**מס' בניין:** 3

**קומה:** 2-6

**מס' דירה:** 8,11,14,17,20

### ראה מקרא והערות כלליות בגליון 1

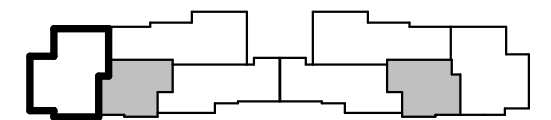


8	PH6-			PH6-			8
7	4R	3R	4R	4R	3R	4R	7
6	4R	3R	4R	4R	3R	4R	6
5	4R	3R	4R	4R	3R	4R	5
4	4R	3R	4R	4R	3R	4R	4
3	4R	3R	4R	4R	3R	4R	3
2	4R	3R	4R	4R	3R	4R	2
1	4R	3R	4R	4R	3R	4R	1
0	מסדר	3R-G	3R-G	3R-G	3R-G	3R-G	0

בנין 3

בנין 5

מחסן



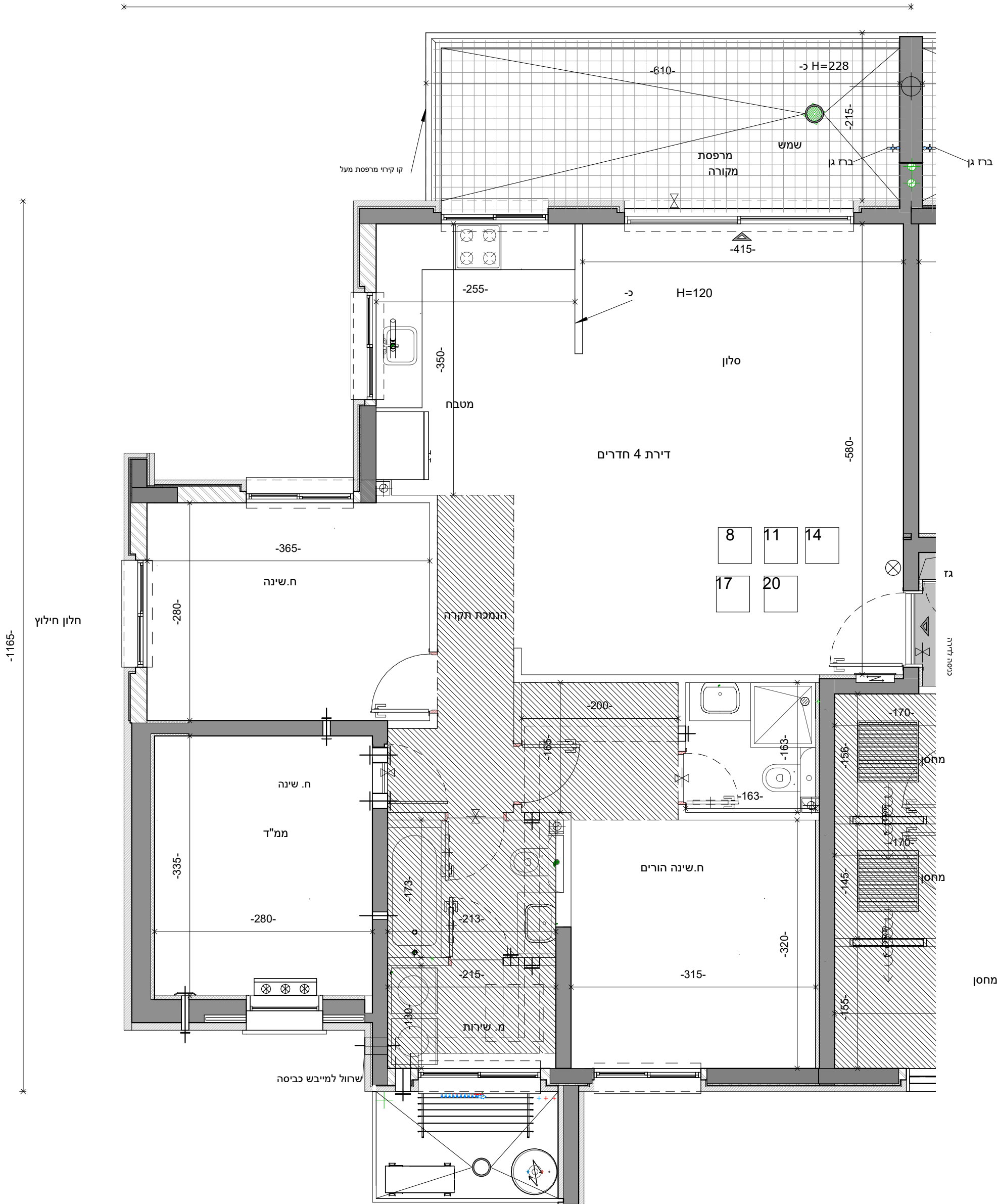
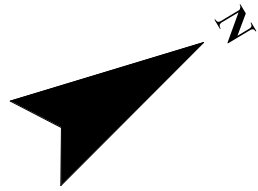
ייתכנו שינויים והתאמות ככל שידרשו, ע"י הרשויות המוסמכות, המתכננים והיועצים השונים. המפלסים הרשומים במרפסות ובחצרות הפרטיות אינם חייבים ועשויים להשתנות. תכנון המטבחים הינו סכמתי, התכנון הסופי מתוכנן ע"י חברת מטבחים. מיקום ניקוזי המזגנים עשוי להשתנות. מיקומם הסופי של המתזים, ייקבעו עפ"י קביעת המתכננים ולא בהכרח יסומנו בתכניות המכר.

תאריך:

חתימת הרוכש:

חתימת החברה:

-1030-



חלון חילוץ  
-1165-