

תאריך:

חתימת הרוכש:

חתימת החברה:

- יתכנו שינויים והתאמות ככל שידרשו, ע"י הרשויות המוסמכות, המתכננים והיועצים השונים.  
- המפלים הרשומים במרפסות ובחצרות הפרטיות אינם חייבים ועשויים להשתנות.  
- תכנון המטבחים הינו סכמתי, התכנון הסופי מתוכנן ע"י חברת מטבחים.  
- מיקום ניקוזי המזגנים עשוי להשתנות.  
- מיקומם הסופי של המתזים, ייקבעו עפ"י קביעת המתכננים ולא בהכרח יסומנו בתכנית המכר.

# קריית ים - אפי נתיב



## קבוצת נתיב

יזמות ופיתוח נדל"ן

תאריך 18.05.22	מס' פרויקט 04-312	מס' גליון M_28
-------------------	----------------------	-------------------

מס' גליון 11	קנה"מ 1:50	מס' דירה 23
-----------------	---------------	----------------

חלקה 55,57,197,198,199,200,203,204

מגרש 101

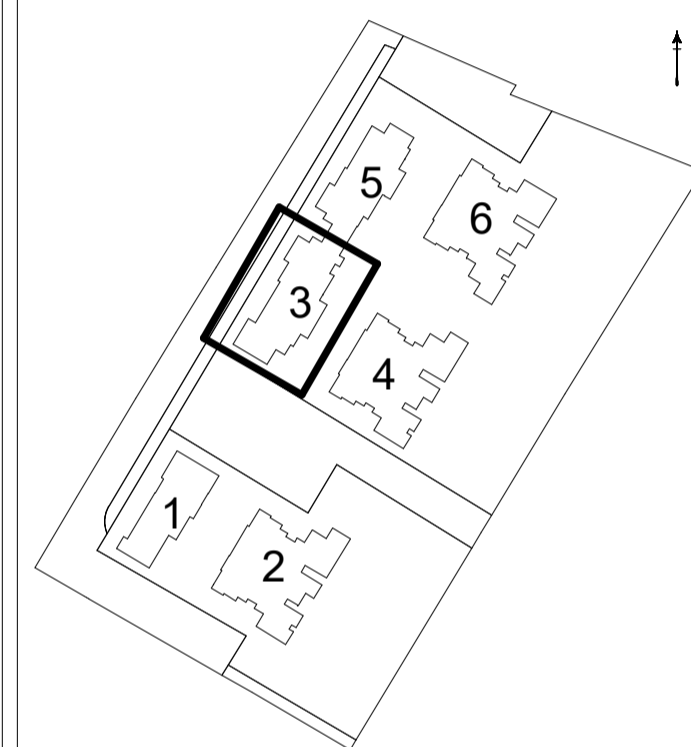
גוש: 10421, 10424

מס' בניין: 3

קומה: 7

מס' דירה: 23

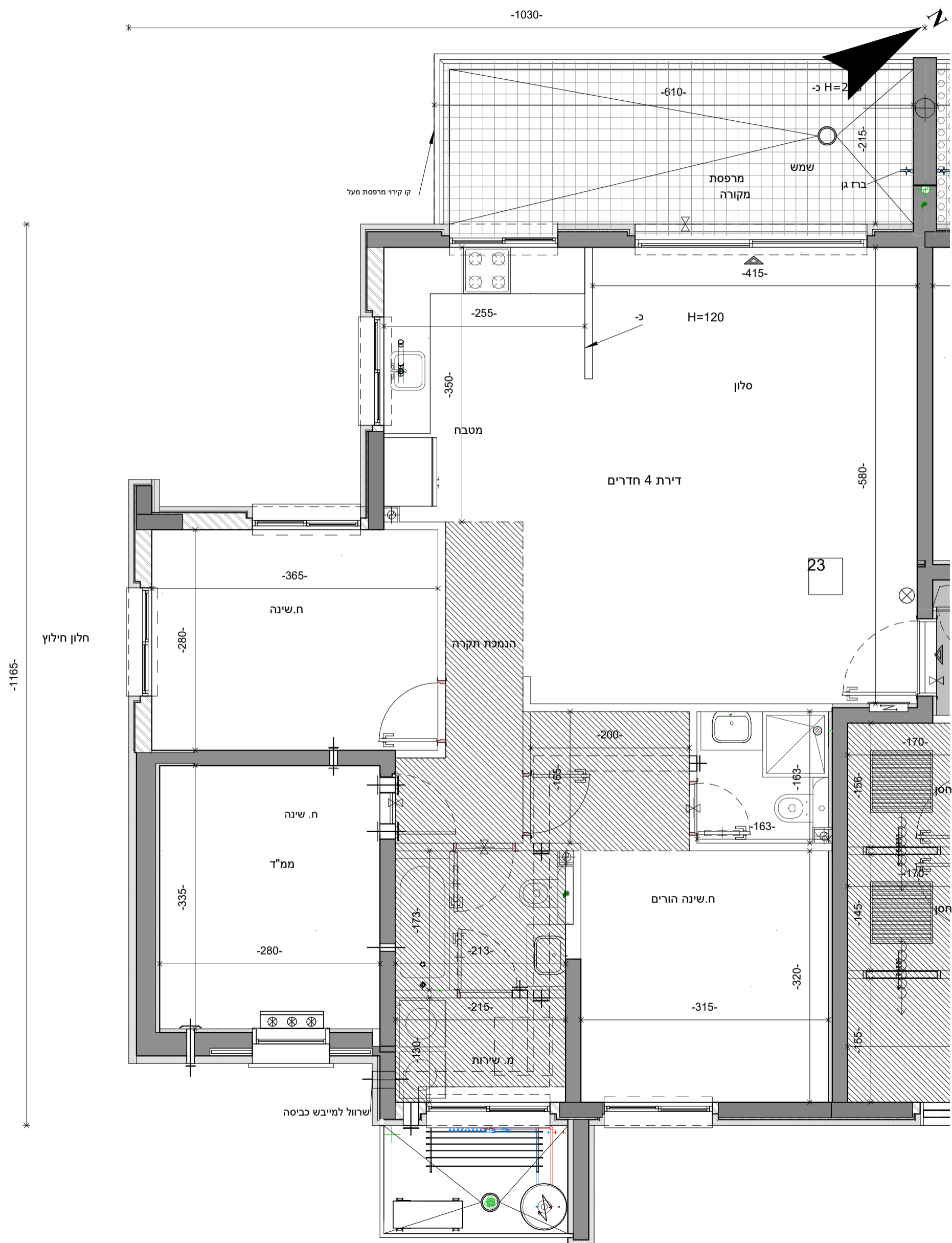
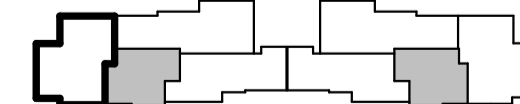
### ראה מקרא והערות כלליות בגליון 1



8	PH6-			PH6-			8
7	4R	3R	4R	4R	3R	4R	7
6	4R	3R	4R	4R	3R	4R	6
5	4R	3R	4R	4R	3R	4R	5
4	4R	3R	4R	4R	3R	4R	4
3	4R	3R	4R	4R	3R	4R	3
2	4R	3R	4R	4R	3R	4R	2
1	4R	3R	4R	4R	3R	4R	1
0	מסדר	3R-G	3R-G	3R-G	3R-G	3R-G	0

בניין 3

בניין 5



חלון חילוץ  
-1165-

-1030-