

קריית ים - אפי נתיב



קבוצת נתיב

זימות ופיתוח נדל"ן

מס' גליון	מס' פרויקט	תאריך
M_9	04-312	18.05.22

מהדורה	קנ"מ	1:50
11		

חלקה	55,57,197,198,199,200,203,204
------	-------------------------------

מגרש	101
------	-----

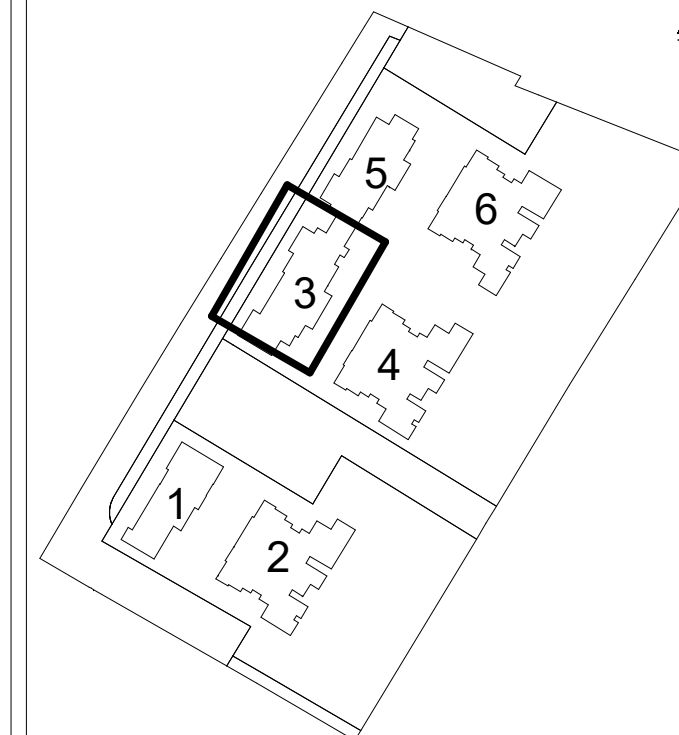
גוש	10421, 10424
-----	--------------

מס' בניין	3
-----------	---

קומה	קרקע
------	------

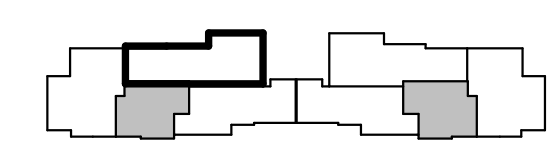
מס' דירה	2
----------	---

ראה מקרא והערות כלליות בגליון 1



8	PH6-			PH6-			8
7	4R	3R	4R	4R	3R	4R	7
6	4R	3R	4R	4R	3R	4R	6
5	4R	3R	4R	4R	3R	4R	5
4	4R	3R	4R	4R	3R	4R	4
3	4R	3R	4R	4R	3R	4R	3
2	4R	3R	4R	4R	3R	4R	2
1	4R	3R	4R	4R	3R	4R	1
0	מסלול	3R-G	3R-G	3R-G	3R-G	3R-G	0

בניין 3 בניין 5



- יתכנו שינויים והתאמות ככל שדרשו, ע"י הרשויות המוסמכות, המתכננים והיועצים השונים.
 - המפלסים הרשומים במרפסות ובחצרות הפרטיות אינם חייבים ועשויים להשתנות.
 - תכנון המטבחים הינו סכמתי, התכנון הסופי מתוכנן ע"י חברת מטבחים.
 - מיקום ניקוזי המזגנים עשוי להשתנות.
 - מיקומם הסופי של המתזים, ייקבעו עפ"י קביעת המתכננים ולא בהכרח יסומנו בתכניות המכר.

חתימת החברה:
חתימת הרוכש:
תאריך:

