

קריית ים - אפי נתיב

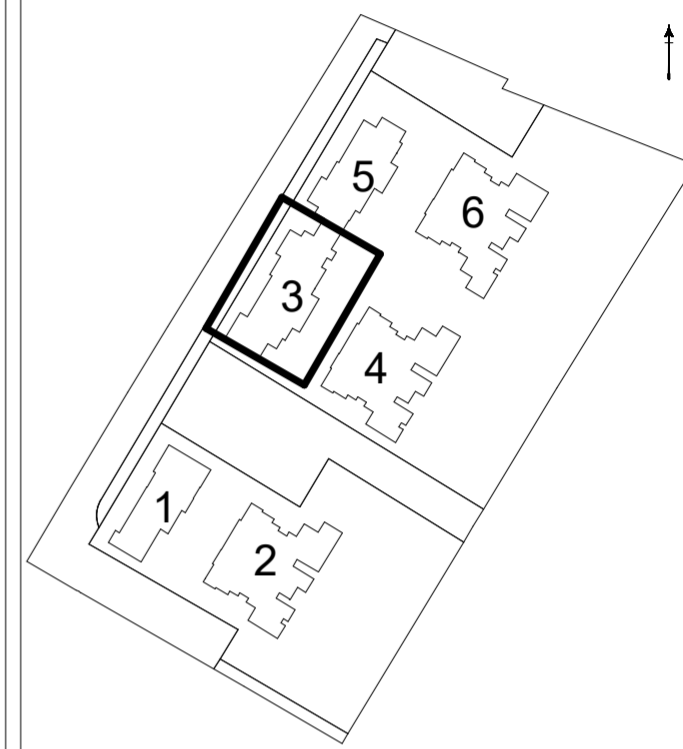


קבוצת נתיב

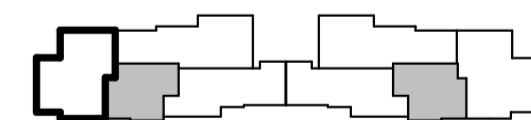
זימות ופיתוח נדל"ן

| | | |
|----------------------------------------------|-----------------------------|--------------------------|
| תאריך 18.05.22 | מס' פרויקט 04-312 | מס' גליון M_10 |
| קב"מ 1:50 | | מס' בניין 11 |
| חלקה 55,57,197,198,199,200,203,204 | | |
| מגרש 101 | | |
| גוש 10421, 10424 | | |
| מס' בניין 3 | | |
| קומה קרקע | | |
| מס' דירה מסחר | | |

ראה מקרא והערות כלליות בגליון 1



| | PH6- | | | PH6- | | |
|---|---------|------|------|---------|------|------|
| 8 | | | | | | |
| 7 | 4R | 3R | 4R | 4R | 3R | 4R |
| 6 | 4R | 3R | 4R | 4R | 3R | 4R |
| 5 | 4R | 3R | 4R | 4R | 3R | 4R |
| 4 | 4R | 3R | 4R | 4R | 3R | 4R |
| 3 | 4R | 3R | 4R | 4R | 3R | 4R |
| 2 | 4R | 3R | 4R | 4R | 3R | 4R |
| 1 | 4R | 3R | 4R | 4R | 3R | 4R |
| 0 | מסחר | 3R-G | 3R-G | 3R-G | 3R-G | 3R-G |
| | בניין 3 | | | בניין 5 | | |



יתכנו שינויים והתאמות ככל שידרשו, ע"י הרשויות המוסמכות, המתכננים והיועצים השונים.
 -המפלסים הרשומים במרפסות ובחצרות הפרטיות אינם חייבים ועשויים להשתנות.
 -תכנון המטבחים הינו סכמתי, התכנון הסופי מתוכנן ע"י חברת מטבחים.
 -מיקום ניקוזי המזגנים עשוי להשתנות.
 -מיקומם הסופי של המתזים, ייקבעו עפ"י קביעת המתכננים ולא בהכרח יסומנו בתכניות המכר.

חתימת החברה:
חתימת הרוכש:
תאריך:

