

קריית ים - אפי נתיב



קבוצת נתיב

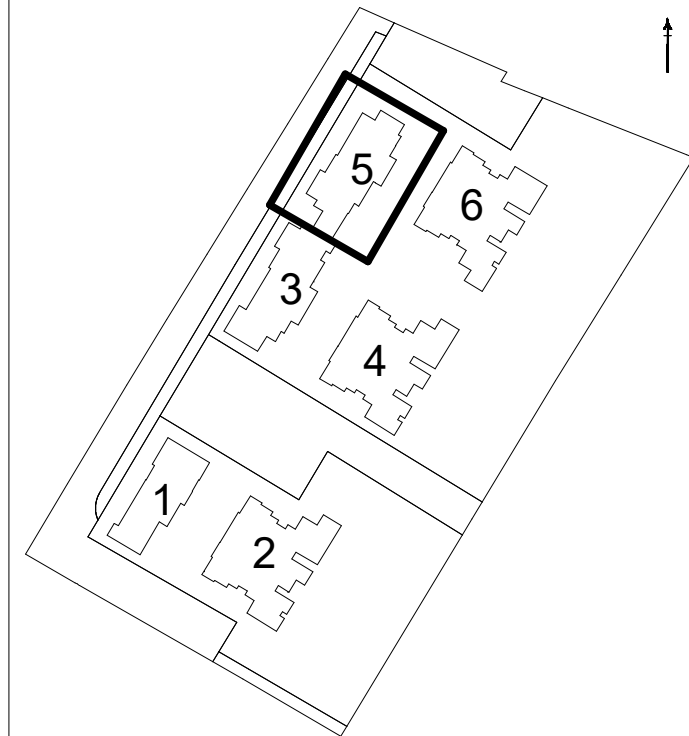
יזמות ופיתוח נדל"ן

מס' גליון	מס' פרויקט	תאריך
M_17	04-312	18.05.22

מהדורה	קב"מ
11	1:50

חלקה	55,57,197,198,199,200,203,204
מגרש	101
גוש	10421, 10424
מס' בניין	5
קומה	1
מס' דירה	4

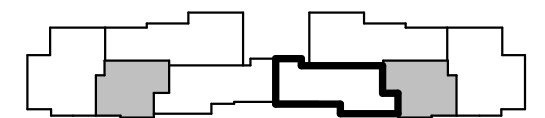
ראה מקרא והערות כלליות בגליון 1



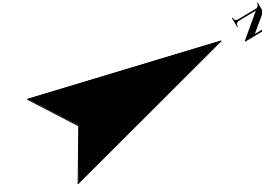
8	PH6-			PH6-			8
7	4R	3R	4R	4R	3R	4R	7
6	4R	3R	4R	4R	3R	4R	6
5	4R	3R	4R	4R	3R	4R	5
4	4R	3R	4R	4R	3R	4R	4
3	4R	3R	4R	4R	3R	4R	3
2	4R	3R	4R	4R	3R	4R	2
1	4R	3R	4R	4R	3R	4R	1
0	מסך	3R-G	3R-G	3R-G	3R-G	3R-G	0

בניין 3

בניין 5



- יתכנו שינויים והתאמות ככל שידרשו, ע"י הרשויות המוסמכות, המתכננים והיועצים השונים.
 - המפלסים הרשומים במרפסות ובחצרות הפרטיות אינם חייבים ועשויים להשתנות.
 - תכנון המטבחים הינו סכמתי, התכנון הסופי מתוכנן ע"י חברת מטבחים.
 - מיקום ניקוזי המזגנים עשוי להשתנות.
 - מיקומם הסופי של המתזים, ייקבעו עפ"י קביעת המתכננים ולא בהכרח יסומנו בתכנית המכר.



תאריך:

חתימת הרוכש:

חתימת החברה:

