

תאריך:

חתימת הרוכש:

חתימת החברה:

- יתכנו שינויים והתאמות ככל שידרשו, ע"י הרשויות המוסמכות, המתכננים והיועצים השונים.  
- המפלסים הרשומים במרפסות ובחצרות הפרטיות אינם חייבים ועשויים להשתנות.  
- תכנון המטבחים הינו סכמתי, התכנון הסופי מתוכנן ע"י חברת מטבחים.  
- מיקום ניקוזי המזגנים עשוי להשתנות.  
- מיקומם הסופי של המתזים, ייקבעו עפ"י קביעת המתכננים ולא בהכרח יסומנו בתכנית המכר.

# קריית ים - אפי נתיב



## קבוצת נתיב

יזמות ופיתוח נדל"ן

תאריך 18.05.22	מס' פרויקט 04-312	מס' גליון M_25
-------------------	----------------------	-------------------

1:50	קנ"מ	מהדורה 11
------	------	--------------

55,57,197,198,199,200,203,204	חלקה
-------------------------------	------

101	מגרש
-----	------

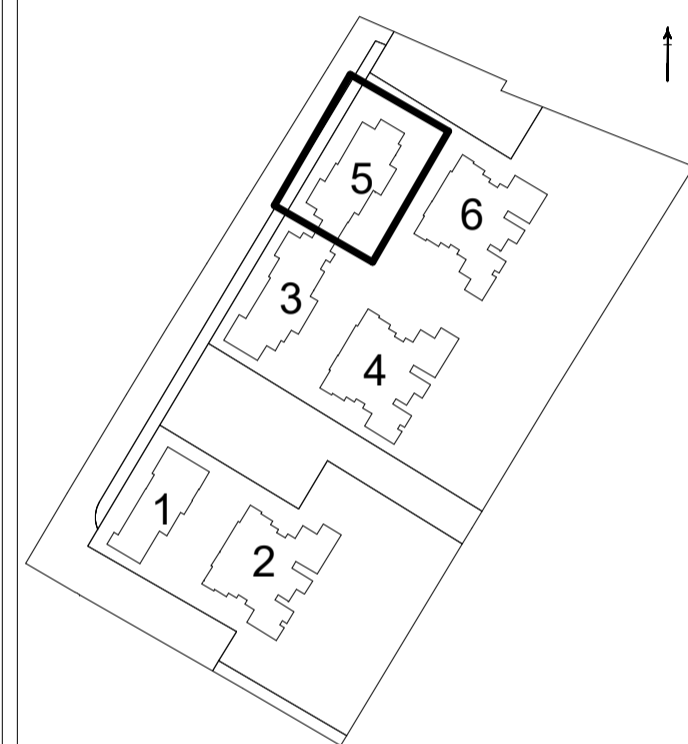
10421, 10424	גוש:
--------------	------

5	מס' בניין:
---	------------

2-6	קומה:
-----	-------

9,12,15,18,21	מס' דירה:
---------------	-----------

### ראה מקרא והערות כלליות בגליון 1



8	PH6-			PH6-			8
7	4R	3R	4R	4R	3R	4R	7
6	4R	3R	4R	4R	3R	4R	6
5	4R	3R	4R	4R	3R	4R	5
4	4R	3R	4R	4R	3R	4R	4
3	4R	3R	4R	4R	3R	4R	3
2	4R	3R	4R	4R	3R	4R	2
1	4R	3R	4R	4R	3R	4R	1
0	מסדר	3R-G	3R-G	3R-G	3R-G	3R-G	0

בניין 3

בניין 5

