

- יתכנו שינויים והתאמות ככל שידרשו, ע"י הרשויות המוסמכות, המתכננים והיועצים השונים.
 - המפלסים הרשומים במרפסות ובחצרות הפרטיות אינם חייבים ועשויים להשתנות.
 - תכנון המטבחים הינו סכמתי, התכנון הסופי מתוכנן ע"י חברת מטבחים.
 - מיקום ניקוזי המזגנים עשוי להשתנות.
 - מיקומם הסופי של המתזים, ייקבעו עפ"י קביעת המתכננים ולא בהכרח יסומנו בתכניות המכר.

תאריך:

חתימת הרוכש:

חתימת החברה:

קריית ים - אפי נתיב

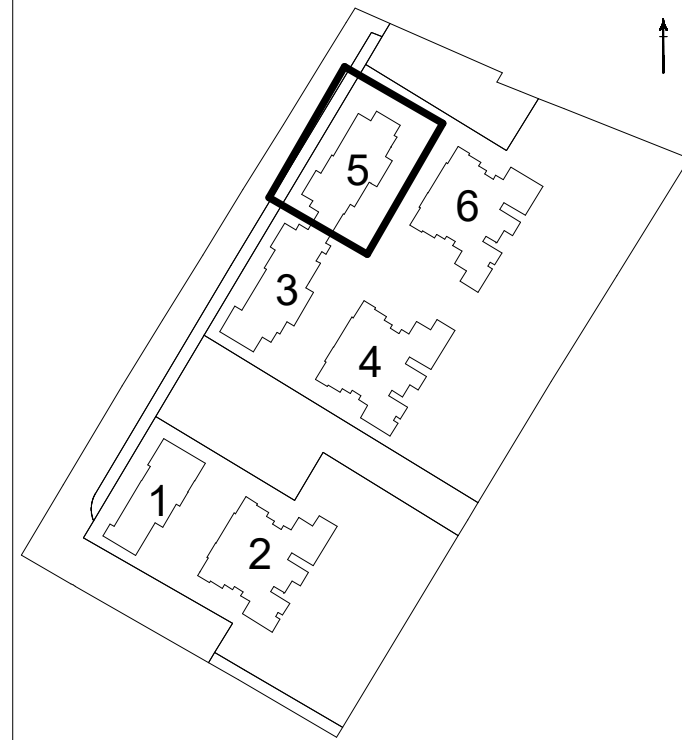


קבוצת נתיב

יזמות ופיתוח נדל"ן

תאריך 18.05.22	מס' פרויקט 04-312	מס' גליון M_11
קב"מ 1:50		מהדורה 11
חלקה 55,57,197,198,199,200,203,204		
מגרש 101		
גוש: 10421, 10424		
מס' בניין: 5		
קומה: קרקע		
מס' דירה: 1		

ראה מקרא והערות כלליות בגליון 1



8	PH6-			PH6-			8
7	4R	3R	4R	4R	3R	4R	7
6	4R	3R	4R	4R	3R	4R	6
5	4R	3R	4R	4R	3R	4R	5
4	4R	3R	4R	4R	3R	4R	4
3	4R	3R	4R	4R	3R	4R	3
2	4R	3R	4R	4R	3R	4R	2
1	4R	3R	4R	4R	3R	4R	1
0	מסדר	3R-G	3R-G	3R-G	3R-G	3R-G	0

בניין 3

בניין 5

