

תאריך:

חתימת הרוכש:

חתימת החברה:

- יתכנו שינויים והתאמות ככל שידרשו, ע"י הרשויות המוסמכות, המתכננים והיועצים השונים.  
- המפליסים הרשומים במרפסות ובחצרות הפרטיות אינם חייבים ועשויים להשתנות.  
- תכנון המטבחים הינו סכמתי, התכנון הסופי מתוכנן ע"י חברת מטבחים.  
- מיקום ניקוזי המזגנים עשוי להשתנות.  
- מיקומם הסופי של המתזים, ייקבעו עפ"י קביעת המתכננים ולא בהכרח יסומנו בתכניות המכר.

# קריית ים - אפי נתיב



## קבוצת נתיב

יזמות ופיתוח נדל"ן

תאריך	מס' פרויקט	מס' גליון
18.05.22	04-312	_M28

מהדורה	קב"מ
11	1:50

חלקה 55,57,197,198,199,200,203,204

מגרש 101

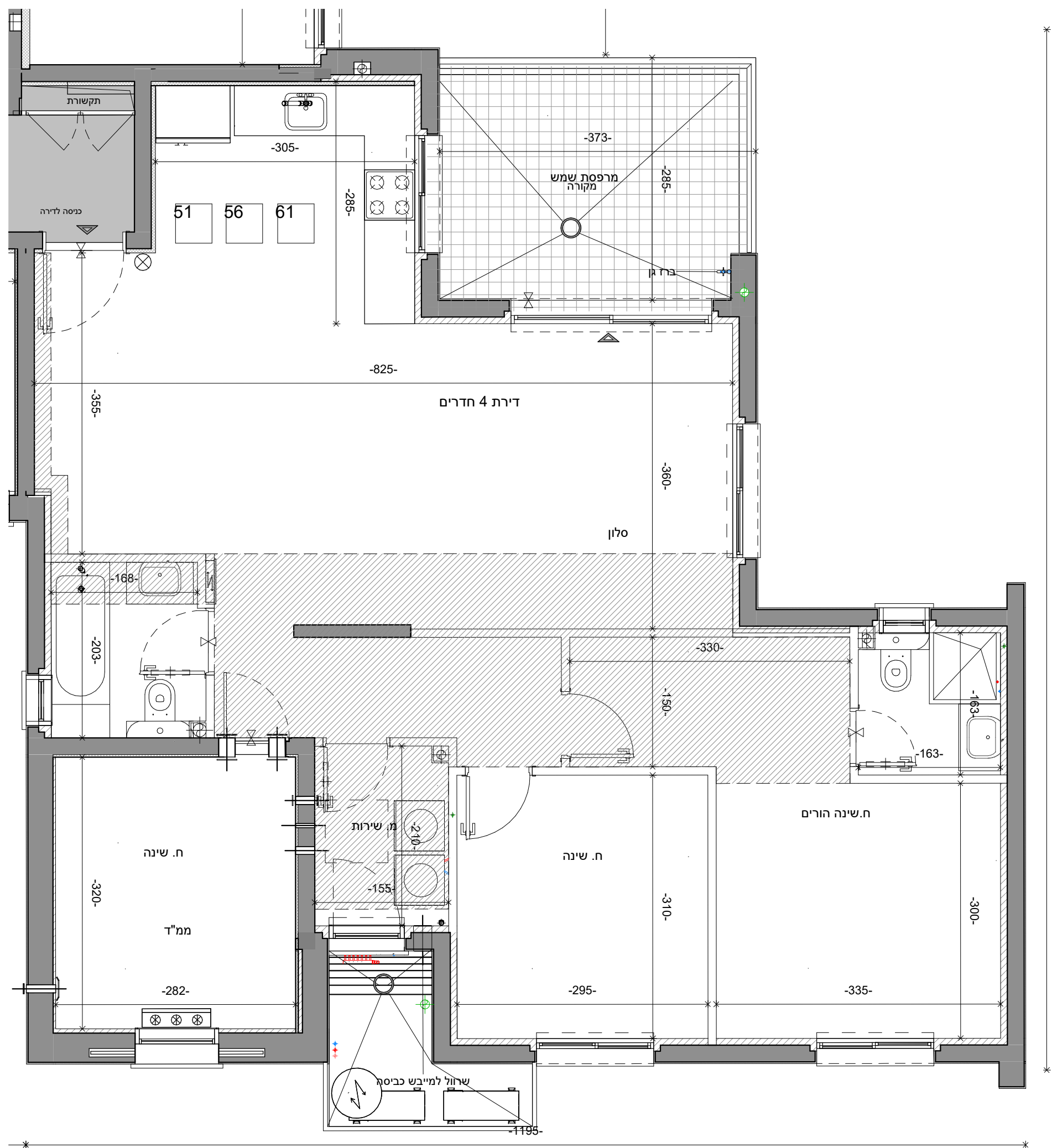
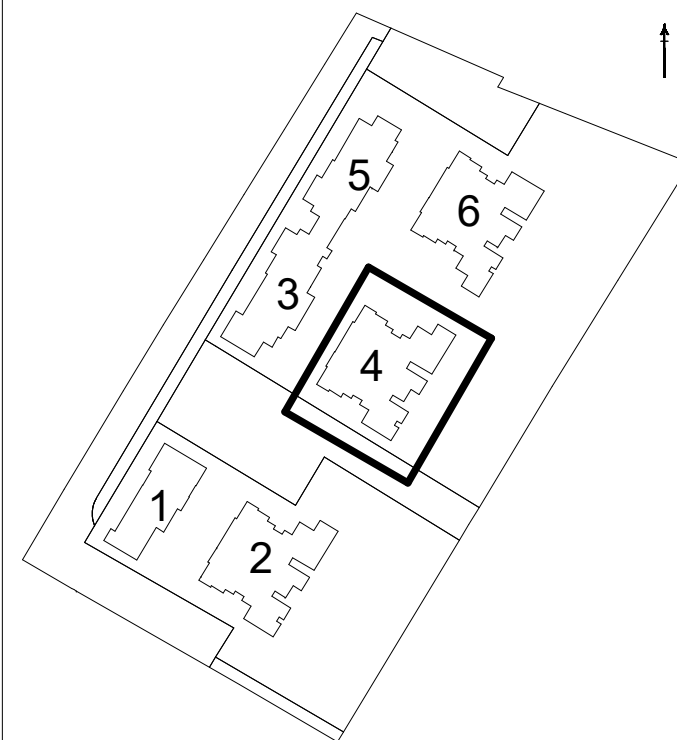
גוש: 10421, 10424

מס' בניין: 4

קומה: 11-13

מס' דירה: 51,56,61

### ראה מקרא והערות כלליות בגליון 1



17	PH6-			
16	PH-5		PH-5	
15	PH-5		3R	4R
14	PH6-		3R	4R
13	5R	5R	3R	4R
12	5R	5R	3R	4R
11	5R	5R	3R	4R
10	4R	4R	3R	4R
9	4R	4R	3R	4R
8	4R	4R	3R	4R
7	4R	4R	3R	4R
6	4R	4R	3R	4R
5	4R	4R	3R	4R
4	4R	4R	3R	4R
3	4R	4R	3R	4R
2	4R	4R	3R	4R
1	3R	3R	3R	4R
0	3R			

חניה פתוחה  
חניה מפולשת  
חניה מקורה

