

קריית ים - אפי נתיב



קבוצת נתיב

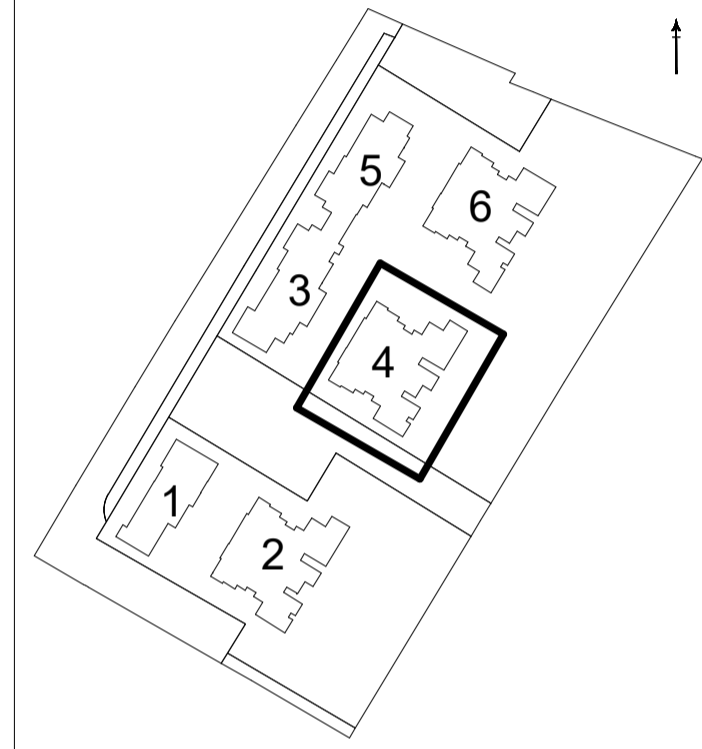
יצמות ופיתוח נדל"ן

תאריך	מס' פרויקט	מס' גליון
18.05.22	04-312	M8

מס' דירה	קב"מ
11	1:100

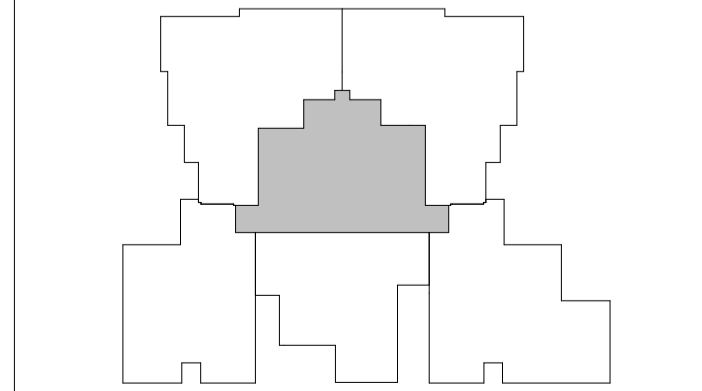
חלקה	מגרש
55,57,197,198,199,200,203,204	101
גוש:	מס' בניין:
10421, 10424	4
קומה:	מס' דירה:
15	

ראה מקרא והערות כלליות בגליון 1

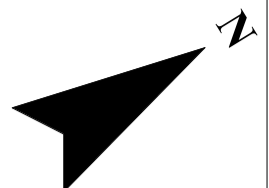


17	PH6-			
16	PH-5		PH-5	
15	PH-5	3R	3R	4R
14	PH6-	3R	3R	4R
13	5R	5R	3R	4R
12	5R	5R	3R	4R
11	5R	5R	3R	4R
10	4R	4R	3R	4R
9	4R	4R	3R	4R
8	4R	4R	3R	4R
7	4R	4R	3R	4R
6	4R	4R	3R	4R
5	4R	4R	3R	4R
4	4R	4R	3R	4R
3	4R	4R	3R	4R
2	4R	4R	3R	4R
1	3R	3R	3R	4R
0	3R	3R		

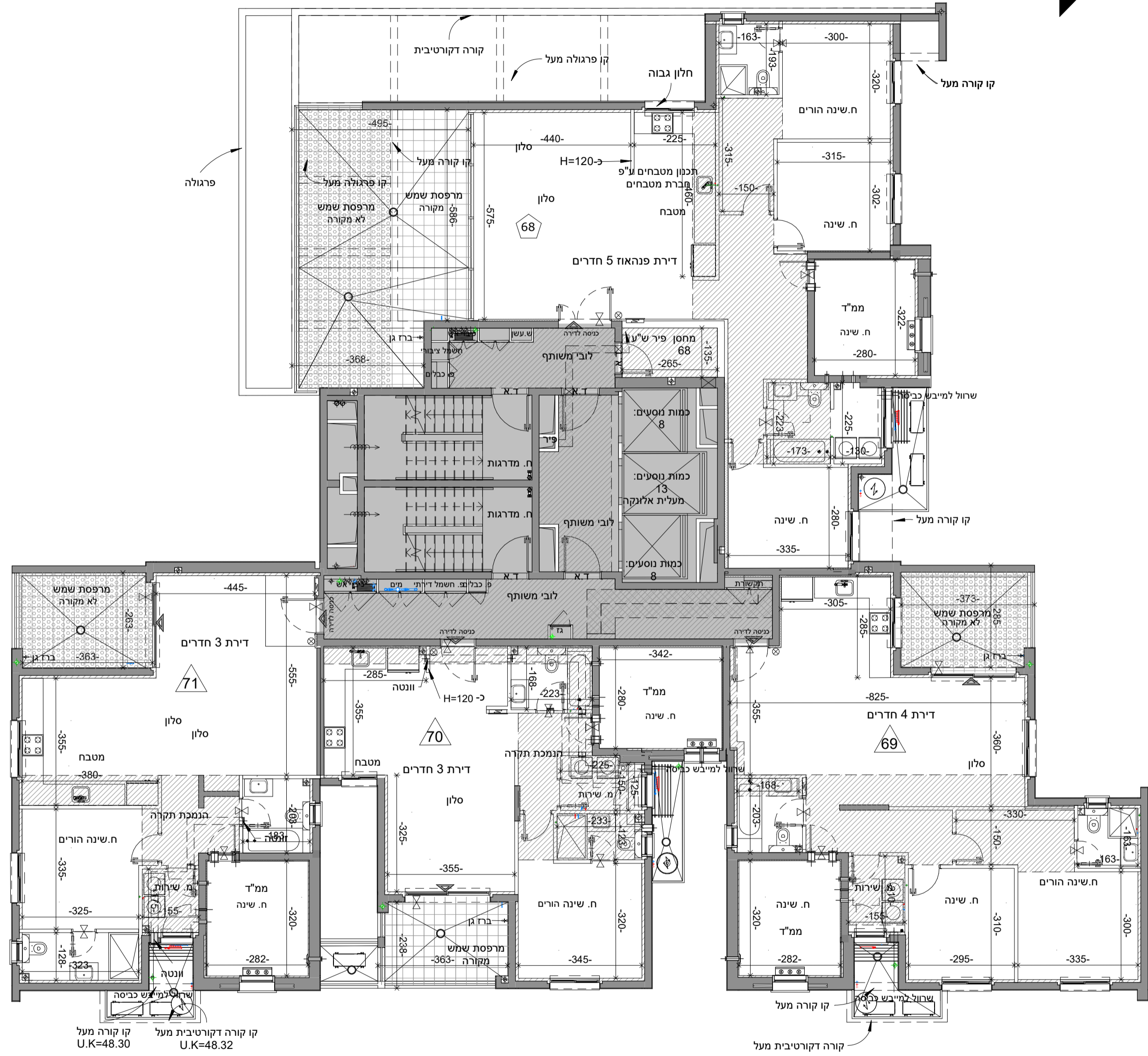
חניה פתוחה
חניה מופלשת
חניה מקורה



יתכנו שינויים והתאמות ככל שידרשו, ע"י הרשויות המוסמכות, המתכננים והיועצים השונים. המפלסים הרשומים במרפסות ובחצרות הפרטיות אינם חייבים ועשויים להשתנות. תכנון המטבחים הינו סכמתי, התכנון הסופי מתוכנן ע"י חברת מטבחים. מיקום ניקוזי המזגנים עשוי להשתנות. מיקומם הסופי של המתזים, ייקבעו עפ"י קביעת המתכננים ולא בהכרח יסומנו בתכנית המכר.



חתימת החברה: חתימת הרוכש: תאריך:



קו קורה מעל U.K=48.30
קו קורה דקורטיבית מעל U.K=48.32

קורה דקורטיבית מעל