

קריית ים - אפי נתיב

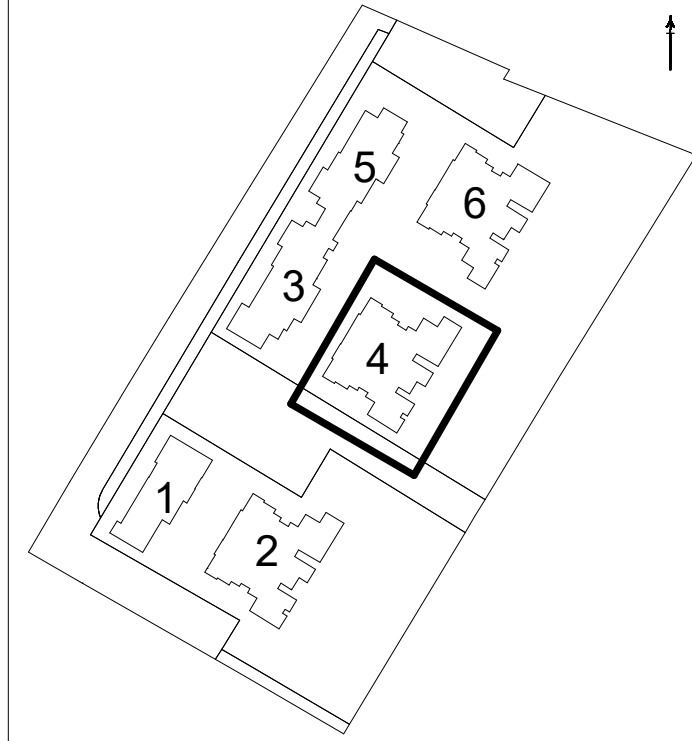


קבוצת נתיב

יזמות ופיתוח נדל"ן

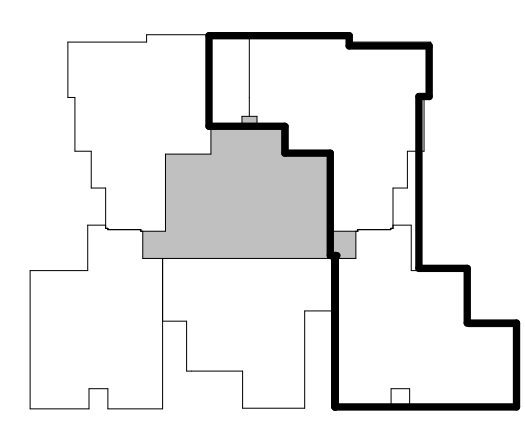
תאריך	מס' פרויקט	מס' גליון
18.05.22	04-312	_M39
מס' בניין	קב"מ	מס' דירה
4	11	72
תחלקה		
55,57,197,198,199,200,203,204		
מגרש		
101		
גוש		
10421, 10424		
קומה		
16		
מס' דירה		
72		

ראה מקרא והערות כלליות בגליון 1



17					
16		PH-5	PH-5		
15		PH-5	3R	3R	4R
14		PH-6	3R	3R	4R
13		5R	5R	3R	4R
12		5R	5R	3R	4R
11		5R	5R	3R	4R
10		4R	4R	3R	4R
9		4R	4R	3R	4R
8		4R	4R	3R	4R
7		4R	4R	3R	4R
6		4R	4R	3R	4R
5		4R	4R	3R	4R
4		4R	4R	3R	4R
3		4R	4R	3R	4R
2		4R	4R	3R	4R
1		3R	3R		
0		3R	3R		

חניה פתוחה
חניה מופלגת
חניה מקורה



יתכנו שינויים והתאמות ככל שידרשו, ע"י הרשויות המוסמכות, המתכננים והיועצים השונים. המפלסים הרשומים במרפסות ובחצרות הפרטיות אינם חייבים ועשויים להשתנות. תכנון המטבחים הינו סכמתי, התכנון הסופי מתוכנן ע"י חברת מטבחים. מיקום ניקוזי המזגנים עשוי להשתנות. מיקומם הסופי של המתזים, ייקבעו עפ"י קביעת המתכננים ולא בהכרח יסומנו בתכנית המכר.

תחמת החברה: תחמת הרוכש: תאריך:

-1109-

