

**חתימת החברה:** יתכנו שינויים והתאמות כלל שידרוש, ע"י הרשויות המוסמכות, המתכננים והיועצים השונים.  
 -המפליסים הרשומים במרפסות ובחצרות הפרטיות אינם חייבים ועשויים להשתנות.  
 -תכנון המטבחים הינו סכמתי, התכנון הסופי מתוכנן ע"י חברת מטבחים.  
 -מיקום ניקוזי המזגנים עשוי להשתנות.  
 -מיקומם הסופי של המתזים, ייקבעו עפ"י קביעת המתכננים ולא בהכרח יסומנו בתכניות המכר.

**חתימת הרוכש:**

**תאריך:**

**קריית ים - אפי נתיב**

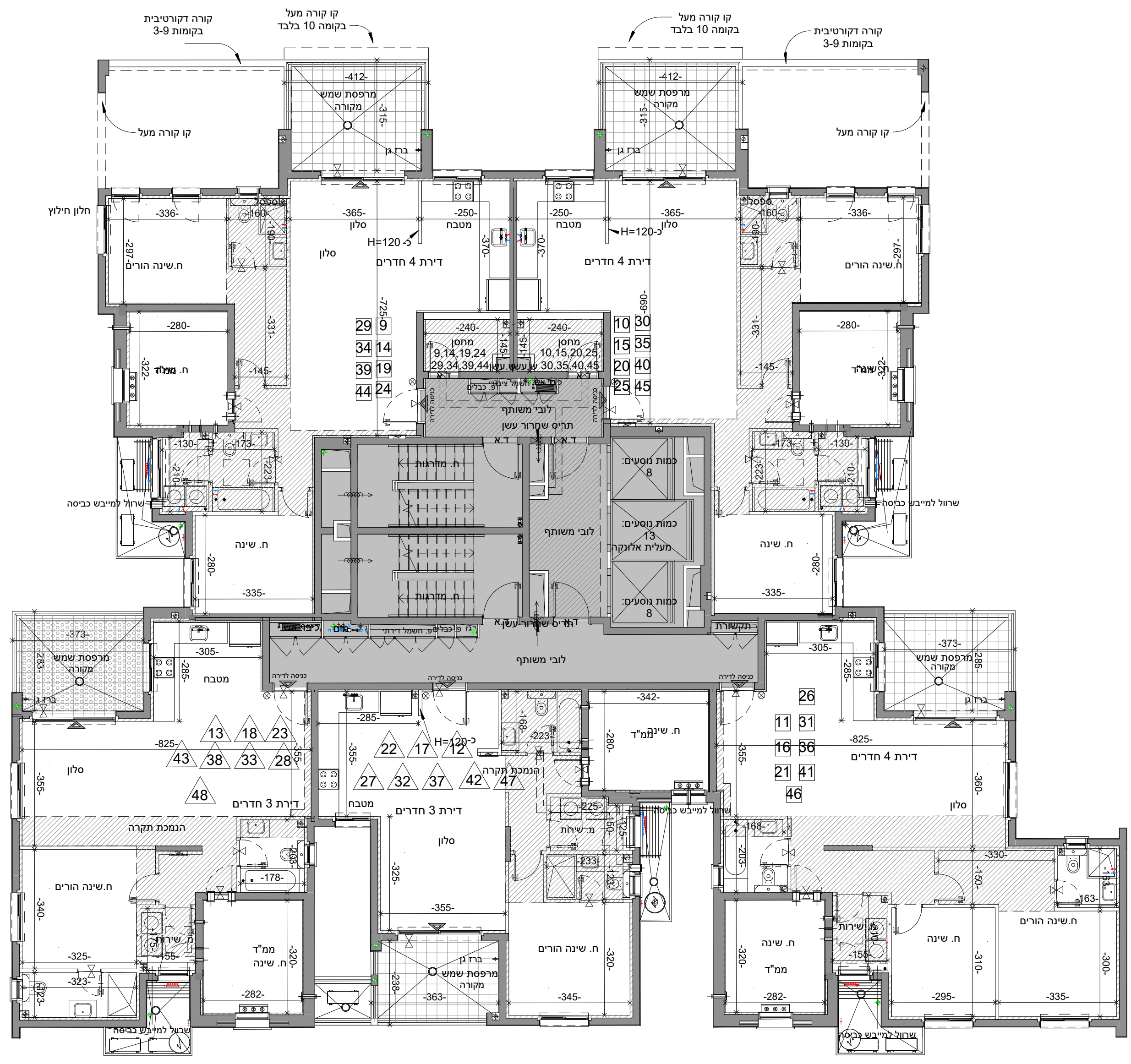
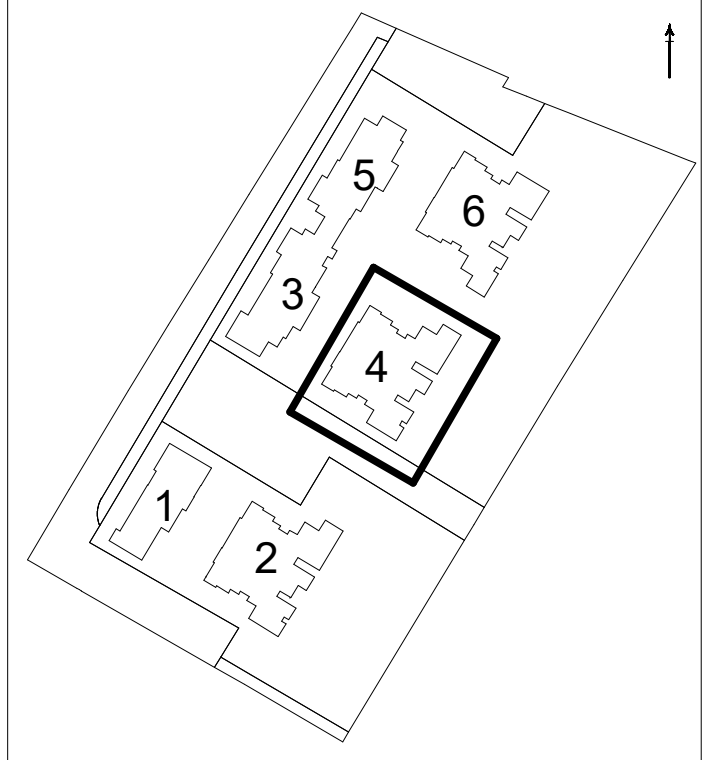


**קבוצת נתיב**

זימות ופיתוח נדל"ן

<b>תאריך</b>	<b>מס' פרויקט</b>	<b>מס' גליון</b>
18.05.22	04-312	_M5
<b>מבדורה</b>		<b>קב"מ</b>
1:100		11
<b>חלקה</b>		
55,57,197,198,199,200,203,204		
<b>מגרש</b>		
101		
<b>גוש:</b>		
10421, 10424		
<b>מס' בניין:</b>		
4		
<b>קומה:</b>		
3-10		
<b>מס' דירה:</b>		

**ראה מקרא והערות כלליות בגליון 1**



17	PH6-			
16	PH-5		PH-5	
15	PH-5	3R	3R	4R
14	PH6-			
13	5R	5R	3R	3R
12	5R	5R	3R	3R
11	5R	5R	3R	3R
10	4R	4R	3R	3R
9	4R	4R	3R	3R
8	4R	4R	3R	3R
7	4R	4R	3R	3R
6	4R	4R	3R	3R
5	4R	4R	3R	3R
4	4R	4R	3R	3R
3	4R	4R	3R	3R
2	4R	4R	3R	4R
1	3R	3R	חניה מפולשת	
0	3R	חניה מקורה		

