

תאריך:

חתימת הרוכש:

חתימת החברה:

י-תכנון שינויים והתאמות ככל שידרשן, ע"י הרשויות המוסמכות, המתכננים והיועצים השונים.
-המפלסים הרשומים במרפסות ובחצרות הפרטיות אינם חייבים ועשויים להשתנות.
-תכנון המטבחים הינו סכמתי, התכנון הסופי מתוכנן ע"י חברת מטבחים.
-מיקום ניקוזי המזגנים עשוי להשתנות.
-מיקומם הסופי של המתזים, ייקבעו עפ"י קביעת המתכננים ולא בהכרח יסומנו בתכניות המכר.

# קריית ים - אפי נתיב

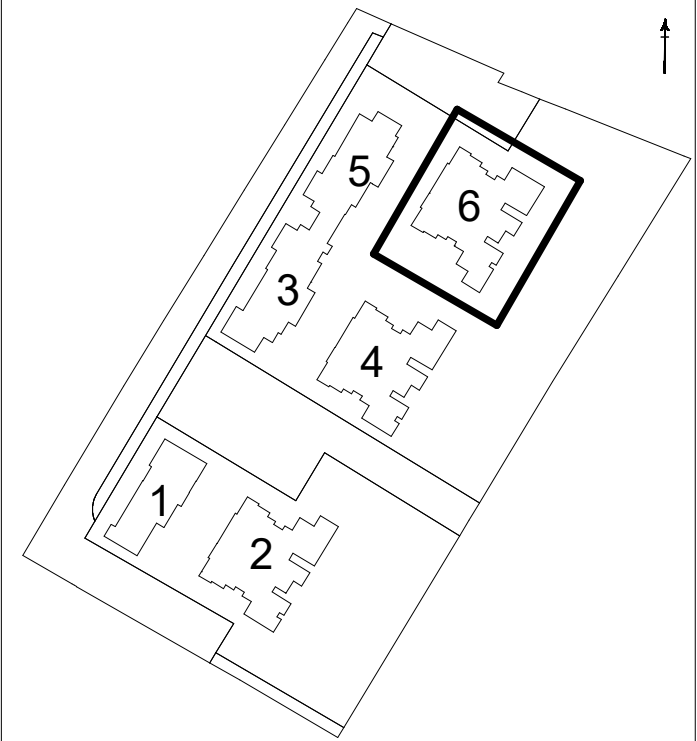


## קבוצת נתיב

זימות ופיתוח נדל"ן

מס' גליון --M14	מס' פרויקט 04-312	תאריך 25.05.22
מהדורה 12	קב"מ	1:50
חלקה 55,57,197,198,199,200,203,204		
מגרש 101		
גוש: 10421, 10424		
מס' בניין: 6		
קומה: 1		
מס' דירה: 2		

### ראה מקרא והערות כלליות בגליון 1



17	PH6-			
16	PH-5		PH-5	
15	PH-5	4R	3R	3R
14	PH6-		4R	3R
13	5R	5R	4R	3R
12	5R	5R	4R	3R
11	5R	5R	4R	3R
10	4R	4R	4R	3R
9	4R	4R	4R	3R
8	4R	4R	4R	3R
7	4R	4R	4R	3R
6	4R	4R	4R	3R
5	4R	4R	4R	3R
4	4R	4R	4R	3R
3	4R	4R	4R	3R
2	4R	4R	4R	3R
1	3R	3R	3R	3R
0	3R	3R	3R	3R

חניה פתוחה  
חניה מקורה  
חניה מפולשת

