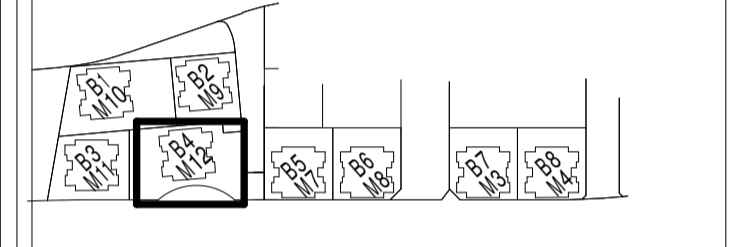
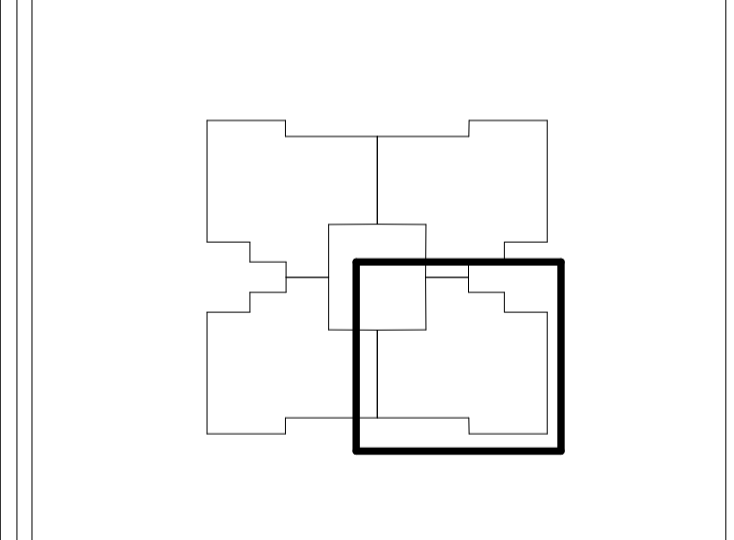


מס' גליון: M4-26
מס' פרויקט: 04-266
תאריך: 27.01.19
גוש: 34295
קנ"מ: 1:50
מחזור: 1
מחלקה: 88, 74, 95, 98, 108
טיפוס: Hs-32
בנין: בניין 4, מגרש 12
ומגרש:
שם הפרויקט:
 בית שמש ד1, מתחם 42043, ערד אפיקי נדל"ן בע"מ
קומה: קומה 3 דירה 11



| | | | | |
|---|----|----|----|----|
| 8 | S3 | S3 | 3+ | 3+ |
| 7 | S3 | S3 | 3+ | 3+ |
| 6 | 3 | 3 | 3+ | 3+ |
| 5 | 4 | 4 | 3+ | 3+ |
| 4 | L3 | 6 | 4 | 4 |
| 3 | 5 | 5 | 5 | 5 |
| 2 | 5 | 5 | 5 | 5 |
| 1 | 5 | 5 | 5 | 5 |

חניה פתוחה
 חניה סגורה
 חניה ממונעת
 חניה חשמלית
 חניה אוטו
 חניה מוטו
 חניה סוסה



Lary Sternschein-Architects
 לארי שטרנשניין-אדריכלים
 טל: 02-5782044
 פקס: 077-4512520
 9085000
 דואר: ד.ב. רזי יערה
 www.lary-arch.co.il
 lary@ls-arch.co.il
 www.lary-arch.co.il
ראה משרא והערות כלליות בגליון 1

קומה 3 מפלס + 9.52 = 358.62
 1 : 50